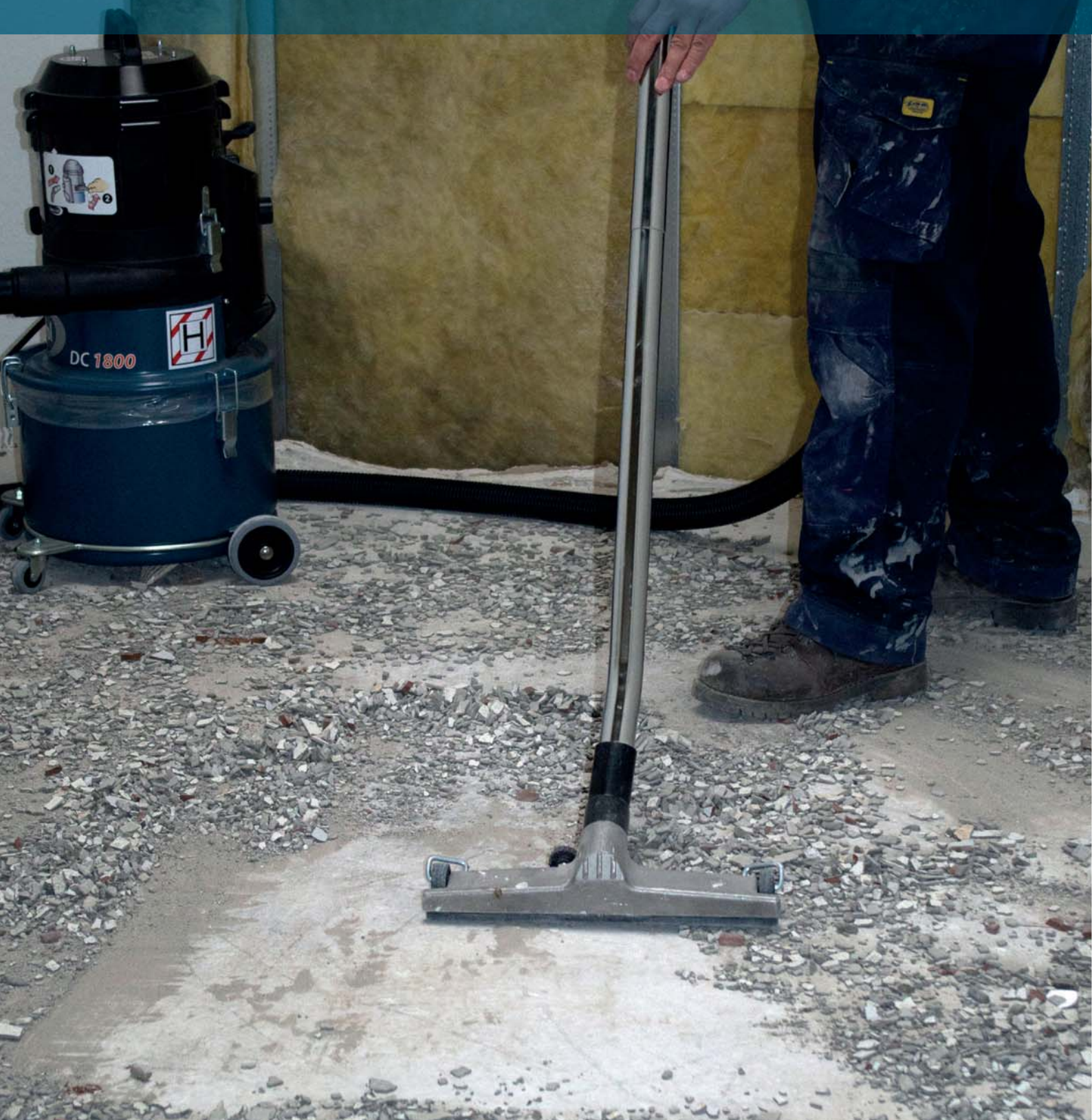


# Reinigungszubehör

Für eine effektive Reinigung ist die Wahl der richtigen Saugdüsen von großer Bedeutung. Für verschiedene Aufgaben werden die jeweils passenden Saugdüsen benötigt. Wir bieten Reinigungsausrüstung in allen denkbaren Ausführungen und Materialien. Wenn Sie etwas vermissen, stellen wir auch kundenspezifische Lösungen her. Wenden Sie sich an unseren Verkauf, wenn Sie hierzu mehr wissen möchten.



# Reinigungszubehör Ø38 mm



\* Antistatisch  
Zur Bestellung in ESD Ausführung hinter der Artikelnummer ein E hinzufügen.

Nr.	Art.-Nr.	Bezeichnung
1	7038	Saugdüse Ø 38
2	7047	Saugbürste B 200
3	7154	Bürste Rohrsaugdüse 7048
4	7048	Rohrsaugdüse RB 100
5	7049	Rohrsaugdüse RB 200
6	7276*	Konische Saugdüse Ø 38
7	7365	Flachdüse Ø 38
8	7257	Saugrohr Ø 38, Stahl
9	7258*	Saugrohr Ø 38, Alu
10	7259*	Saugrohr Ø 38, Alu mit Bogenverstärkung
11	7260	Verlängerungsrohr Stahl, Länge 715 mm
12	7261*	Verlängerungsrohr Alu, Länge 705 mm
13	7264*	Konische Saugdüse Ø 38
14	7213	Flachdüse Ø 38, L = 400
15	7035	Handrohr Ø 38
16	7262	Handrohr Ø 38 gebogen
17	7235*	Bodensaugdüse 370 A Ø 38
18	7236*	Bodensaugdüse 450 A Ø 38
19	7320/21	Bodensaugdüse 320, Kunststoff, Gummileiste/Bürste
20	7322/23	Bodensaugdüse 370, Kunststoff, Gummileiste/Bürste
21	7300	Gummi-Bodensaugdüse Ø 38
22	7278*	Saugbürste Ø 38
23	7275	Gummi-Saugbürste Ø 38 für 7278
24	7263	Bürste für 7275, 7278
25	726301*	Antistatische Bürste für 7278, 7279
26	7398	Bürste für 7278, 7279, hart, weiß

# Reinigungszubehör Ø50 mm



ERGO-Handgriff für sicheres Greifen. Passend für alle Saugrohre Ø50 und Materialsaugdüse Ø50.

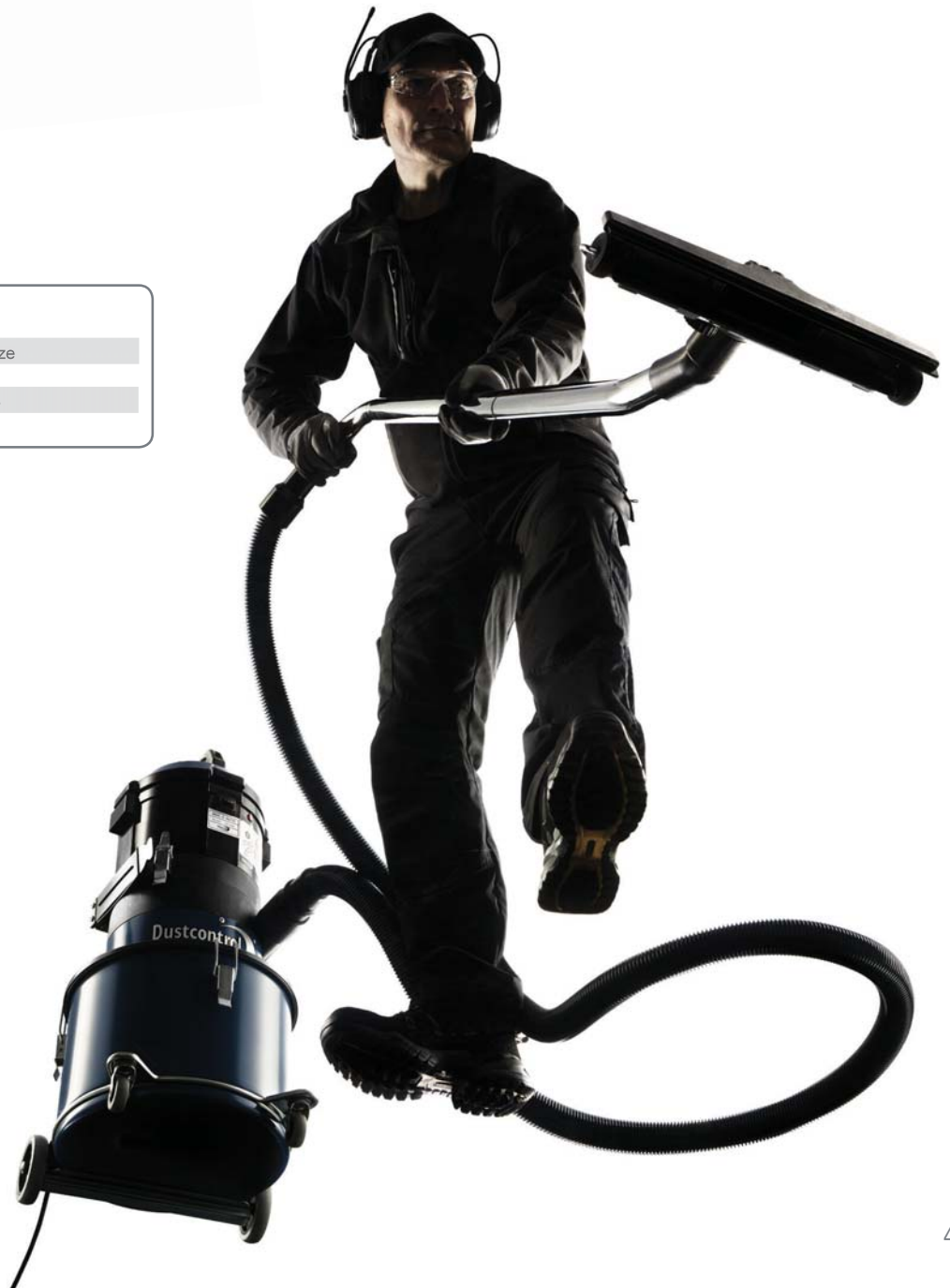
\* Antistatisch  
Zur Bestellung in ESD Ausführung hinter der Artikelnummer ein E hinzufügen.

Nr.	Art.-Nr.	Bezeichnung
1	7266	Saugrohr Ø 50, Alu
2	7267	Saugrohr Ø 50, Alu mit Bodenverstärkung
3	7265	Saugrohr Ø 50, Stahl
4	7268/69	Verlängerungsrohr Ø 50, Stahl, 710 mm/ Verlängerungsrohr Ø 50, Alu, 685 mm
5	7033	Handrohr Ø 50
6	7271	Handrohr Ø 50 gebogen
7	7285	ERGO-Handgriff Ø 50
8	7272	Konische Saugdüse Ø 50
9	7277*	Konische Saugdüse Ø 50
10	7212	Flachdüse Ø 50, L = 400
11	7295	Materialsaugdüse Ø 50
12	7013	Gummi-Bodensaugdüse Ø 50
13	7281*	Bodensaugdüse Ø 50 B 200
14	7238*	Bodensaugdüse 500 A-50
15	7307	Bodensaugdüse Alu
16	7149	Flachdüse D=50 B=70 L=243
17	7030	Saugdüse Ø 50
18	7279*	Saugbürste Ø 50
19	7016*	Saugdüse mit Bürste
20	7274	Gummi-Saugbürste Ø 50
21	7263	Bürste für 7274, 7279
22	726301*	Antistatische Bürste für 7278, 7279
23	7398	Bürste für 7278, 7279, hart, weiß

# Reinigungszubehör Ø76 mm



+	Art.-Nr.	Bezeichnung
	7127	Schabblatt für Sauglanze
	7129	Handgriff komplett
	7161	Materialsaugdüse Ø 76
	7162	Sauglanze Ø 76





# Erfassen Sie den Staub bereits bei seiner Entstehung

Die Absaughaube erfüllt innerhalb eines Punktabsaugungssystems eine sehr wichtige Funktion. Sie muss den Staub effektiv erfassen, ohne die Handhabung des Werkzeuges nennenswert zu beeinträchtigen.

Hier stellen wir passende Absaughauben für die gängigsten Maschinentypen vor.



# Wahl der richtigen Absaughaube

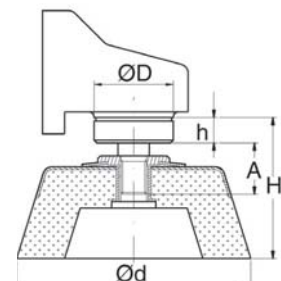
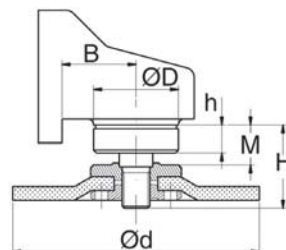
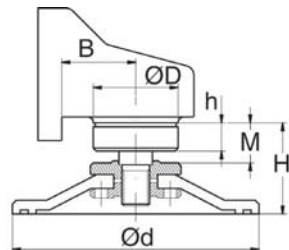
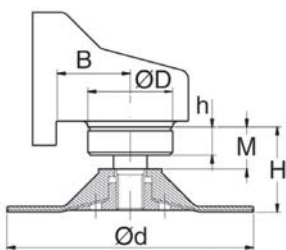


F  
Schleifteller

D  
Diamantschleifscheibe

N, K  
Schruppscheibe, Trennscheibe und  
Diamanttrennscheibe

S  
Schleiftopf



Maschine	Fabrikat					Typ
D	d	H	h	A	B	M

## Legende

- F Schleifteller
- D Diamantschleifscheibe
- N Schruppscheibe
- K Trennscheibe, Diamanttrennscheibe
- S Schleiftopf

Wenn Sie die passende Absaughaube nicht finden, wenden Sie sich bezüglich einer Preisangabe für ein kundenspezifisches Produkt an unseren Verkauf.

# Absaughaubenpaket für Schleifteller (F)

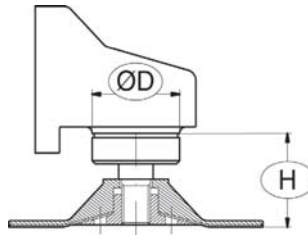
1

Messen Sie die Größe der Scheibe



2

Messen Sie den Flansch (ØD) und die Höhe (H) der Maschine



3



Größe der Scheibe	Ø D (mm)	H (mm)	Anschluss Ø (mm)	Art.-Nr.
1½–3" (38–75 mm)	27		32	6833*
4" (100 mm)	40–49	39–44	32	6670
4 ½" (115 mm)	40–49	39–48	32	6671
5" (125 mm)	40–49	39–48	32	6672
5" (125 mm)	50	38–61	32	6673
7" (175 mm)	54–61	50–59	38	6674
7" (175 mm)	62–65 & 74–77	50–73	38	6675

\* Mit an der Absaughaube angeschweißtem Klemmring.



# Absaughaubenpaket für Diamantschleifscheiben (D)

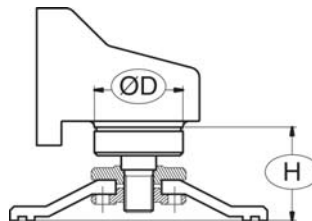
1

Messen Sie die Größe der Scheibe



2

Messen Sie den Flansch (ØD) und die Höhe (H) der Maschine



3



Größe der Scheibe	Ø D (mm)	H (mm)	Anschluss Ø (mm)	Art.-Nr.
4 ½" (115 mm)	40-49	49-54	32	6681
5" (125 mm)	40-49	49-70	32	6682
5" (125 mm)	50	38-61	32	6673
7" (175 mm)	54-61	63-72	38	6683
7" (175 mm)	62-65 & 74-77	63-86	38	6684





# Absaughaubenpakete für Schruppscheiben, Trennscheiben und Diamanttrennscheiben (N, K)

1

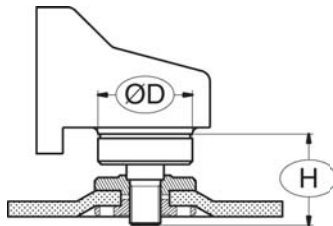
Messen Sie die Größe der Scheibe



Achtung! Die Scheibe darf nicht dicker als 18 mm sein

2

Messen Sie den Flansch (ØD) und die Höhe (H) der Maschine



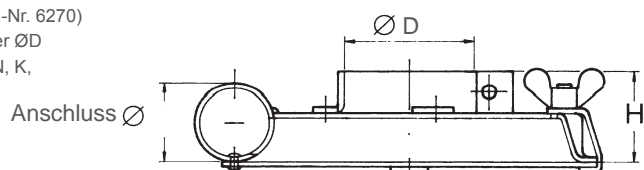
3



Größe der Scheibe	Ø D (mm)	H (mm)	Anschluss Ø (mm)	Art.-Nr.
4 ½" (115 mm)	40–49	31–46	32	6676
5" (125 mm)	40–45	31–46	32	6677**
5" (125 mm)	46–53	31–46	32	6678
7" (175 mm)	62–65 & 74–77	31–51	38	6679
9"*	112	37	38	6221*
9"	68	51	38	6202*
9"	74	54	38	6302*
9"	74	37	38	6349*
9"	50	47	38	6500*
9"	62	54	38	6416*
9"	62	50	38	6438*
9"	62	48	38	6555*
9"	65	40	38	6842*
9"	64	52	38	6427*
Atlas Copco GTG 40 FO66-23 9"		41	38	6805*
Georges Renault KL 365 9"		59	38	6388*

\*Mit an der Absaughaube angeschweißtem Klemmring.

\*\*Bestimmte Hitachi-Maschinen haben einen konischen Flansch mit Ø40 mm. In diesem Fall wird zusätzlich ein Aluminiumring (Art.-Nr. 6270) benötigt. Mit diesem Aluminiumring ergibt sich ein Durchmesser ØD von 50 mm. Wählen Sie deshalb das Absaughaubenpaket 5" N, K, Art.- Nr. 6678.



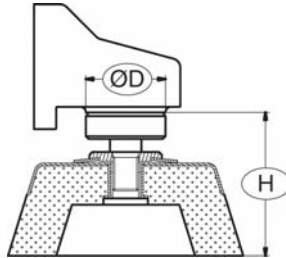
# Absaughaubenpakete für Schleiftöpfe (S)

1

Messen Sie die Größe des Schleiftopfes



2

Messen Sie den Flansch ( $\varnothing D$ ) und die Höhe (H) der Maschine

3



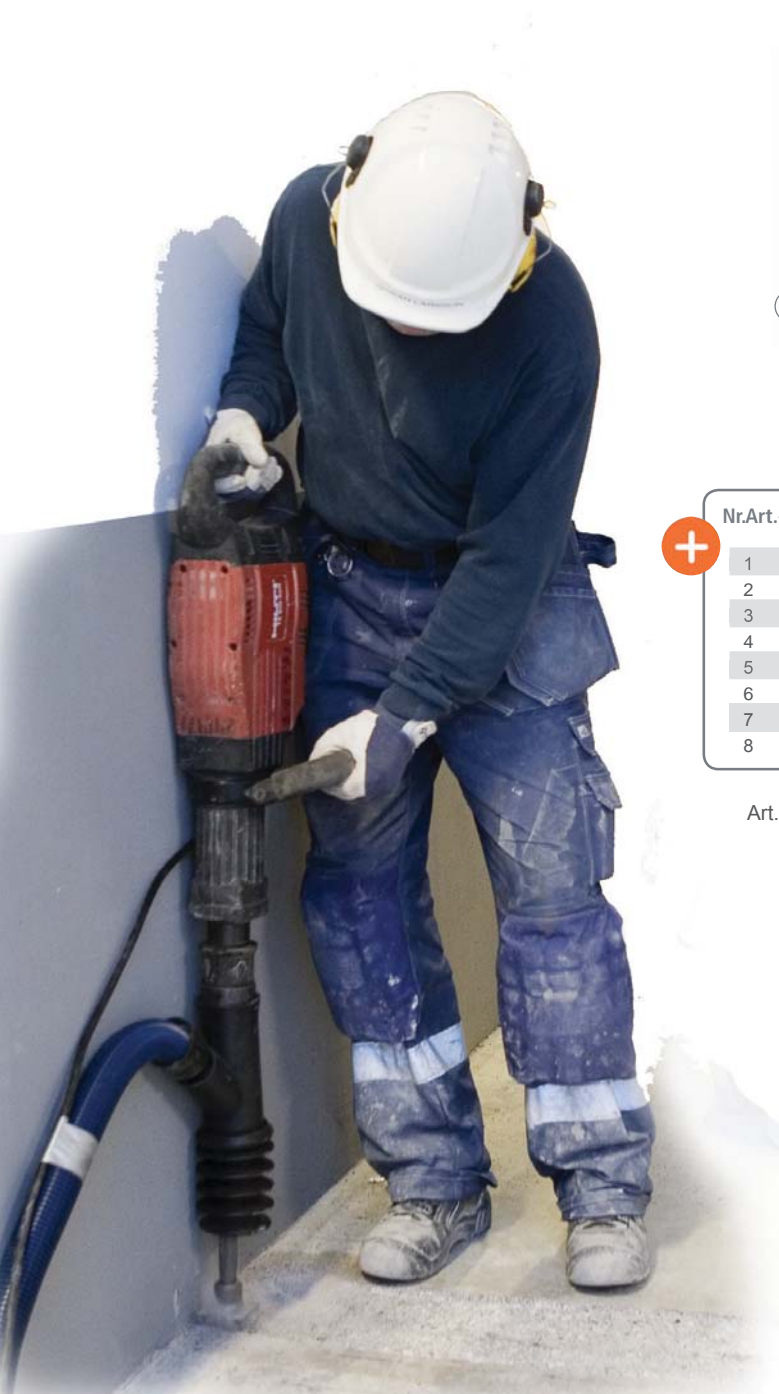
Größe der Scheibe	$\varnothing D$ (mm)	H (mm)	Anschluss $\varnothing$ (mm)	Art.-Nr.
5" (125 mm)	50-77	46-81	38	6680
6" (150 mm)			38	6023

# Säbelsäge (C)



Fabrikat	Anschluss $\varnothing$ (mm)	Art.-Nr.
Atlas Copco SSE 1000 X/SQ/, Milwaukee 65xx-xx (Sawzall)	32	6290
Milwaukee 6378	32	6269

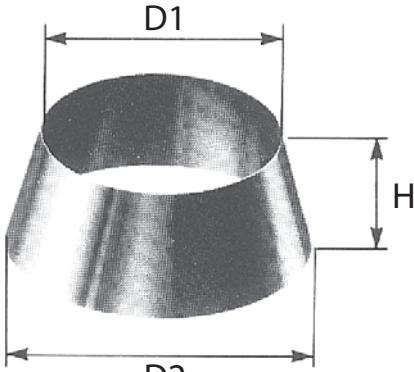
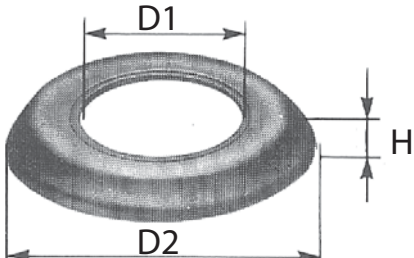
# Bohrhammer/Abbruchhammer/Meißelhammer (B, H, M, L)



Nr.Art.-Nr.	Anschluss Werkzeug Ø D (mm)	Anschluss Ø (mm)	Höhe (mm)
1 6621	48	38	158
2 6622	43	38	158
3 6077	32	32	112
4 6078	61	38	178
5 6001 (7033)	-	50	100
6 6130	Balg für 6078, 6621, 6622		
7 6229	Atlas Copco RRD 37/RRD 57		38
8 6152	Atlas Copco BBD 11/RRC 73		38

Art.-Nr. 6622 und 6077 ist für kleinere Abbruchhämmer geeignet.

# Ersatzteile für Absaughauben

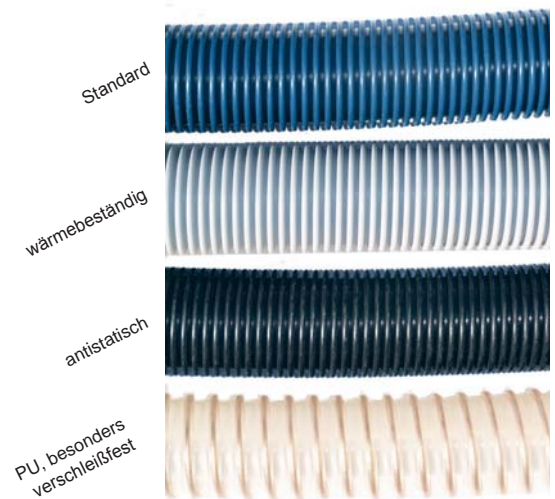
	Bezeichnung	Größe			Art.-Nr.	
			D1 mm	D2 mm		H mm
	Kunststoffring für Schleiftopf (S)	5S	121	139	50	6003
		6S	147	164	50	6004
	Gummikragen für Schleifteller (F)	1 ½ F	39	59	23	6314
		2 F	39	69	23	6313
		3 F	39	95	25	6312
		4 F	72	117	13	6182
		4 ½ F	72	135	13	6181
		4 ½ F	72	135	23	618100
		5 F	72	145	13	6195
	Gummikragen für Schleifteller (F)	5 F	96	150	15	6006
	Gummikragen für Schwing-schleifer (O)	5 O	72	145	38	6212
		6 O	96	170	28	6180
	Gummikragen für Schleifteller (F)	7 F	112	196	19	6002
		7 F	112	196	35	6034
		8 F	112	221	41	6211
		9 F	113	250	32	6039

# Saugschläuche

Maßgebend für die Wahl des Schlauchtyps ist das abzusaugende Material. Dustcontrol bietet Schläuche mit folgenden Eigenschaften:

- Standard: leicht, flexibel, quetschfest
- wärmebeständig, quetschfest
- antistatisch, quetschfest
- PU: abriebfest, verschleißfest

Beim Einsatz von längeren Schläuchen sollte unter Berücksichtigung der Strömungsgeschwindigkeit eine Optimierung des Schlauchquerschnittes erfolgen. Dabei ist zu beachten, dass die Strömungsgeschwindigkeit für eine Staubabsaugung 20 m/s und für eine Rauchabsaugung 12 m/s nicht unterschreiten soll.



Saugschläuche	Art.-Nr.	Maße Ø	Standardlänge	Farbe	Material	Temp. °C max./min.	Antistatisch	Verschleißbeständigkeit	Witterungs- und Ozonbeständigkeit	Beständigkeit gg. Schweißrauch	Beständigkeit gg. Benzin u. Öle
Standard	2001	76 mm	5, 10, 15 m	Blau	PE	+60/-30	Nein	2	2	3	3
	2401	50 mm	5, 10, 15 m	Blau	PE	+60/-30	Nein	2	2	3	3
	2111	38 mm	5, 10, 15 m	Blau	PE	+60/-30	Nein	2	2	3	3
	2112	32 mm	5, 10, 15 m	Blau	PE	+60/-30	Nein	2	2	3	3
	2113	25 mm	5, 10, 15 m	Blau	PE	+60/-30	Nein	2	2	3	3
wärmebeständig	2004	50 mm	5, 10, 15 m	Grau	PP	+90/-40	Nein	3	2	1	4
	2003	38 mm	5, 10, 15 m	Grau	PP	+90/-40	Nein	3	2	1	4
antistatisch	2024*	76 mm	5, 10, 15 m	Schwarz	PE	+45/-40	Ja	2	2	3	3
	2013*	50 mm	5, 10, 15 m	Schwarz	PE	+45/-40	Ja	2	2	3	3
	2012*	38 mm	5, 10, 15 m	Schwarz	PE	+45/-40	Ja	2	2	3	3
	2005*	32 mm	5, 10, 15 m	Schwarz	PE	+45/-40	Ja	2	2	3	3
	2025*	25 mm	5, 10, 15 m	Schwarz	PE	+45/-40	Ja	2	2	3	3
PU, besonders verschleißfest	2056	76 mm	5, 10 m	Transparent	PU	+90/-40	Ja**	1	1	3	1
	2054	50 mm	5, 10 m	Transparent	PU	+90/-40	Ja**	1	1	3	1
	2055	38 mm	5, 10 m	Transparent	PU	+90/-40	Ja**	1	1	3	1
Super D hochelastisch	2038	38 mm	15 m	Schwarz/weiß	PVC	+85/-5	Nein	2	2	2	4
	2039	50 mm	15 m	Schwarz/weiß	PVC	+86/-5	Nein	2	2	2	4

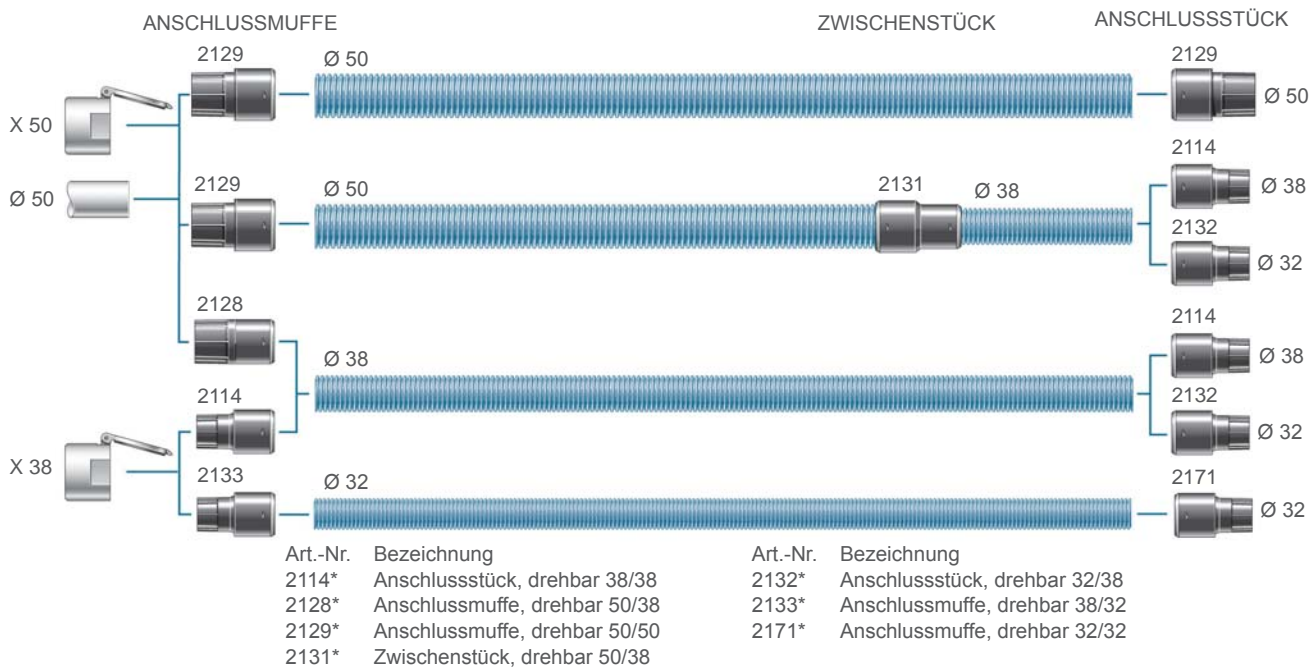
\* Definition antistatisch < 106 Ω. Zur Bestellung in ESD-Ausführung hinter der Artikelnummer ein E hinzufügen.

\*\* Die Stahlspirale muss nach Entfernung der Isolierung an leitendes Material gelegt werden.

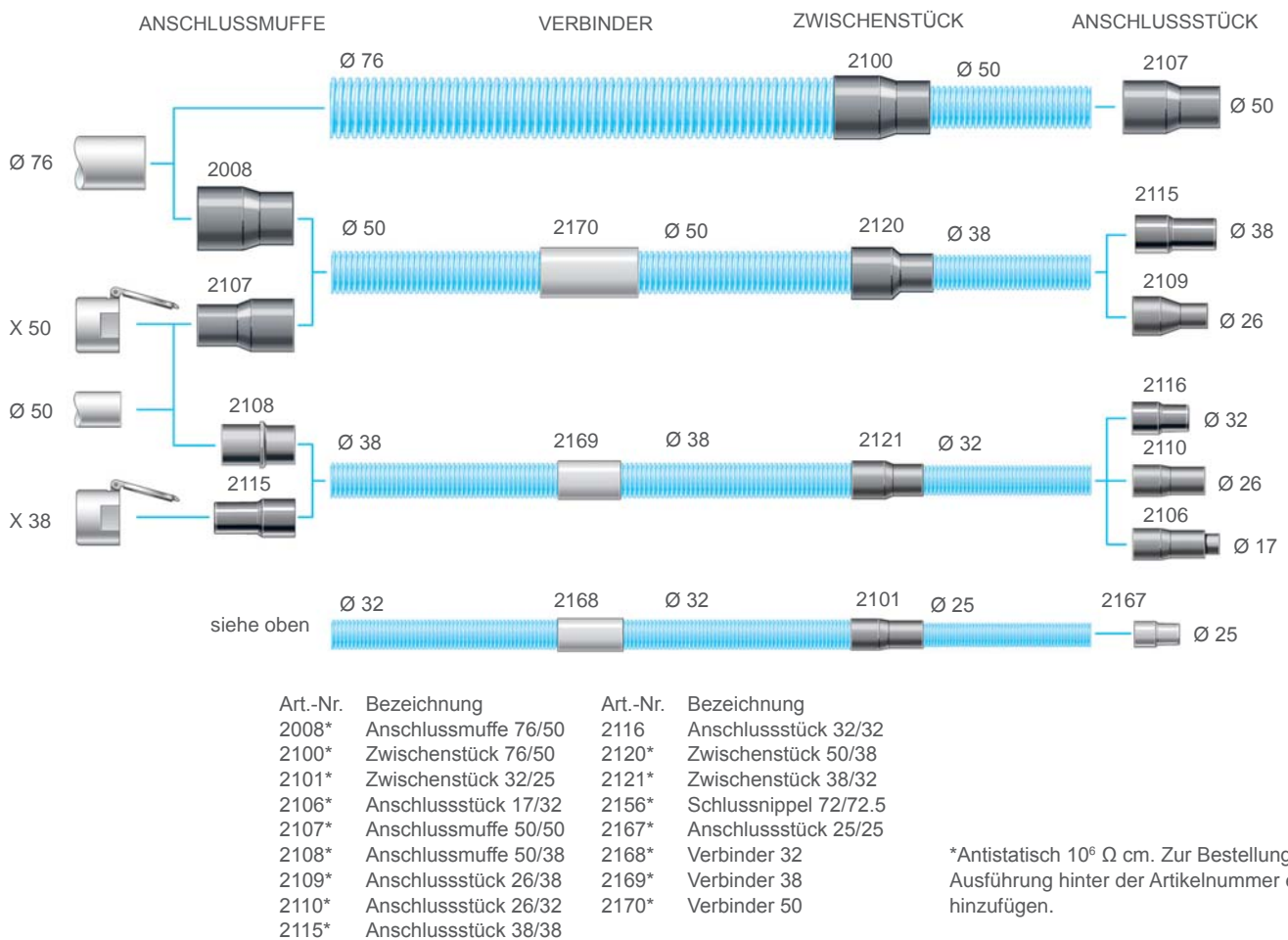
Beständigkeitsstufen

- 1 Ausgezeichnet
- 2 Gut
- 3 Begrenzt
- 4 Schlecht

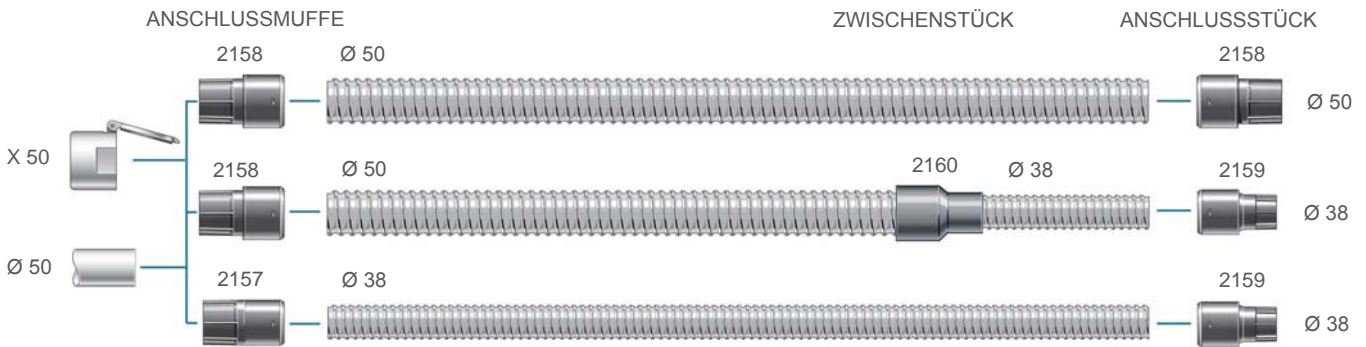
## Rotationskupplungen



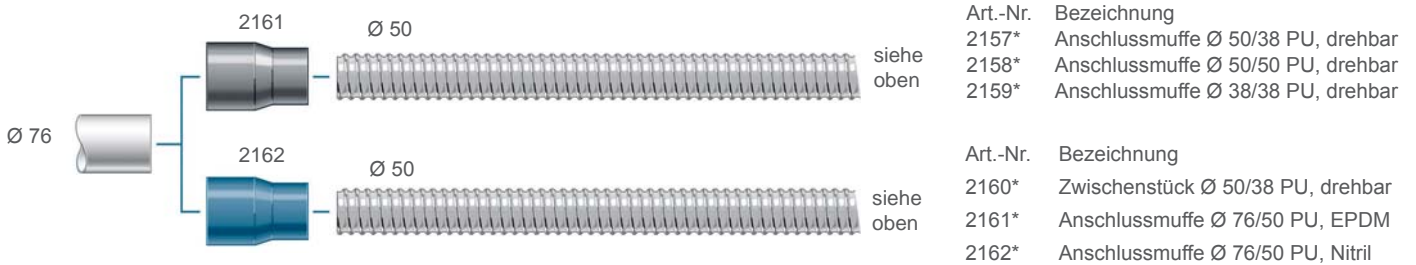
## Kupplungen mit Gewinde



## Rotationskupplungen für PU-Schläuche



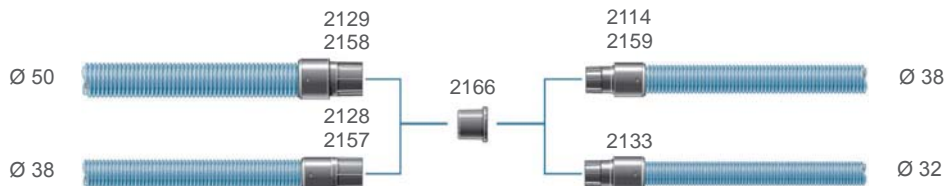
## Kupplungen mit Gewinde für PU-Schläuche



\* Antistatisch Zur Bestellung in ESD-Ausführung hinter der Artikelnummer ein E hinzufügen.

## Schnellkupplung Saugschlauch

Art.-Nr. 2166



## Mehrfach-Anschlussstück für handgeführtes Werkzeug

Art.-Nr. 42497

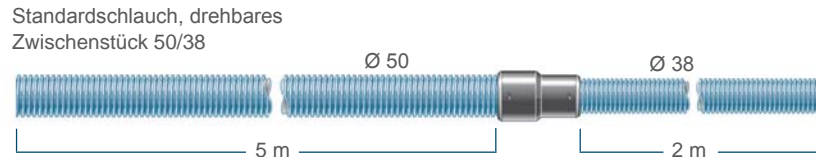


Das Mehrfach-Anschlussstück passt auf Absaughauben mit einem Anschluss von 25-35 mm (Außendurchmesser). Es wird einfach am entsprechenden Durchmesser (mit 25, 27, 29, 31, 33, 35 mm gekennzeichnet) abgeschnitten. An das andere Ende passen die Anschlussmuffen 2115 und 2114.

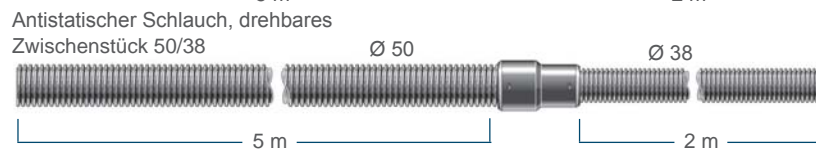
\* Antistatisch Zur Bestellung in ESD-Ausführung hinter der Artikelnummer ein E hinzufügen.

## Schlauchsätze

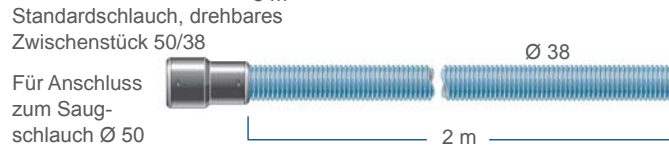
Art.-Nr. Bezeichnung  
2125 Schlauchsatz 50/38 L = 7 m



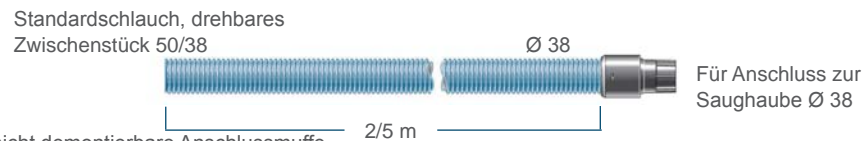
2126 Schlauchsatz 50/38 L = 7 m  
antistatisch



2006 Schlauchsatz 38 L = 2 m



2015 Schlauchsatz 38 L = 2 m  
2105\* Schlauchsatz 38 L = 5 m



\* Standard Saugschlauch, drehbare, nicht demontierbare Anschlussmuffe (Ersatz für Standardschlauchsatz).

## Materialeigenschaften

Produkt	Größe Ø	Art.-Nr.	Farbe	Material	Temp. °C max./min.	Antistatisch	Verschleißbeständigkeit	Witterungs- und Ozonbeständigkeit	Beständigkeit gg. Schweißrauch	Beständigkeit gg. Benzin u. Öle
Anschlussmuffe	76/50	2008*	Schwarz	EPDM	140/-60	Ja	2	1	2	4
	50/50	2107*	Schwarz	EPDM	140/-60	Ja	2	1	2	4
	50/38	2108*	Schwarz	EPDM	140/-60	Ja	2	1	2	4
	76/50 (PU)**	2161*	Schwarz	EPDM	140/-60	Ja	2	1	2	4
Anschlussmuffe	76/50 (PU)**	2162*	Blau	NBR	120/-60	Ja	2	3	3	2
Anschlussmuffe	50/50	2129*	Schwarz	PA12	140/-20	Ja	1	2	3	1
	50/50 (PU)**	2158*	Schwarz	PA12	140/-20	Ja	1	2	3	1
	50/38 (PU)**	2157*	Schwarz	PA12	140/-20	Ja	1	2	3	1
	50/38	2128*	Schwarz	PA12	140/-20	Ja	1	2	3	1
	38/32	2133*	Schwarz	PA12	140/-20	Ja	1	2	3	1
Anschlussstück	50/50	2129*	Schwarz	PA12	140/-20	Ja	1	2	3	1
	38/38	2115*	Schwarz	PA12	140/-20	Ja	1	2	3	1
	38/38	2114*	Schwarz	PA12	140/-20	Ja	1	2	3	1
	38/38 (PU)**	2159*	Schwarz	PA12	140/-20	Ja	1	2	3	1
	32/38	2132*	Schwarz	PA12	140/-20	Ja	1	2	3	1
	25/25	2167*	Schwarz	PA12	140/-20	Ja	1	2	3	1
Anschlussstück	38/26	2109*	Schwarz	EPDM	140/-60	Ja	2	1	2	4
	32/26	2110*	Schwarz	EPDM	140/-60	Ja	2	1	2	4
	32/17	2106*	Schwarz	EPDM	140/-60	Ja	2	1	2	4
Zwischenstück	50/38	2131*	Schwarz	PA12	140/-20	Ja	1	2	3	1
	50/38(PU)**	2160*	Schwarz	PA12	140/-20	Ja	1	2	3	1
Zwischenstück	76/50	2100*	Schwarz	EPDM	140/-60	Ja	2	1	2	4
	50/38	2120*	Schwarz	EPDM	140/-60	Ja	2	1	2	4
	38/32	2121*	Schwarz	EPDM	140/-60	Ja	2	1	2	4
	32/25	2101*	Schwarz	EPDM	140/-60	Ja	2	1	2	4
Verbinder	50	2170*	Schwarz	PA12	140/-20	Ja	1	2	3	1
	38	2169*	Schwarz	PA12	140/-20	Ja	1	2	3	1
	32	2168*	Schwarz	PA12	140/-20	Ja	1	2	3	1

\*/ Definition antistatisch < 10<sup>9</sup> Ω  
Zur Bestellung in ESD-Ausführung hinter der Artikelnummer ein E hinzufügen.  
\*\*/ Die Stahlspirale muss nach Entfernung der Isolierung an leitendes Material gelegt werden.

Beständigkeitsstufen 1 Ausgezeichnet 2 Gut  
3 Begrenzt 4 Schlecht



# Filter

## Feinfilter Zellulose

Hochwertiger Standardfilter mit sehr gutem Abscheidegrad, oberflächenbehandelt mit Epoxidharz für erhöhte Widerstandsfähigkeit gegen Feuchtigkeit und andere Stoffe.

## Feinfilter Polyester

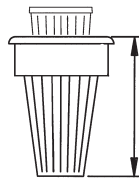
Hochwertiger Filter, der gegen die meisten Stoffe beständig ist. Sehr geeignet für feuchte Umgebung. Der Filter kann gewaschen werden.

## Mikrofilter

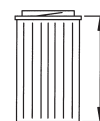
In allen unseren Bausaugern werden hinter dem Feinstaubfilter separate Mikrofilter eingebaut. Der Mikrofilter besteht aus Glasfaser mit einer Stützschiicht aus Zellulose. Abscheidegrad 99,995%. Die Norm EN 60335 stellt sicher, dass auch die kleinsten Partikel abgeschieden werden.

Achtung: Beachten Sie, dass die Dichtflächen für die Filter auf Sauberkeit bei jedem Filtertausch überprüft werden müssen. Der korrekte Paßsitz des Filterelements gewährleistet die Dichtheit.

*Bei der Abscheidung von speziellen Materialien können spezielle Filtermaterialien, wie zum Beispiel teflonbeschichtete Polyesterfilter, sinnvoll sein. Diese fertigen wir gerne speziell für Sie an.*



Konisch gefalteter Filter mit Deckelfassung und Schutzmantel. Separate Mikrofilter innerhalb des Feinstaubfilters.



Zylindrisch gefalteter Filter mit Bajonettfassung.

## DC 1800 / DC 2800 / DC 2900

Art.-Nr.	Bezeichnung	Konstruktion	Material	Fläche m <sup>2</sup>	Klassifikation	Max. Temp.
42028	Feinfilter	Gefaltet	Polyester	1,5	Klasse M; 99,9 %	95°C
42029	Feinfilter	Gefaltet um Stützzylinder	Zellulose	1,5	Klasse M; 99,9 %	80°C
42027	Mikrofilter	Gefaltet	Zellulose, Glasfaser	0,85	Klasse H; 99,995 %	80°C

## DC 3800 / DC 3900

Art.-Nr.	Bezeichnung	Konstruktion	Material	Fläche m <sup>2</sup>	Klassifikation	Max. Temp.
42025	Feinfilter	Gefaltet um Stützzylinder	Polyester	1,8	Klasse M; 99,9 %	95°C
42026	Feinfilter	Gefaltet um Stützzylinder	Zellulose	1,8	Klasse M; 99,9 %	80°C
42465	Feinfilter teflonbeschichtet	Gefaltet um Stützzylinder	Polyester, PTFE	1,8	Klasse M; 99,9 %	95°C
42024	Mikrofilter	Gefaltet um Stützzylinder	Zellulose, Glasfaser	1,5	Klasse H; 99,995 %	80°C

DC Tromb<sup>400</sup>

Art.-Nr.	Bezeichnung	Konstruktion	Material	Fläche m <sup>2</sup>	Klassifikation	Max. Temp.
44017	Feinfilter	Gefaltet um Stützzylinder	Polyester	2,5	Klasse M; 99,9 %	130°C
44043	Feinfilter	Gefaltet um Stützzylinder	Zellulose	2,5	Klasse M; 99,9 %	80°C
44016	Mikrofilter	Gefaltet	Zellulose, Glasfaser	2,2	Klasse H; 99,995 %	80°C

## DC 5900

Art.-Nr.	Bezeichnung	Konstruktion	Material	Fläche m <sup>2</sup>	Klassifikation	Max. Temp.
4292	Feinfilter	Gefaltet um Stützzylinder	Polyester	8,4	Klasse M; 99,9 %	130°C
429203	Feinfilter teflonbeschichtet	Gefaltet um Stützzylinder	Polyester, PTFE	5,0	Klasse M; 99,9 %	130°C
429204	Feinfilter	Gefaltet um Stützzylinder	Polyester	5,0	Klasse M; 99,9 %	130°C
42807	Mikrofilter (für DC 5900 9,2 kW-Geräte)	Gefaltet	Zellulose, Glasfaser	3,7	Klasse H; 99,995 %	80°C
42869	Mikrofilter	Gefaltet	Zellulose, Glasfaser	2,7	Klasse H; 99,995 %	80°C

## DC AirCube

Art.-Nr.	Bezeichnung	Konstruktion	Material	Fläche m <sup>2</sup>	Klassifikation	Max. Temp.
42690	Vorfilter (DC AC 500)	Gefaltete Filtermatte	Polyester	0,2	G3	50°C
42692	Mikrofilter (DC AC 500)	Gefaltet	Zellulose, Glasfaser	4,2	HEPA H13 / Klasse H	80°C
42918	Vorfilter (DC AC 1200)	Gefaltete Filtermatte	Polyester	0,5	G3	50°C
42940	Mikrofilter (DC AC 1200)	Gefaltet um Stützzylinder	Zellulose, Glasfaser	5,0	HEPA H13 / Klasse H	80°C
42917	Vorfilter (DC AC 2000)	Gefaltete Filtermatte	Polyester	0,7	G3	50°C
42896	Mikrofilter (DC AC 2000)	Gefaltet um Stützzylinder	Zellulose, Glasfaser	10,0	HEPA H13 / Klasse H	80°C

# Filter ältere Modelle

## DC 2500 / DC 2700 / DC 2800

(Maschinen ab Seriennummer 2527595 können mit dem neuen separaten Mikrofilter ausgerüstet werden (Art.-Nr. 42027). Ältere Geräte benötigen bei Bedarf ein Kombifilter als Mikrofilter.)

Art.-Nr.	Bezeichnung	Konstruktion	Material	Fläche m <sup>2</sup>	Klassifikation	Max. Temp.
4889	Feinfilter	Gefaltet	Polyester	1,4	Klasse M; 99,9 %	130°C
404901	Feinfilter	Gefaltet um Stützzylinder	Zellulose	1,5	Klasse M; 99,9 %	80°C
42028	Feinfilter	Gefaltet	Polyester	1,5	Klasse M; 99,9 %	95°C
42029	Feinfilter	Gefaltet um Stützzylinder	Zellulose, Glasfaser	1,5	Klasse M; 99,9 %	80°C
4821	Kombifilter (Feinfilter und Mikrofilter)	Gefaltet	Zellulose, Glasfaser	1,5	Klasse H; 99,995 %	80°C
4133	Mikrofilter (Montage im Inneren des Feinfilters)	Gefaltet um Stützzylinder	Zellulose, Glasfaser	0,5	Klasse H; 99,995 %	80°C

## DC 3500 / DC 3700 / DC 3800 / DC 3900

Art.-Nr.	Bezeichnung	Konstruktion	Material	Fläche m <sup>2</sup>	Klassifikation	Max. Temp.
408801	Feinfilter	Gefaltet	Polyester	1,6	Klasse M; 99,9 %	130°C
408803	Feinfilter	Gefaltet	Zellulose	1,6	Klasse M; 99,9 %	80°C
42025	Feinfilter	Gefaltet	Polyester	1,8	Klasse M; 99,9 %	95°C
42026	Feinfilter	Gefaltet um Stützzylinder	Zellulose	1,8	Klasse M; 99,9 %	80°C
42465	Feinfilter teflonbeschichtet	Gefaltet um Stützzylinder	Polyester, PTFE	1,8	Klasse M; 99,9 %	95°C
42024	Mikrofilter	Gefaltet um Stützzylinder	Zellulose, Glasfaser	1,5	Klasse H; 99,995 %	80°C
4366	Mikrofilter (Abluftseitig montiert)	Gefaltet um Stützzylinder	Zellulose, Glasfaser	1,2	Klasse H; 99,995 %	80°C
4917	Kombifilter (Feinfilter und Mikrofilter)	Gefaltet	Zellulose, Glasfaser	1,5	Klasse H; 99,995 %	80°C

## DC 5500 / DC 5700 / DC 5800

Art.-Nr.	Bezeichnung	Konstruktion	Material	Fläche m <sup>2</sup>	Klassifikation	Max. Temp.
4422	Mikrofilter (nur für 5 kW und 9,2 kW S-Geräte)	Gefaltet um Stützzylinder	Zellulose, Glasfaser	2,5	Klasse H; 99,995 %	80°C
4017	Mikrofilter (nur für 9,2 kW P-Geräte, 2 Stk/Maschine)	Gefaltet	Zellulose, Glasfaser	2,8	Klasse H; 99,995 %	80°C
4292	Feinfilter	Gefaltet um Stützzylinder	Polyester	8,4	Klasse M; 99,9 %	130°C

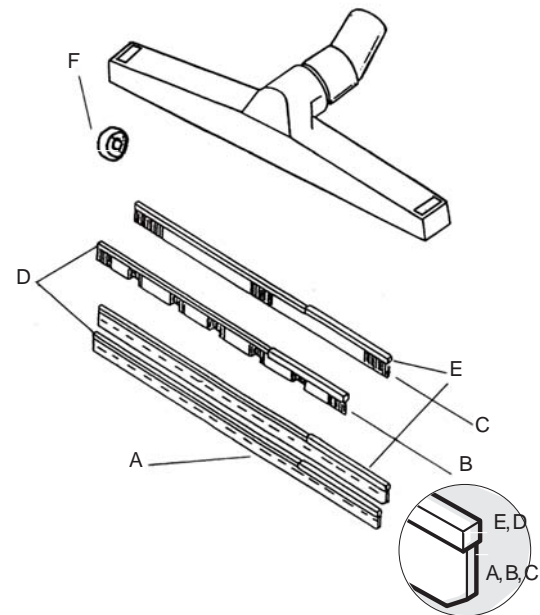
## Luftreiniger

Art.-Nr.	Bezeichnung	Konstruktion	Material	Fläche m <sup>2</sup>	Klassifikation	Max. Temp.
4080	Vorfilter, DC 380	Filtermatte	Polyester	0,1	-	100°C
42619	Vorfilter DC AirCube 2000 (Vorgänger)	Filtermatte	Polyester	0,7	G4	50°C
4669	Vorfilter, DC 1500	Filtermatte	Polyester	0,3	-	100°C
42136	Mikrofilter DC AirCube (Vorgänger)	Kassette, Gefaltet	Glasfaser	5,2	HEPA H13 / Klasse H	80°C

# Ersatzteile zu den Bodensaugdüsen

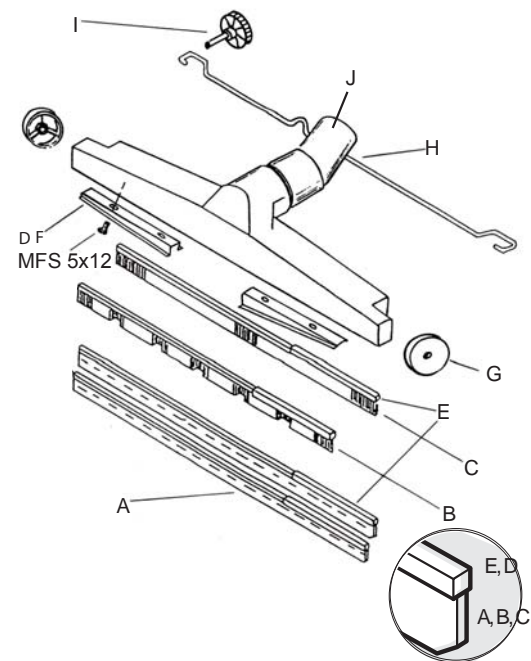
## Bodensaugdüse Ø 38, Plastik

	Satz	B = 320		B = 370			
		7320	7321	7322	7323		
A	Gummileiste B 316/288 (2 Stk.)	7328	X	-	7329	X	-
B	Bürste vorne	7225	-	X	7226	-	X
C	Bürste hinten	7326	-	X	7327	-	X
D	Bürstenhalterung	7215	X	X	7216	X	X
E	Bürstenhalterung	7324	X	X	7325	X	X
F	Rad, Bodensaugdüse P	40455	X	X	40455	X	X



## Bodensaugdüse Ø 38, Ø 50, Aluminium

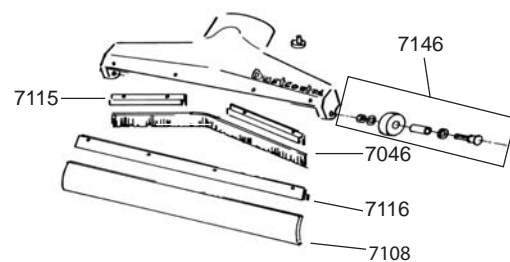
	Satz	Ø 38		Ø 50			
		- B = 370 -		- B = 500 -			
		7235	7236	7238			
A	Gummileiste* (2 Stk.)	7045	X	7014	X	7051	X
B	Bürste vorne	7222	-	7223	-	7224	-
C	Bürste hinten	7225	-	7228	-	7227	-
D	Bürstenhalterung	7216	X	7218	X	7219	X
E	Bürstenhalterung	7215	X	7217	X	7218	X
F	Bürstenhalterung	7242	X	7243	X	7244	X
G	Rad, Bodensaugdüse	7252	X	7252	X	7252	X
H	Bügel	7239	X	7240	X	7241	X
I	Verstellschraube	7253	X	7253	X	7253	X
J	Verbindung 38, antistatisch	7335	X	7335	X	7245	X



\* Auch als Meterware, Art Nr 7058 (50 m)

## Materialsaugdüse Ø 50, Aluminium

Satz		B = 400	B = 450
		7307	
Gummileiste	7108	X	
Bürste 450/420	7046	X	
Bürstenhalterleiste	7115	X	
Bürstenhalterleiste	7116	X	
Reserveradsatz	7146	X	



X = Standard  
- = kann gewechselt werden

# Plastiksäcke

Maschine	Sack Standard	Sack antistatisch	Volumen (Liter)	Abmessungen (mm)
DC 1800	42291*	42951***	15	360 x 400
DC 1800 XL	42285***	42384***	40	360 x 700
DC 1800H	42285***	42951***	15	360 x 400
DC 2900c	42702*		20	440 x 550
DC 2800H	42285***	42384***	40	360 x 700
DC 3900c Twin	43619*		40	500 x 850
DC 3900L Twin	432177 Longopac**		wählbar	20 m
DC 3900c Twin	43619*		40	500 x 850
DC 3900c Turbo	43619*		40	500 x 850
DC 3900c Twin Turbo	43619*		40	500 x 850
DC Tromb 400c	43619*		40	500 x 850
DC Tromb 400L	432177 Longopac**		wählbar	20 m
DC Tromb 400a	42285***	42384***	40	360 x 700
DC Tromb 400H	42285***		40	360 x 700
DC 5900c	46145*		60	640 x 1000
DC 5900L	44077		wählbar	25 m
DC 5900H	46141		75	415 x 1015
<b>Filtersack Wassersauger</b>				
DC 50W	42190			
DC 75W	42190			
<b>Vorabscheider</b>				
DC F 60	42285***	42384***	40	360 x 700
DC F 2800c	42702*		20	440 x 550
DC F 3900c	43619*		40	500 x 850
DC F 3900L	432177 Longopac**		wählbar	20 m
DC F 8000c	46145*		60	640 x 1000
DC F 8000L	432177 Longopac**		wählbar	20 m
* Säcke werden in Verpackungseinheiten zu 10 Stück verkauft.	** Säcke werden in Verpackungseinheiten zu 4 Stück verkauft.	*** Säcke werden in Verpackungseinheiten zu 50 Stück verkauft.		

