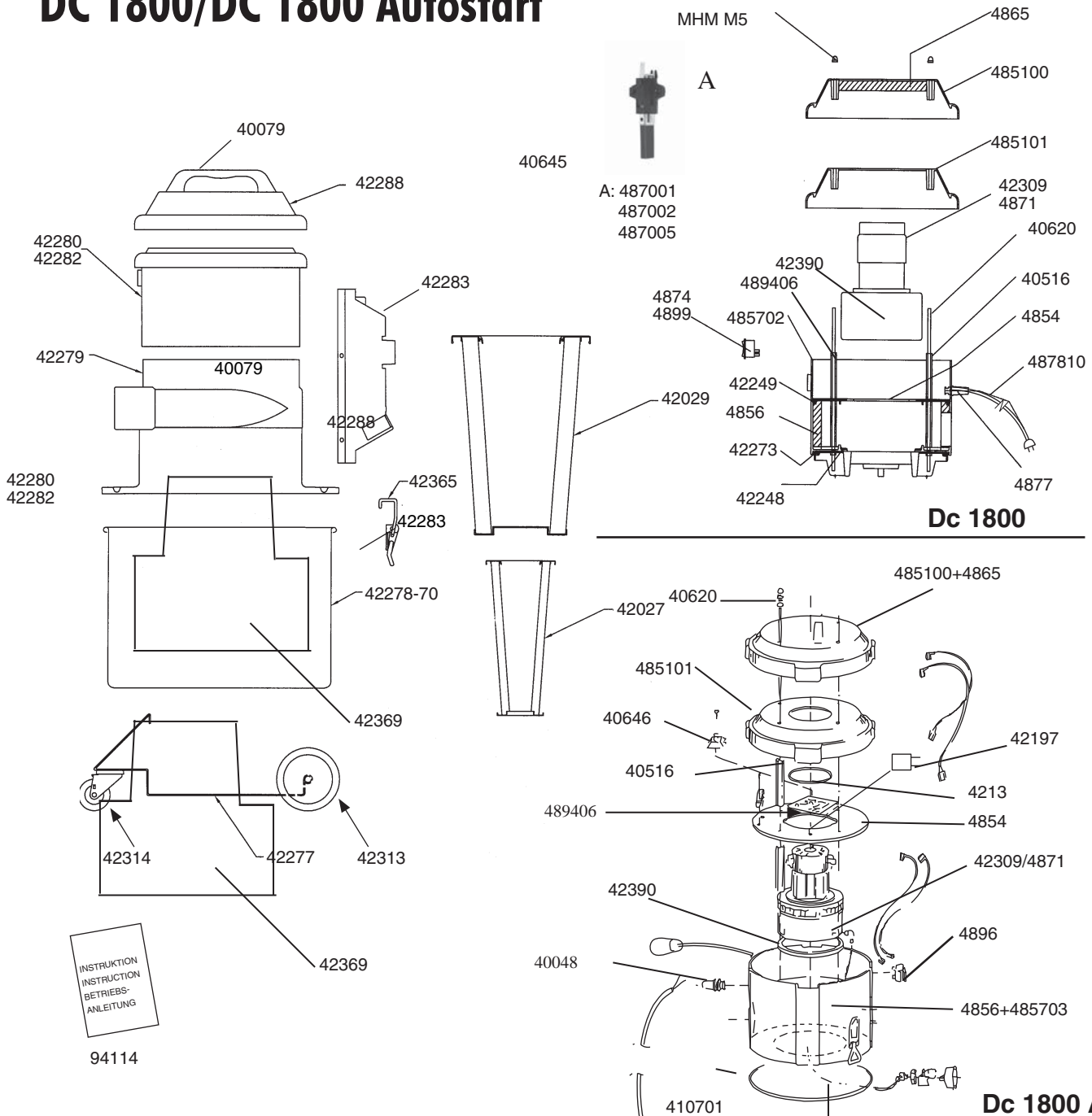


# Ersatzteile

- 2 DC 1800/DC 1800 Autostart
- 3 DC 1800 EX
- 4 DC 2800c
- 5 DC 2800c Autostart
- 6 DC 2800c Rental
- 7 DC 2800 EX
- 8 DC 2800 H Asbest
- 9 DC 2800w
- 10 DC 2800a
- 11 DC 2800a Autostart
- 12 DC 3800c
- 13 DC 3800a
- 14 DC 3800c Twin
- 15 DC 3800c Turbo
- 16 DC 3800 Stationär
- 17 DC 3800 TR S
- 18 DC 3800i
- 19 DC 5800a 5 kW, DC, 5800a PTFE, DC 5800c 5 kW, DC 5800c PTFE
- 20 DC 5800c 9,2 kW S, 5800c 9,2 kW P
- 21 DC 5800i 5 kW, DC 5800i 9,2 kW, DC 5800i 9,2 kW P
- 22 DC 11000
- 23 DC AirCube/Rental, DC AirCube X2
- 24 Turbopumpe TED 2,5 kW, Vakuumventil
- 25 Turbopumpe TED 5 kW, TED 5,5 kW
- 26 Bodenaugdüse
- 27 Ersatzteile für Saugkappen
- 28 Turbopumpe TLD 2,5/3,0 kW
- 29 Turbopumpe TPD 30/36 9,2/11 kW, TSD 30/36 9,2/11 kW
- 30 Turbopumpe TPR 11-30 kW, TSR 18,5-30 kW
- 31 RAF 500, RAF 500 S
- 32 RAF 1600, RAF 2500
- 33 RAF 2501/2503, RAF 2502
- 34 S 11000, S 11000X, S 11000E
- 35 S 32000, S 34000, S 34000X
- 36 DC 11000

# DC 1800/DC 1800 Autostart



INSTRUKTION  
INSTRUKTION  
BETRIEBS-  
ANLEITUNG

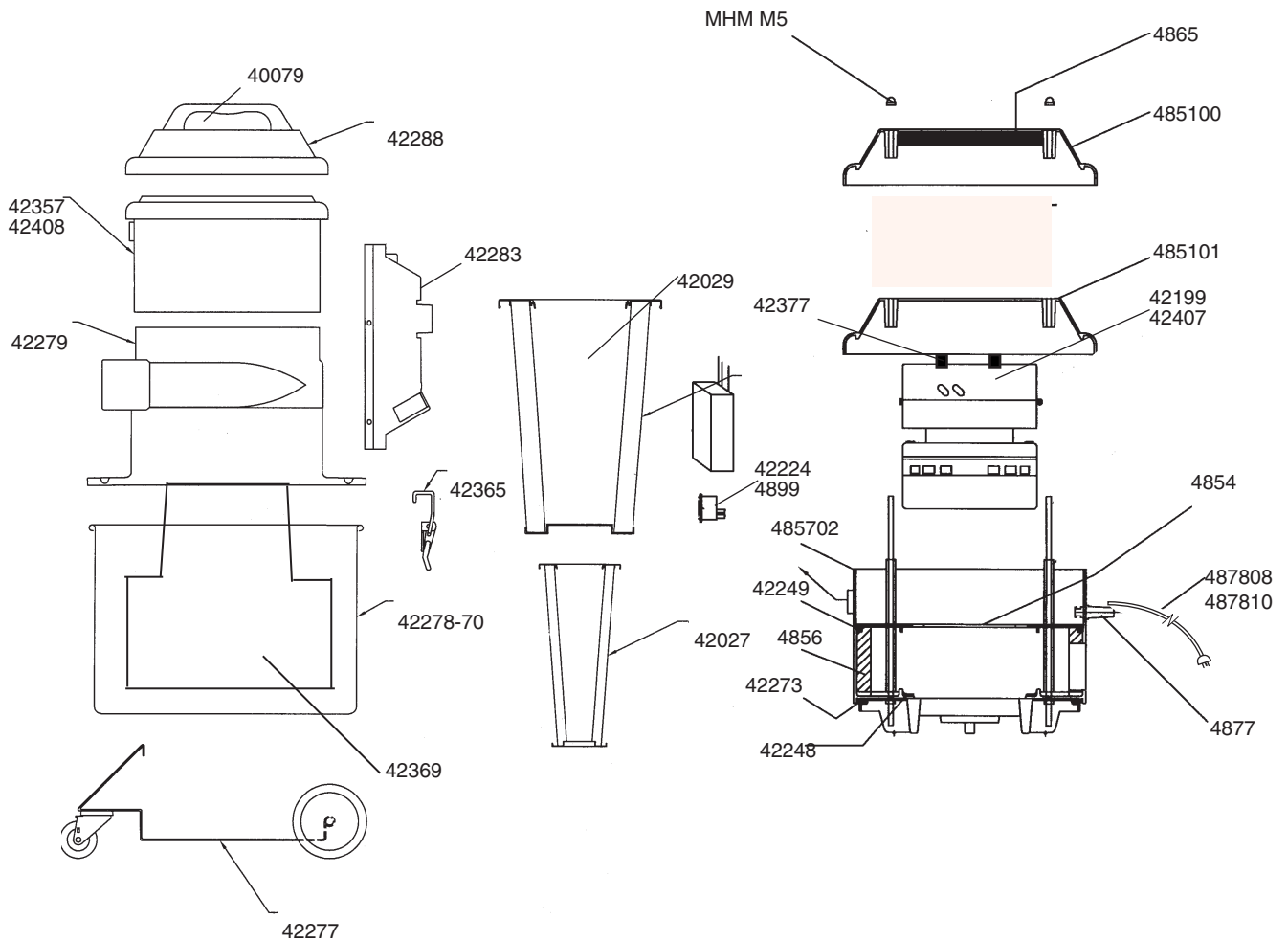
94114

Art Nr	Bezeichnung
40079	Handgriff
40048	Bogenschutz
40516	Distanz
40620	Stiftschraube
40645	Kohlebürsten
40646	Schaltplint
410701	Kabel
42027	Mikrofilter
42029	Feinfilter, Zellulose
4213	Dichtung, selbstklebend
42197	Kondensator
42273	Dichtung
42365	Haken für Behälter
42277	Radgestell
42278-70	Behälter, inkl Radgestell

Art Nr	Bezeichnung
42279	und Haken für Behälter
42279	Zyklone
42280	Motoroberteil
42282	Motoroberteil, auto
42283	Auslasskanal mit Isolierung
42284	Schallisolierung
42288	Handgriff und Deckel
42309	Motor 1400 W, 230 V
42313	Rad, hinten
42314	Rad, vorne
42369	Stützkorb für plasticsack
42390	Dichtung motor 42309
485100	Deckel
485101	Deckel mit Loch
4854	Platte

Art Nr	Bezeichnung
4856	Schallisolierung für 485702
485702	Motormantel
485703	Motormantel, auto
4865	Schallisolierung für 485100
4871	Motor 1200 W, 115 V
4874	Stromschalter
4877	Bogenschutz
487810	Kabel, standard
4896	Stromschalter Autostart
4899	Schutzhaube
489406	Kreiskarte
94114	Betriebsanleitung DC 1800

# DC 1800 EX



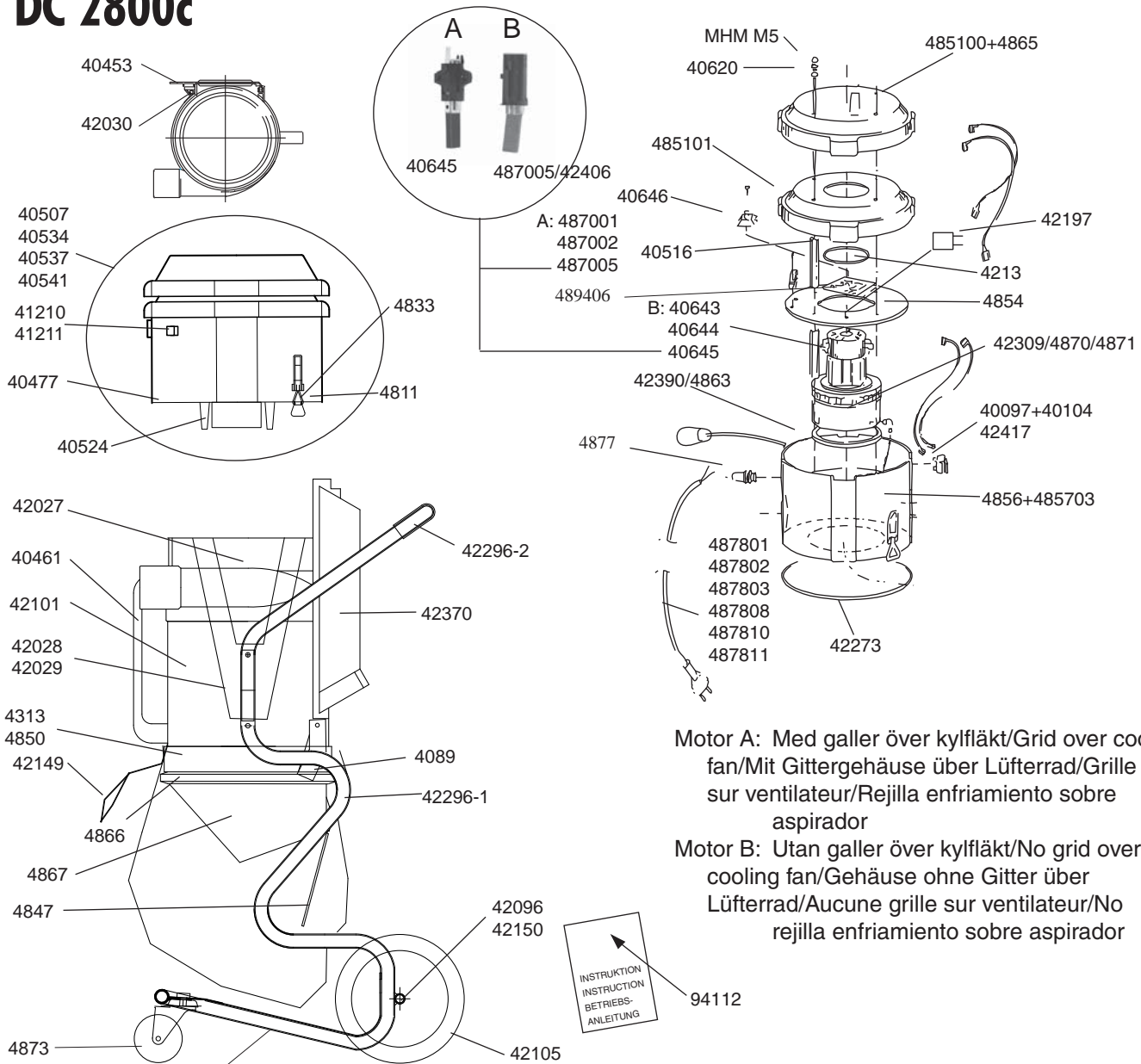
## Dc 1800 EX



94119

Art Nr	Bezeichnung	Art Nr	Bezeichnung	Art Nr	Bezeichnung
40079	Handgriff	42279	Zyklon	4865	Schallisierung für 485100
42027	Mikrofilter	42283	Auslasskanal mit Isolierung	4877	Bogenschutz
42029	Feinfilter, Zellulose	42288	Handgriff und Deckel	487810	Kabel, standard
42199	Motor 1200 W, 230 V	42365	Exzentrerschloss	4899	Schutzhaube
42224	Stromschalter	42369	Stützkorb für Plasticsack	94119	Betriebsanleitung DC 1800 EX
42248	Dichtung	42357	Motoroberbauteil 230 V		
42249	O-ring	42377	Dichtung		
42273	Dichtung	485100	Deckel		
42365	Haken für Behälter	485101	Deckel mit Loch		
42277	Radgestell	4854	Platte		
42278-70	Behälter, inkl Radgestell und Haken für Behälter	4856	Schallisierung für 485702		
		485702	Motormantel		

## DC 2800c



**Motor A:** Med galler över kylfläkt/Grid over cooling fan/Mit Gittergehäuse über Lüfterrad/Grille sur ventilateur/Rejilla enfriamiento sobre aspirador

**Motor B:** Utan galler över kylfläkt/No grid over cooling fan/Gehäuse ohne Gitter über Lüfterrad/Aucune grille sur ventilateur/No rejilla enfriamiento sobre aspirador

**Art Nr. Bezeichnung**

40453	Reinigungsklappe
40461	Handgriff
40477	Dichtung
40507	Motoroberteil 1314330230
40516	Distanz
40524	Flansch
40620	Stiftschraube
40643	Motordeckel
40644	Lüfterrad
40645	Kohlebürsten
40646	Schaltplint
4089	Spannbandhalterung
41210	Optisch Anzeige
41211	Linse rot
42027	Mikrofilter
42028	Feinfilter, Polyester
42029	Feinfilter, Zellulose
42030	Feder
42096	Radachse
42101	Zyklon
42102	Chassis

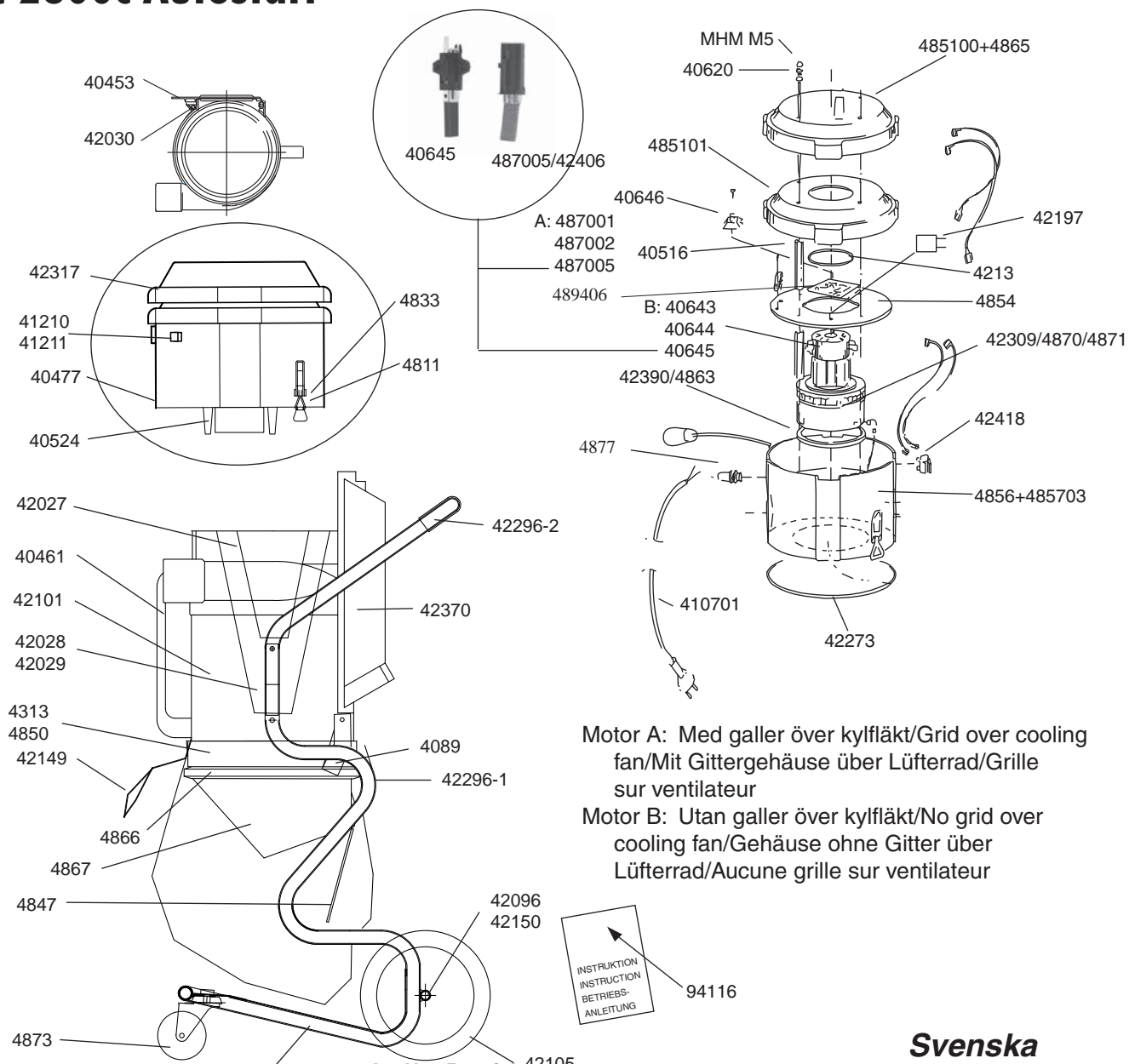
**Art Nr. Bezeichnung**

42103	Bodenchassi
42105	Rolle
4213	Dichtung, selbstklebend
42149	Befestigung Schlauch
42150	Distanz
42197	Kondensator
42273	Dichtung
42296-1	Chassi
42296-2	Handgriff
42309	Motor 1400 W, 230 V
42390	Dichtung für motor 42309
42406	Kohle 1400 W
42417	Stromschalter
4313	Spannband
4811	Haken für Behälter
4833	Spannhaken
4847	Utmatningsklaff
4850	Dichtung
485100	Deckel
485101	Deckel Loch
4854	Platte
42370	Abluftkanal

**Art Nr. Bezeichnung**

4856	Schallisolierung für 485702
485703	Motormantel
4863	Dichtung für motor 4870
4865	Schallisolierung für 485100
4866	Gummimanschette
4867	Konus
4870	Motor 1200 W, 230 V
487001	Gehäuse
487002	Lüfterrad
487005	Kohle 1200 W
4873	Lenkrolle
4877	Bogenschutz
487801	Kabel CH
487810	Kabel EU
489406	Kreiskarte
94112	Betriebsanleitung DC 2800c

# DC 2800c Autostart



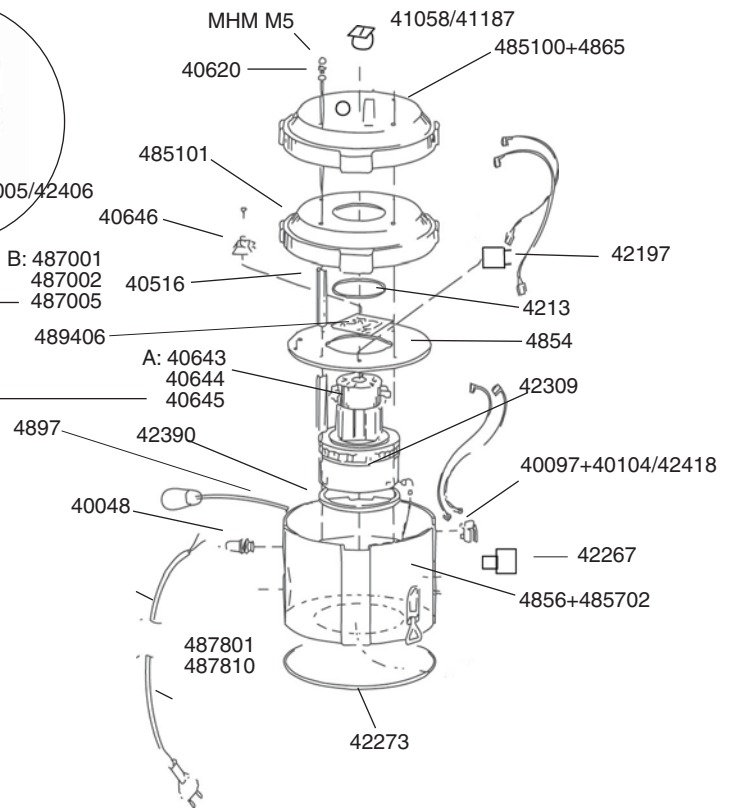
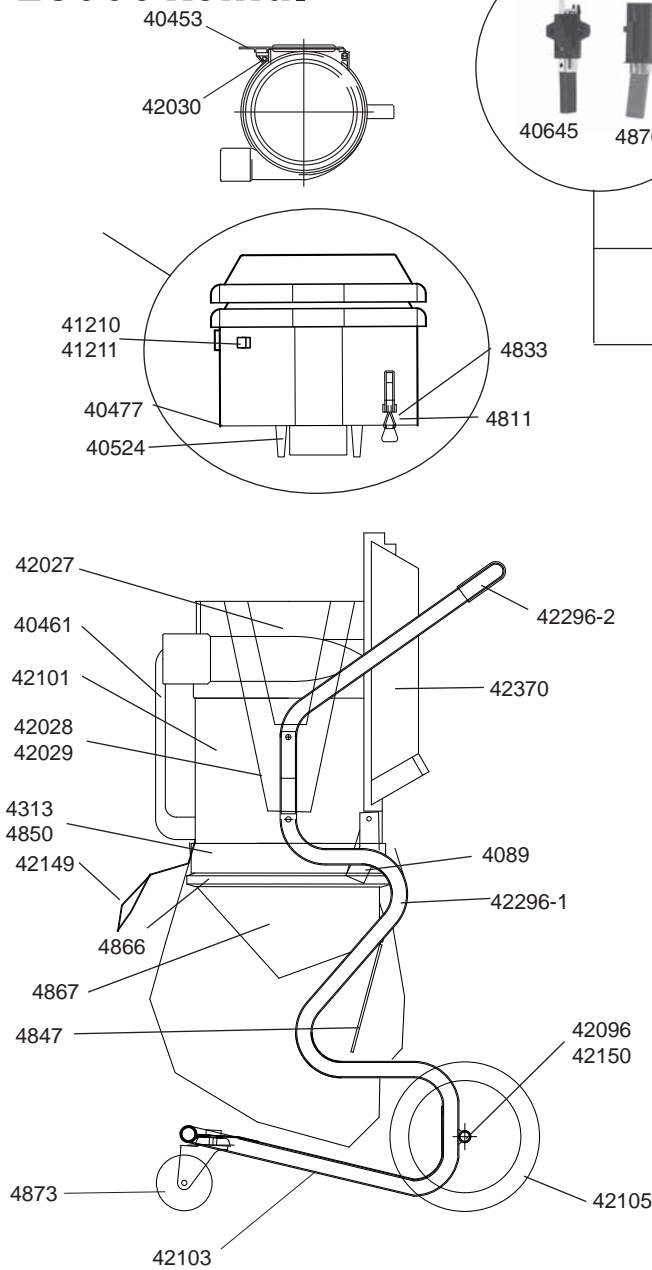
Motor A: Med galler över kylfläkt/Grid over cooling fan/Mit Gittergehäuse über Lüfterrad/Grille sur ventilateur

Motor B: Utan galler över kylfläkt/No grid over cooling fan/Gehäuse ohne Gitter über Lüfterrad/Aucune grille sur ventilateur

**Svenska**

Art Nr	Bezeichnung	Art Nr	Bezeichnung	Art Nr	Bezeichnung
4873	Lenkrolle	42103	Bodenchassi	4856	Schallisolierung für 485702
40453	Reinigungs-klappe	42105	Rad	485703	Motormantel
40461	Handgriff	4213	Dichtung, selbstklebend	42390	Dichtung für motor 42309
40477	Dichtung	42149	Befestigung Schlauch	4863	Dichtung für motor 4870
40516	Distanz	42150	Distanz	4865	Schallisolierung für 485100
40524	Flansch	42197	Kondensator	4866	Gummimanschette
40620	Stiftschraube	42273	Dichtung	4867	Konus
40643	Motordeckel	42296-1	Chassis	42309	Motor 1400 W, 230 V
40644	Lüfterrad	42296-2	Handgriff	4870	Motor 1200 W, 230 V
40645	Kohlebürsten	42317	Motoroberteil	487001	Gehäuse
40646	Schaltplint	42406	Kohle 1400 W	487002	Lüfterrad
4089	Spannbandhalterung	42418	Stromschalter	487005	Kohle 1200 W
410701	Kabel	4811	Haken für Behälter	4873	Lenkrolle
41210	Optisch Anzeige	4833	Spannhaken	4877	Bogenschutz
41211	Linse rot	4847	Utmatningsklaff	489406	Kreiskarte
42027	Mikrofilter	4850	Dichtung	4896	Stromschalter Autostart
42028	Feinfilter, Polyester	485100	Deckel	94116	Betriebsanleitung DC 2800c Autostart
42029	Feinfilter, Zellulose	485101	Deckel Loch		
42030	Feder	4854	Platte		
42096	Radachse	42370	Abluftkanal		
42101	Zyklon				

## DC 2800c Rental



Motor A: Mit Gittergehäuse über Lüfterrad.  
 Motor B: Gehäuse ohne Gitter über Lüfterrad.

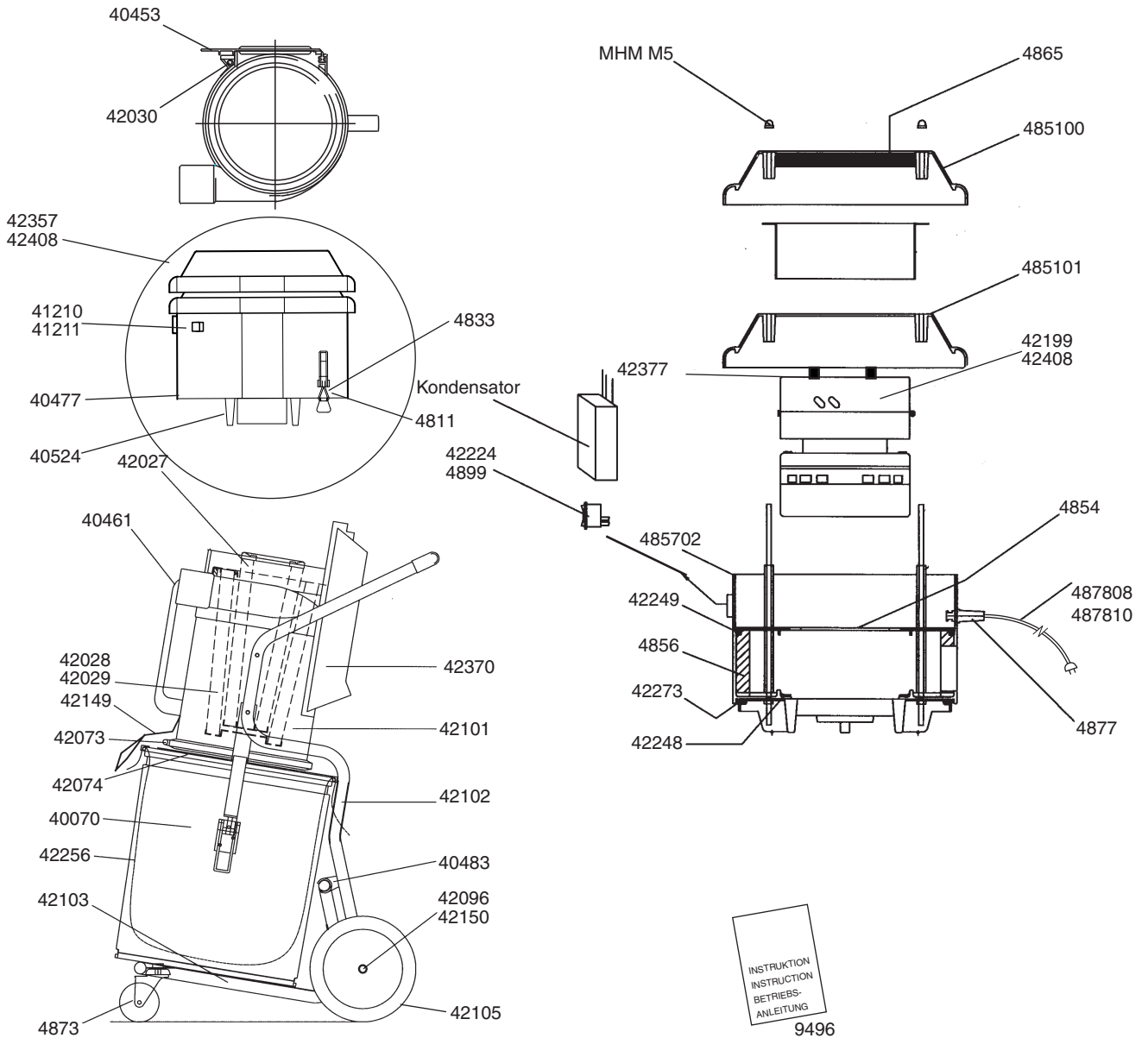


Art Nr	Bezeichnung
40048	Bogenschutz
40453	Reinigungsklappe
40461	Handgriff
40477	Dichtung
40516	Distanz
40524	Flansch
40620	Stiftschraube
40643	Motordeckel
40644	Lüfterrad
40645	Kohlenbürste schwarz
40646	Schaltplint
4089	Spannbandhalterung
41058	Betriebsmesser
41187	Rahm zu 41058
42027	Mikrofilter
42028	Feinfilter, Polyester
42029	Feinfilter, Zellulose
42030	Feder
42096	Radachse

Art Nr	Bezeichnung
42101	Zyklon
42103	Bodenchassi
4213	Dichtung, selbstklebend
42149	Befestigung Schlauch
42150	Distanz
42197	Kondensator
42238	Motoroberteil
42267	Anschluss
42273	Dichtung
42296-1	Chassis
42296-2	Handgriff
42406	Kohlenbürste 1400 W
42418	Stromschalter
4313	Spannband
4833	Spannhaken
4847	Austragungsklappe
4850	Dichtung
485100	Deckel
485101	Deckel mit Loch
4854	Platte

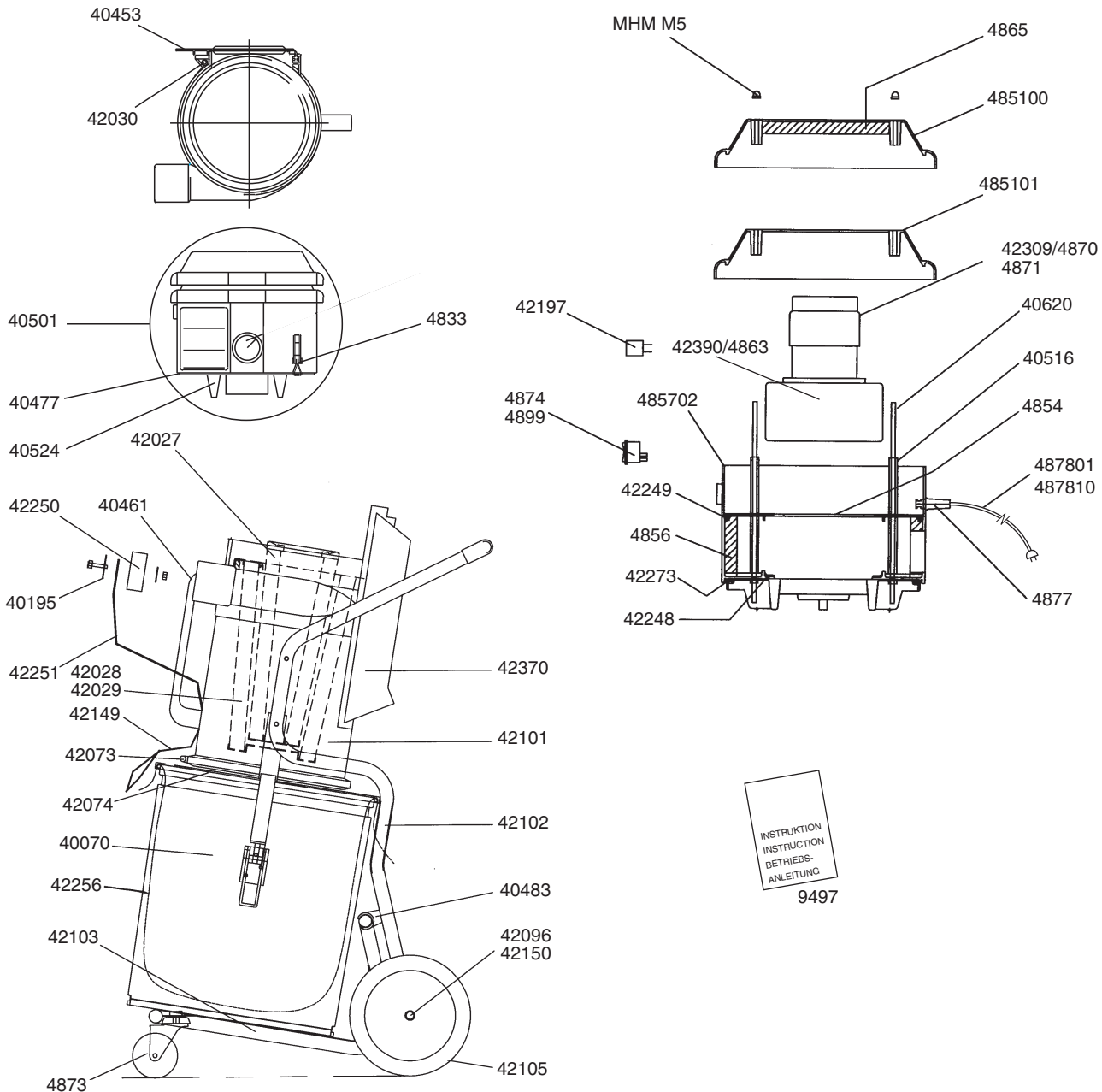
Art Nr	Bezeichnung
42370	Abluftkanal
4856	Schallsolierung für 485702
485702	Motormantel
42390	Dichtung für motor 42309
4863	Dichtung für motor 4870
4865	Schallsolierung für 485100
4866	Gummimanschette
4867	Konus
4870	Motor 1 200 W, 230 V
42309	Motor 1 400 W, 230 V
487001	Gehäuse
487002	Lüfterrad
487005	Kohlenbürste braun 1200 W
4873	Lenkrolle
487801	Kabel Ch
487810	Kabel EU
489406	Kreiskart
4897	Kabel
94103	Betriebsanleitung

# DC 2800 EX



Art Nr	Bezeichnung	Art Nr	Bezeichnung	Art Nr	Bezeichnung
40070	Behälter 40 l	42102	Chassis	485100	Deckel
40453	Reinigungsklappe	42103	Bodenchassi	485101	Deckel mit Loch
40461	Handgriff	42105	Rad	4854	Platte
40477	Dichtung	42149	Befestigung Schlauch	42370	Abluftkanal
40483	Rohrklammer	42150	Distanz	4856	Schallisolierung für 485702
40524	Flansch	42199	Lüftermotor 230 V	485702	Motormantel
41210	Optisch Anzeige	42224	Stromschalter	4863	Dichtung
41211	Linse rot	42248	Dichtung	4865	Schallisolierung für 485100
42027	Mikrofilter	42249	O-ring	4873	Lenkrolle
42028	Feinfilter, Polyester	42256	Plastiksack	4877	Bogenschutz
42029	Feinfilter, Zellulose	42273	Dichtung	487810	Kabel standard 230 v
42030	Feder	42377	Dichtung	4899	Protective cover
42073	Spannring	42357	Motoroberteil 230 V	9496	Betriebsanleitung DC 2800 EX
42074	Deckel	42408	Motoroberteil 230 V		
42096	Radachse	4811	Exzentrerschloss		
42101	Zyklon	4833	Haken für Behälter		

# DC 2800 H Asbest

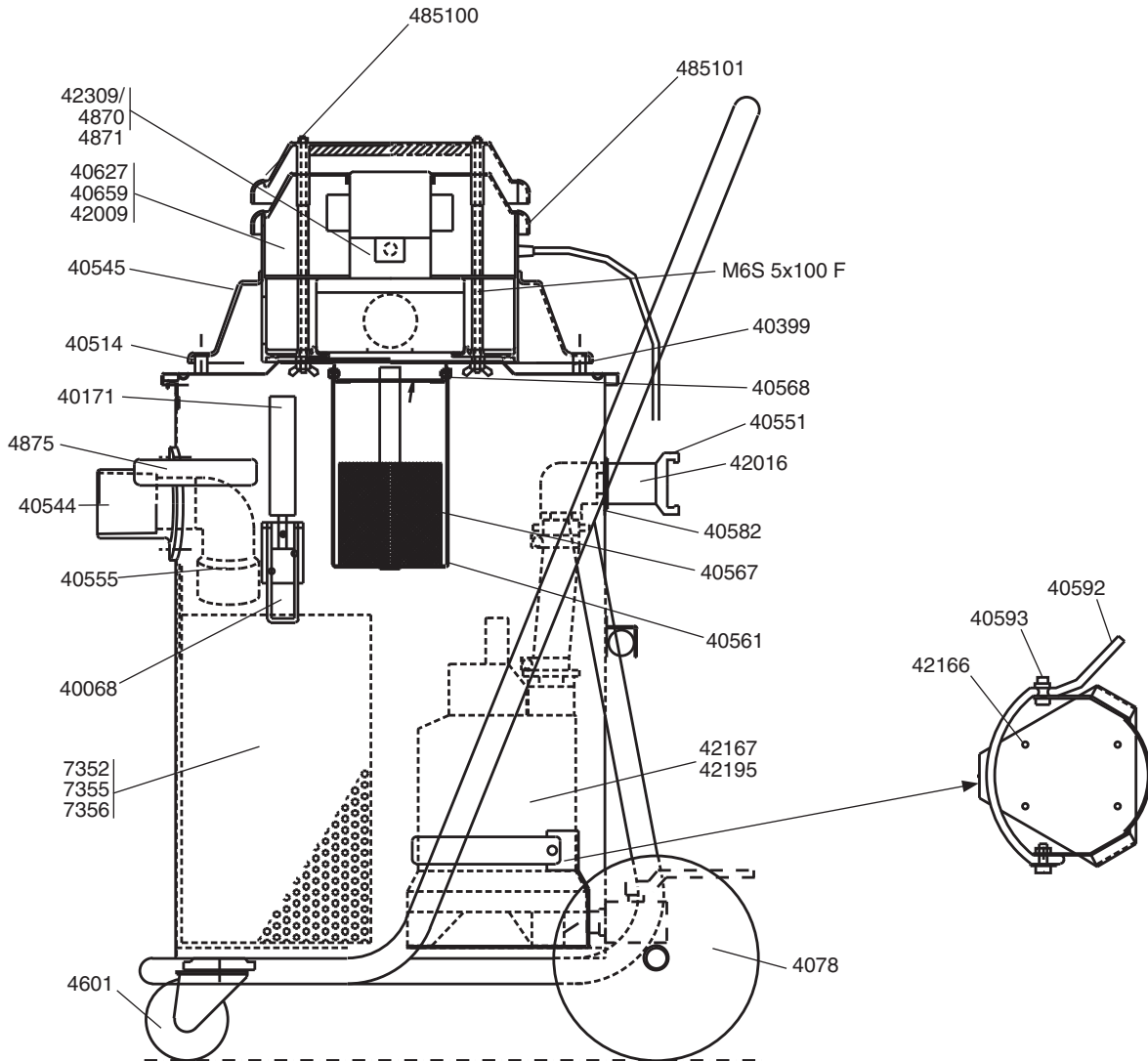


INSTRUKTION  
INSTRUKTION  
BETRIEBS-  
ANLEITUNG  
9497

Art Nr	Bezeichnung	Art Nr	Bezeichnung	Art Nr	Bezeichnung
40070	Behälter 40 l	42074	Deckel	485101	Deckel mit Loch
40195	Scheibe	42096	Radachse	4854	Platte
40453	Reinigungsklappe	42101	Zyklon	42370	Abluftkanal
40461	Handgriff	42102	Chassis	4856	Schallisolierung für 485702
40477	Dichtung	42103	Bodenchass	485702	Motormantel
40483	Rohrklammer	42105	Rad	42390	Dichtung motor 42309
40501	Motoroberteil	42149	Befestigung Schlauch	4863	Dichtung motor 4870
40516	Distanz	42150	Distanz	4865	Schallisolierung für 485100
40524	Flansch	42197	Kondensator	42309	Motor 1 400 W, 230 V
40620	Stiftschraube	42248	Dichtung	4870	Motor 1 200 W, 230 V
40646	Reihenklammer	42249	O-ring	4873	Lenkrolle
42027	Mikrofilter	42250	Einlass	4874	Stromschalter
42028	Feinfilter, Polyester	42251	Band	4877	Bogenschutz
42029	Feinfilter, Zellulose	42256	Plastiksack	487801	Kabel Ch
42030	Feder	42273	Dichtung	487810	Kabel standard
42073	Spannring	4833	Haken für Behälter	4899	Schutzkappe
		485100	Deckel	9497	Betriebsanleitung DC 2800 H Asbest



# DC 2800w

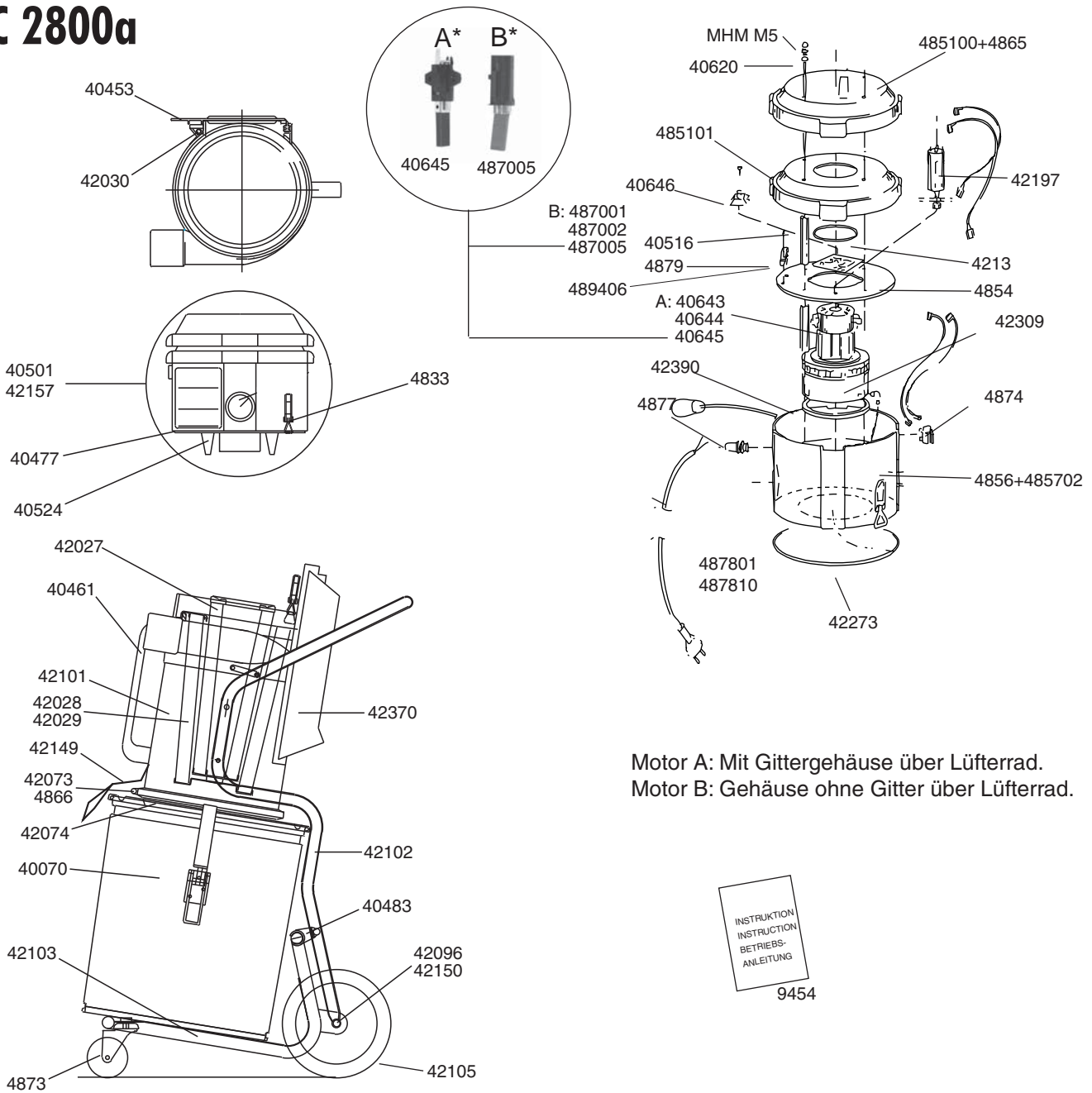


INSTRUKTION  
INSTRUCTION  
BETRIEBS-  
ANLEITUNG

9474

Art Nr	Bezeichnung	Art Nr	Bezeichnung
40068	Spannschloß	4078	Rad
40171	Haken	42009	Motoroberteil, 230 V , 50 Hz
40399	Distanz	42016	Klappenventil
40514	Dichtung	42166	Halterung
40544	Einlaß	42167	Wasserpumpe 230 V
40545	Schalldämpfermantel	42195	Wasserpumpe 115 V / 50 Hz
40551	Kupplung	4601	Lenkrolle
40555	Bogen 90°	485100	Deckel
40561	Bügel	485101	Deckel
40567	Schwimmkörper	42309	Motor, 230 V 60 Hz
40568	Sieb	4875	Handgriff
40582	Dichtung	7352	Behälter, komplett, 230 V
40592	Gummizug	7355	Behälter, komplett, 115 V, 50 Hz
40593	Halterung	7356	Behälter, komplett, 115 V, 60 Hz
40627	Motoroberteil, 115 V, 60 Hz	9474	Betriebsanleitung DC 2800w
40659	Motoroberteil, 115 V, 50 Hz		

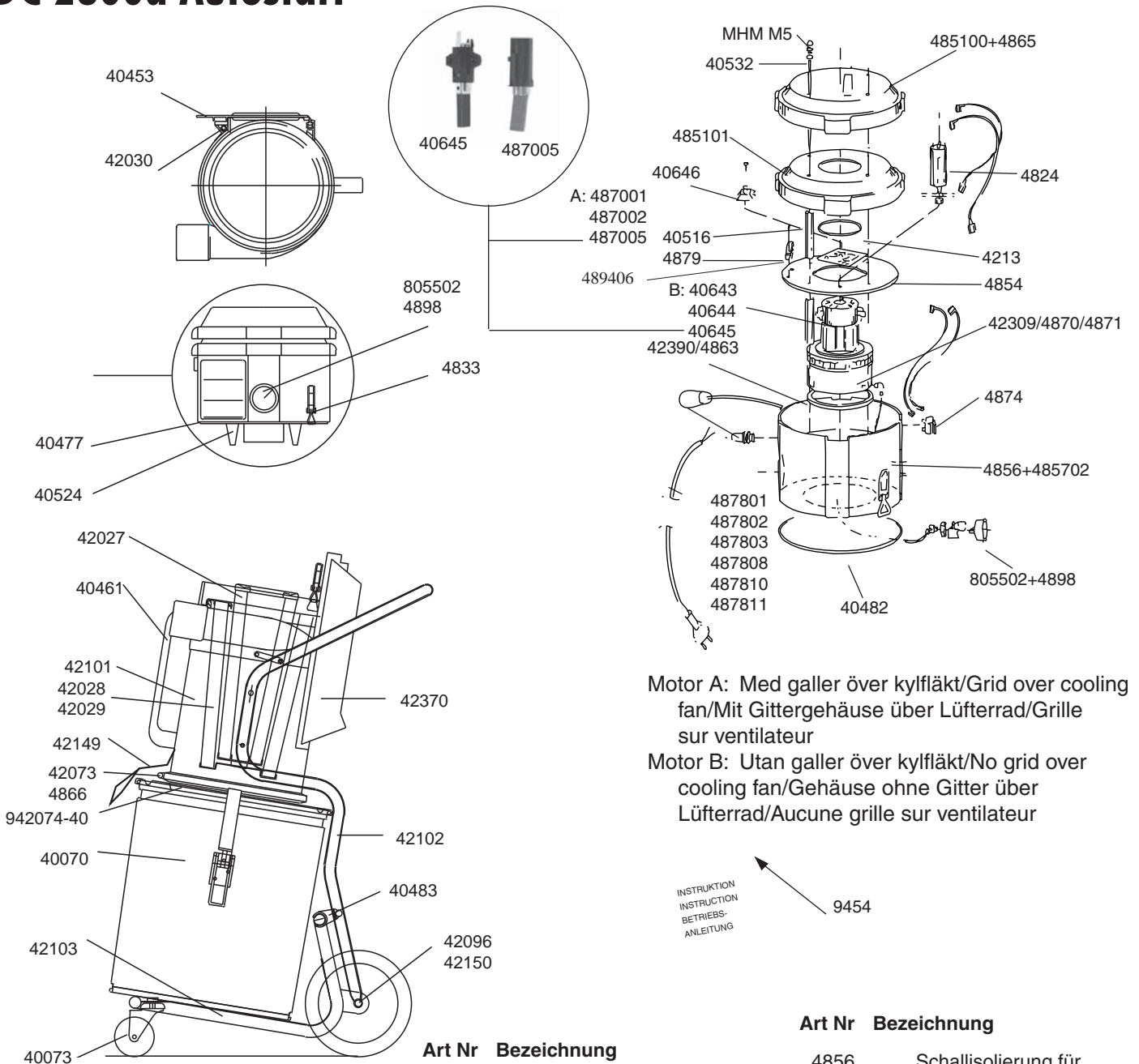
## DC 2800a



Motor A: Mit Gittergehäuse über Lüfterrad.  
 Motor B: Gehäuse ohne Gitter über Lüfterrad.

Art Nr	Bezeichnung	Art Nr	Bezeichnung	Art Nr	Bezeichnung
40070	Behälter 40 l	42074	Deckel	4863	Dichtung für motor 4870
40453	Reinigungsklappe	42096	Radachse	4865	Schallisolierung für 485100
40461	Handgriff	42101	Zyklon	4866	Gummimanschette
40477	Dichtung	42102	Chassis	42309	Motor 1 400 W, 230 V
40482	Dichtung	42103	Bodenchassi	4870	Motor 1 200 W, 230 V
40483	Rohrklammer	42105	Rad	487001	Gehäuse
40501	Motoroberenteil 116001	4213	Dichtung, selbstklebend	487002	Lüfterrad
40516	Distanz	42149	Befestigung Schlauch	487005	Kohlenbürste braun
40524	Flansch	42150	Distanz	4873	Lenkrolle
40620	Stiftschraube	42157	Motoroberenteil 116008	4874	Stromschalter
40643	Motordeckel	4824	Kondensator	4877	Bogenschutz
40644	Lüfterrad	4833	Haken für Behälter	487801	Kabel Ch
40645	Kohlenbürste schwarz	485100	Deckel	487810	Kabel standard
40646	Reihenklammer 3-fach	485101	Deckel mit Loch	4879	Zugentlaster
42027	Mikrofilter	4854	Platte	489406	Kreiskarte
42028	Feinfilter, Polyester	42370	Abluftkanal	4898	Distanzring
42029	Feinfilter, Zellulose	4856	Schallisolierung für 485702	805502	Unterdruckmanometer
42030	Feder	485702	Motormantel	9454	Betriebsanleitung DC 2800a
42073	Spannring	42390	Dichtung für motor 42309		

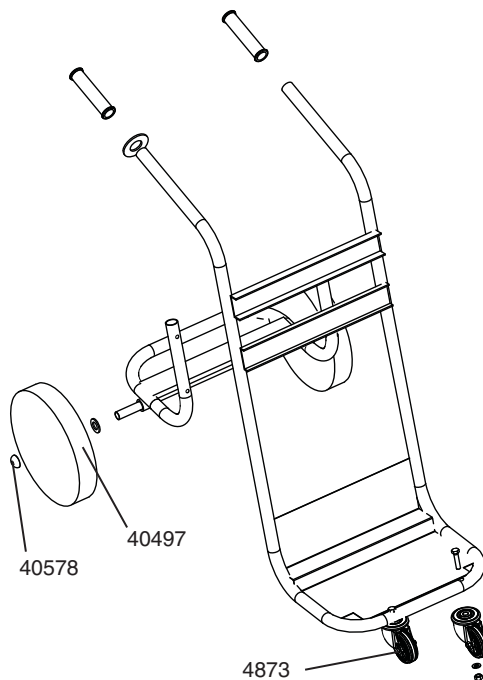
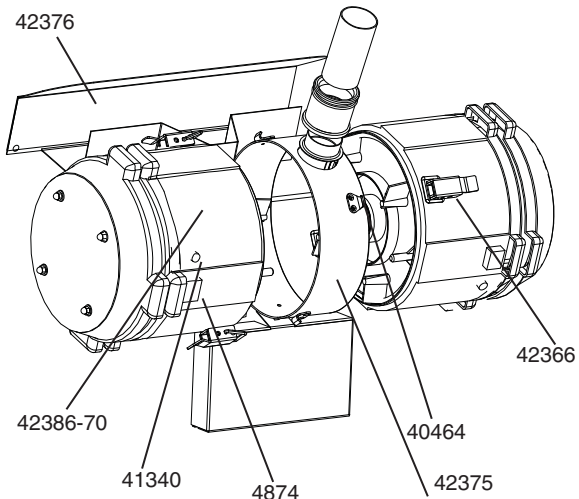
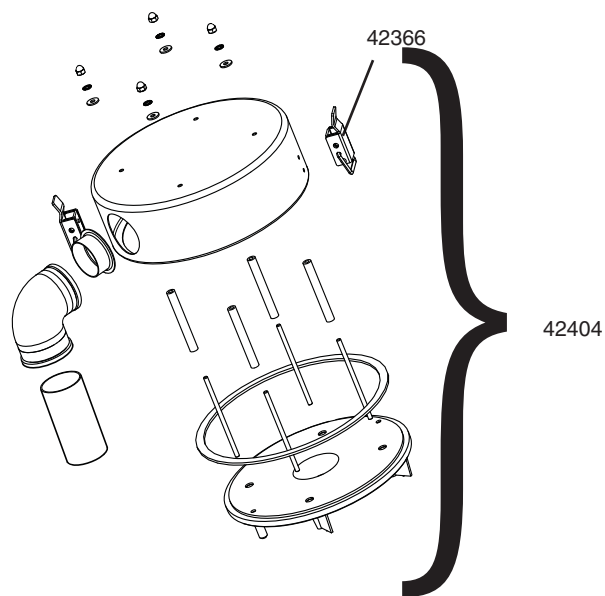
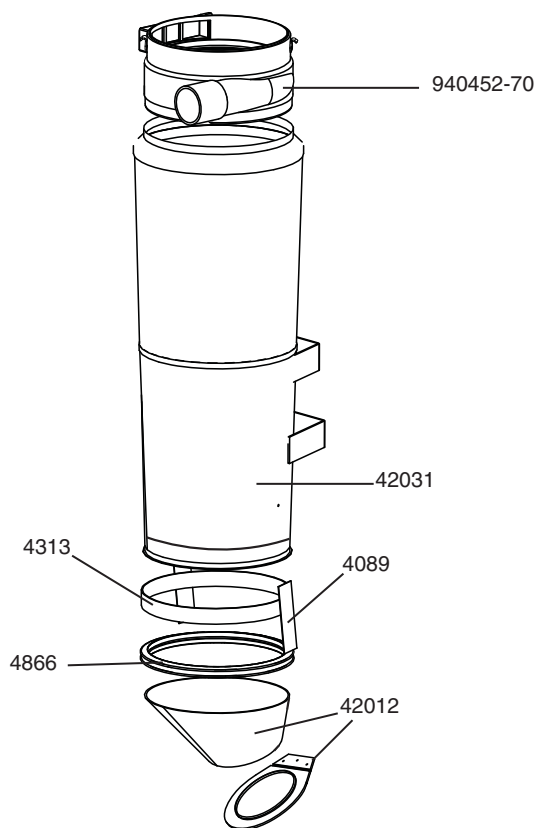
# DC 2800a Autostart



Motor A: Med galler över kylfläkt/Grid over cooling fan/Mit Gittergehäuse über Lüfterrad/Grille sur ventilateur  
 Motor B: Utan galler över kylfläkt/No grid over cooling fan/Gehäuse ohne Gitter über Lüfterrad/Aucune grille sur ventilateur

Art Nr	Bezeichnung	Art Nr	Bezeichnung	Art Nr	Bezeichnung
40070	Behälter	42028	Feinfilter, Polyester	4856	Schallisolierung für
40073	Lenkrolle	42029	Feinfilter, Zellulose	485702	Motormantel
40453	Reinigungsklappe	42030	Feder	485702	Motormantel
40461	Handgriff	42073	Spannring	4863	Dichtung für motor 4870
40501	Motoroberenteil 116001	42096	Radachse	4865	Schallisolierung für 485100
42157	Motoroberenteil 116008	42101	Zyklon	4866	Gummimanschette
40477	Dichtung	42102	Chassis	4870	Motor 1200 W, 230 V
40482	Dichtung	42103	Bodenchassi	487001	Gehäuse
40483	Rohrklammer	4213	Dichtung, selbstklebend	487002	Lüfterrad
40516	Distanz	42149	Befestigung Schlauch	487005	Kohle
40524	Flansch	42150	Distanz	4874	Stromschalter
40532	Stiftschraube	42309	Motor 1400 W, 230 V	4877	Bogenschutz
40643	Motordeckel	42390	Dichtung für motor 42309	487801	Kabel Ch
40644	Lüfterrad	4824	Kondensator	487810	Kabel standard
40645	Kohlebürsten	4833	Haken für Behälter	4879	Zugentlaster
40646	Schaltplint	485100	Deckel	489406	Kreiskarte
42027	Mikrofilter	485101	Deckel Loch	4898	Distanzring
		4854	Platte	805502	Unterdruckmanometer
		42370	Abluftkanal	942074-40	Deckel
				9454	Betriebsanleitung DC 2800a

## DC 3800c



### Art Nr Bezeichnung

40464	Haken
40497	Rad
40578	Starlock/Sicherungsscheibe
40645	Kohlebürsten (motor 1200 W)
4089	Spannbandhalter
4110	Plastic sack
41211	Linse rot
41340	Filterüberwachungsleuchte
42012	Konus
42031	Zyklon
42366	Schloss
42374	Deckel

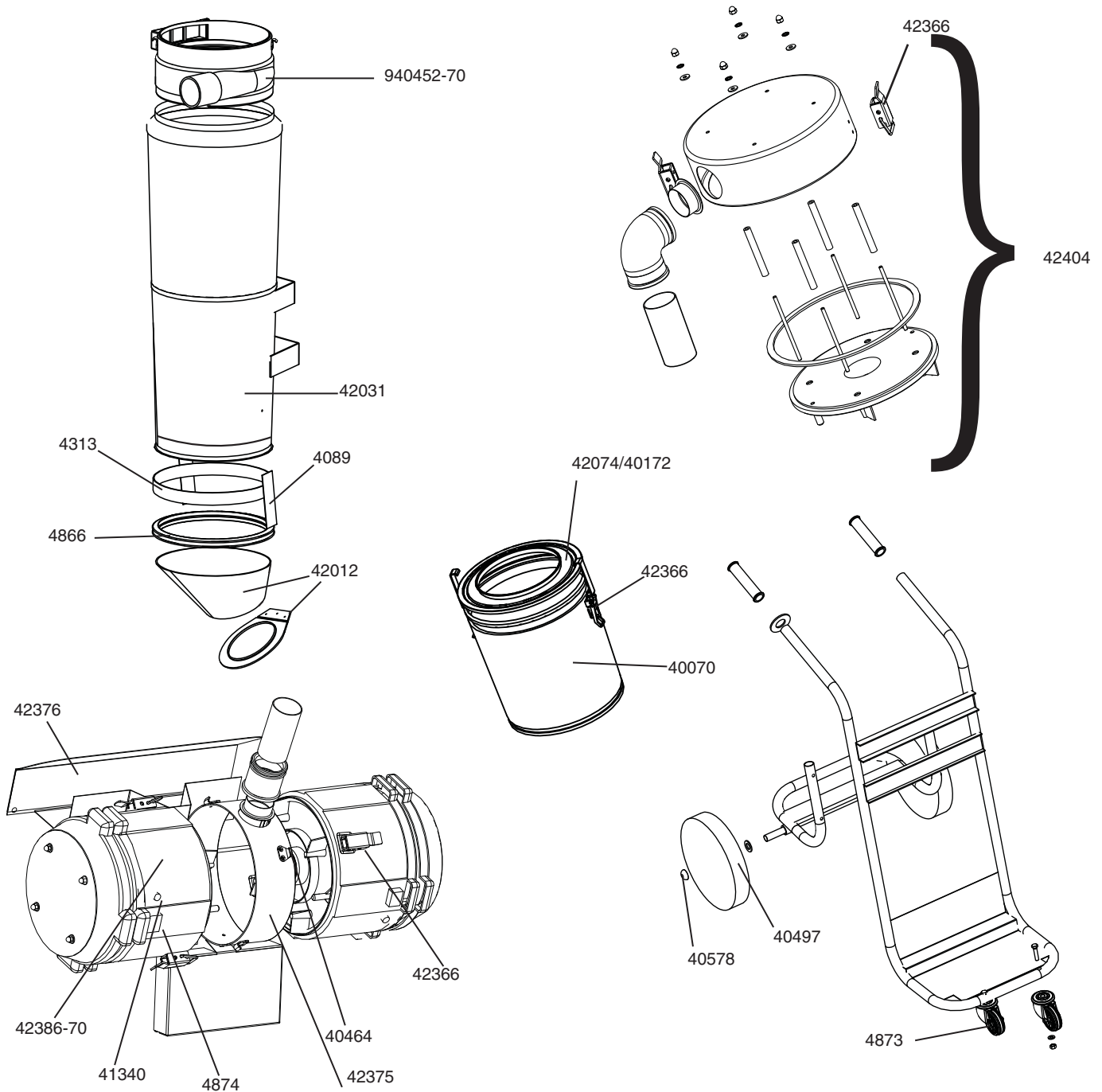
### Art Nr Bezeichnung

42375	Verbindungsmodul
42376	Schalldämper
42386-70	Motoroberteil
42404	Deckel
42406	Kohlebürsten (motor 1400 W)
4313	Spannband
4866	Gummimanschette
4873	Lenkrolle
4874	Schalter
940452-70	Inlass
2107	Anschlussmuffe
2129	Anschlussmuffe
2401	Bogen ° Ø=50

### Art Nr Bezeichnung

42024	Mikrofilter
42025	Feinfilter, Polyester
42026	Feinfilter, Zellulose

# DC 3800a

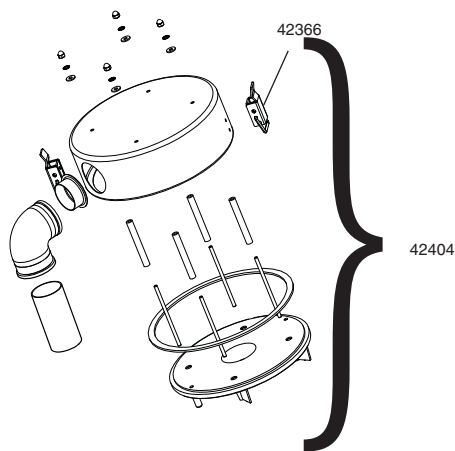
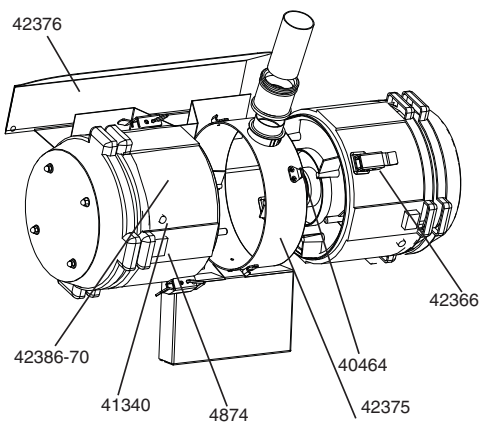
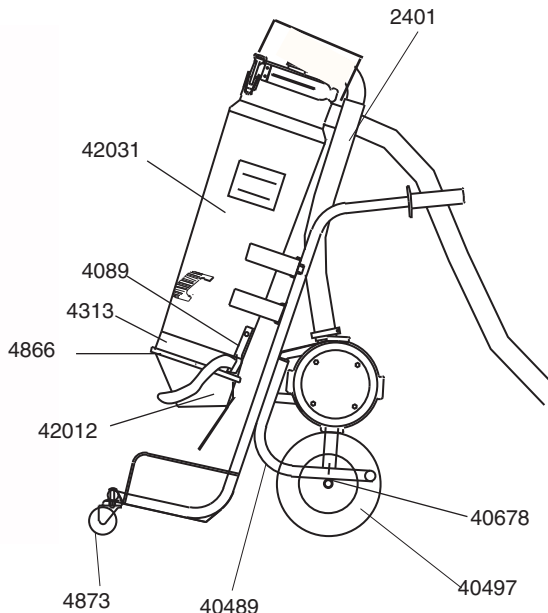
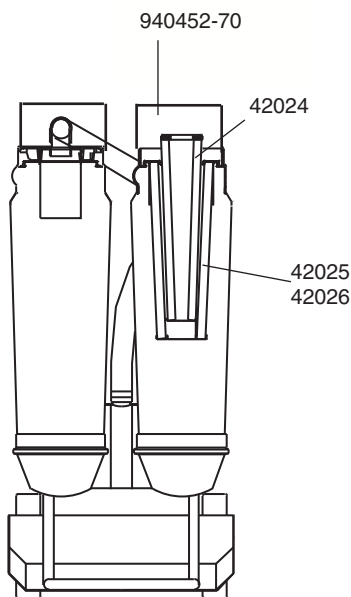


Art Nr	Bezeichnung
40070	Behälter
40172	Dichtung
40464	Haken
40497	Rad
40578	Starlock/Sicherungs-scheibe
40645	Kohlebürsten (motor 1200 W)
4089	Spannbandhalter
41211	Linse rot
41340	Filterüberwachungsleuchte
42012	Konus
42031	Zyklon
42074	Deckel
42366	Schloss

Art Nr	Bezeichnung
42374	Deckel
42375	Verbindungsmodul
42376	Schalldämper
42386-70	Motorober-teil
42404	Deckel
42406	Kohlebürsten (motor 1400 W)
4313	Spannband
4850	Dichtung
4866	Gummimanschette
4873	Lenkrolle
4874	Schalter
940452-70	Inlass
2107	Anschlussmuffe
2129	Anschlussmuffe

Art Nr	Bezeichnung
2401	Bogen ° Ø=50
42024	Mikrofilter
42025	Feinfilter, Polyester
42026	Feinfilter, Zellulose

# DC 3800c Twin



**Art Nr Bezeichnung**

- 40464 Haken
- 40497 Rad
- 40578 Starlock/ Sicherungsscheibe
- 40645 Kohlebürsten (motor 1200 W)
- 4089 Spannbandhalter
- 41211 Linse rot
- 41340 Filterüberwachungsleuchte
- 42012 Konus
- 42031 Zyklon
- 42366 Schloss
- 42374 Deckel
- 42375 Verbindungsmodul
- 42376 Schalldämper

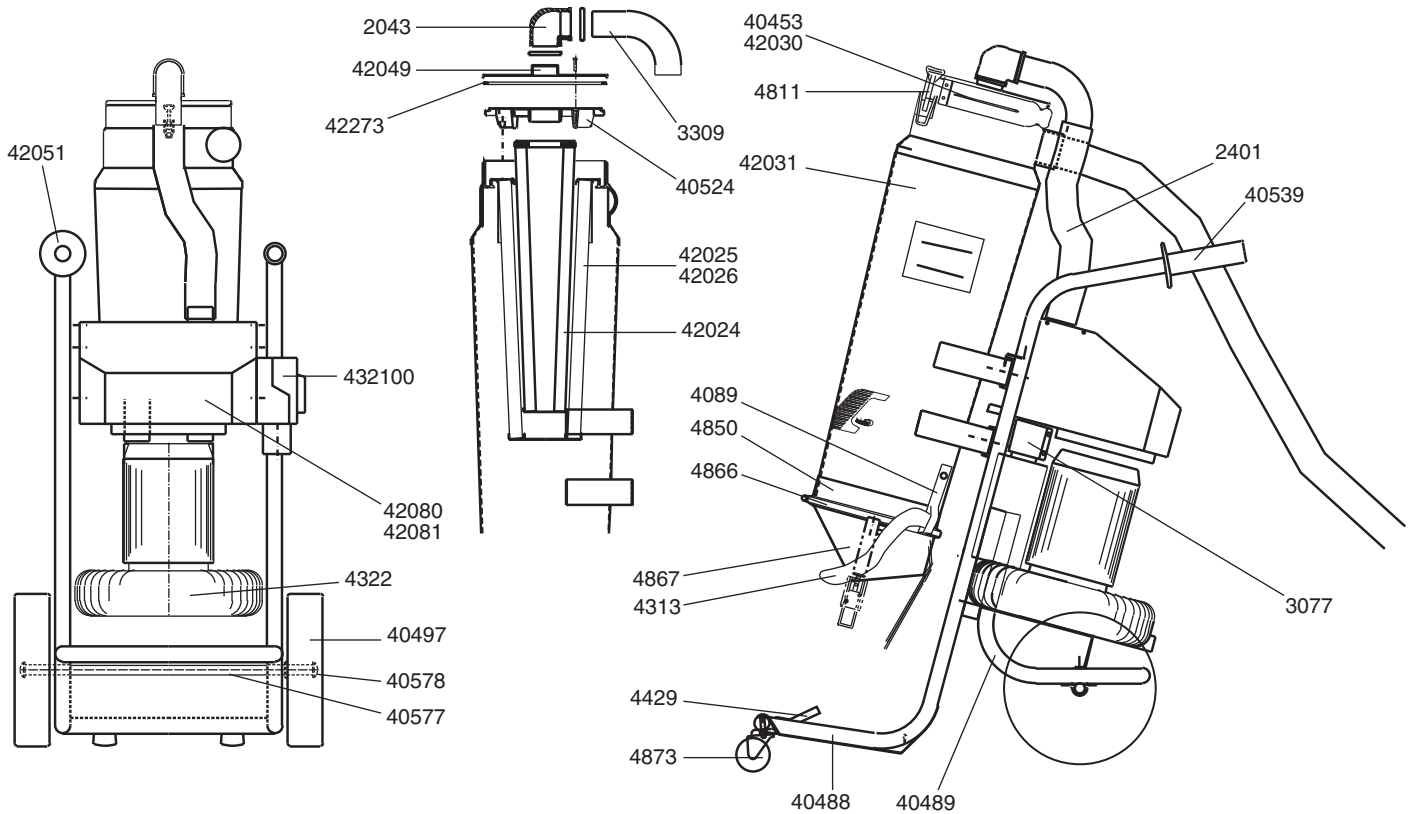
**Art Nr Bezeichnung**

- 42386-70 Motoroberteil
- 42404 Deckel
- 42406 Kohlebürsten (motor 1400 W)
- 4313 Spannband
- 4866 Gummimanschette
- 4873 Lenkrolle
- 4874 Schalter
- 940452-70 Inlass
- 2107 Anschlussmuffe
- 2129 Anschlussmuffe
- 2401 Bogen °Ø=50
- 4110 Plastic sack
- 42024 Mikrofilter

**Art Nr Bezeichnung**

- 42025 Feinfilter, Polyester
- 42026 Feinfilter, Zellulose

# DC 3800c Turbo

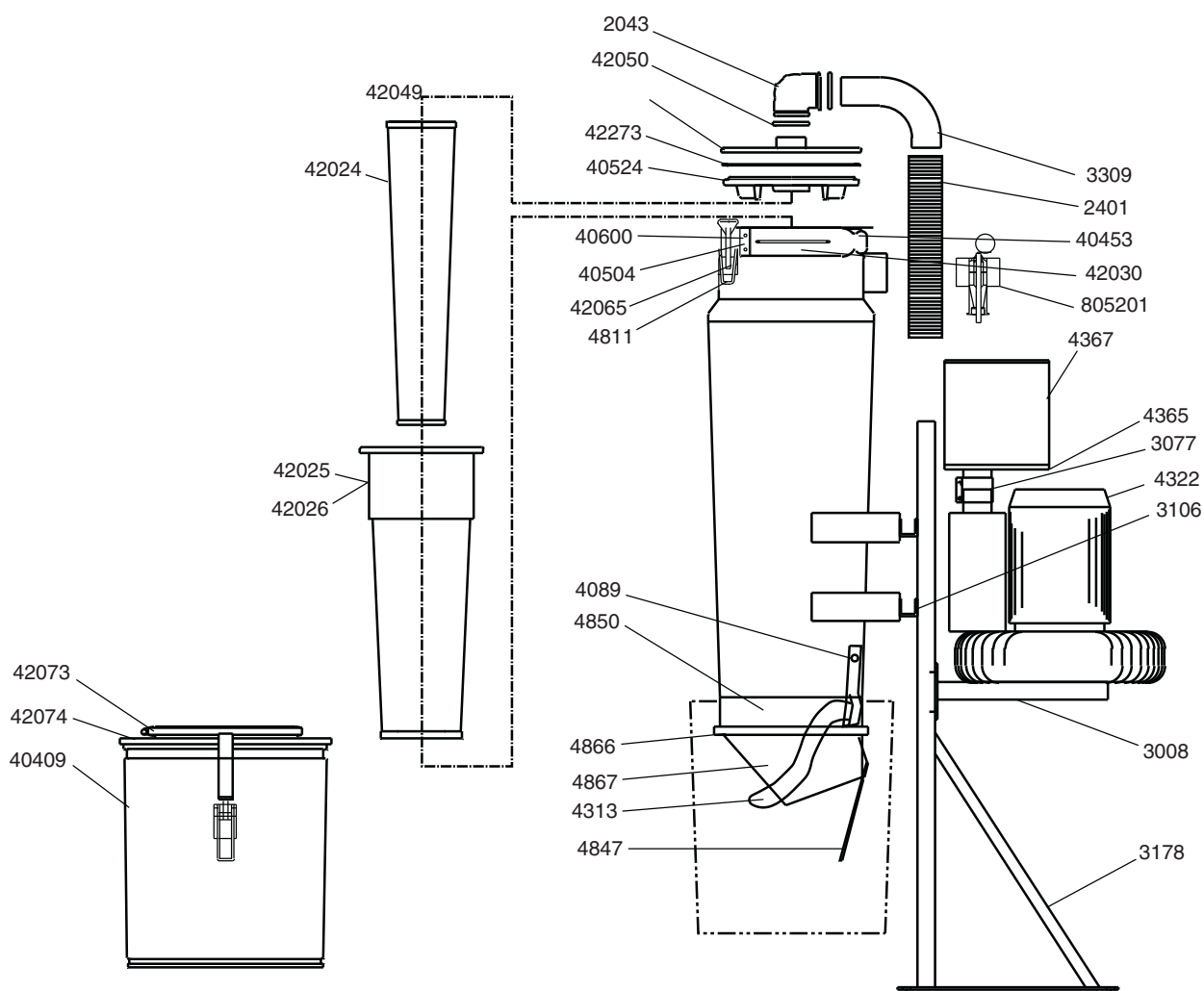


Art Nr	Bezeichnung
2043	Bogen 90° Ø=50
2401	Schlauch Std Ø=50
3309	Auslassbogen
40048	Bogenschutz
40453	Klappe zur Filterreinigung
40482	Dichtung
40488	Chassis Zyklon
40489	Chassis Rad
40492	Ventilator
40497	Rad
40504	Futterblech
40524	Flansch
40539	Handgriff
40577	Achse
40600	Schraubstahl

Art Nr	Bezeichnung
40645	Kohlenbürste schwarz
4089	Spannbandhalter
42024	Mikrofilter
42025	Feinfilter, Polyester
42026	Feinfilter, Zellulose
42030	Feder
42031	Zyklon
42033	Bogen 90°
42049	Deckel
42065	Futterblech
42080	Schalldämpfer
42081	Schallisolierung
42201	Zentralrohr
42299	Plasticsackhalterung
4243	Dichtung

Art Nr	Bezeichnung
4313	Spannband
4322	Turbopumpe
4811	Spannschloß
4847	Austragungsklappe
4866	Gummimanschette
4867	Konus
487005	Kohlenbürste braun
4873	Lenkrolle
4874	Schalter
4879	Zugentlaster
805201	Schiebeventil
9447	Betriebsanleitung DC 3800c Turbo

# DC 3800 Stationär



INSTRUKTION  
INSTRUKTION  
BETRIEBS-  
ANLEITUNG  
MANUEL D'  
INSTRUCTION

9443

## Art Nr Bezeichnung

2043	Bogen 90 °
2401	Schlauch 50
3008	Konsole
3077	Verbinder
3106	Wand- und Decken- halterung
3178	Konsole
3309	Auslassbogen
40409	Behälter 40 l
40453	Klappe zur Filterreinigung
40482	Dichtung

## Art Nr Bezeichnung

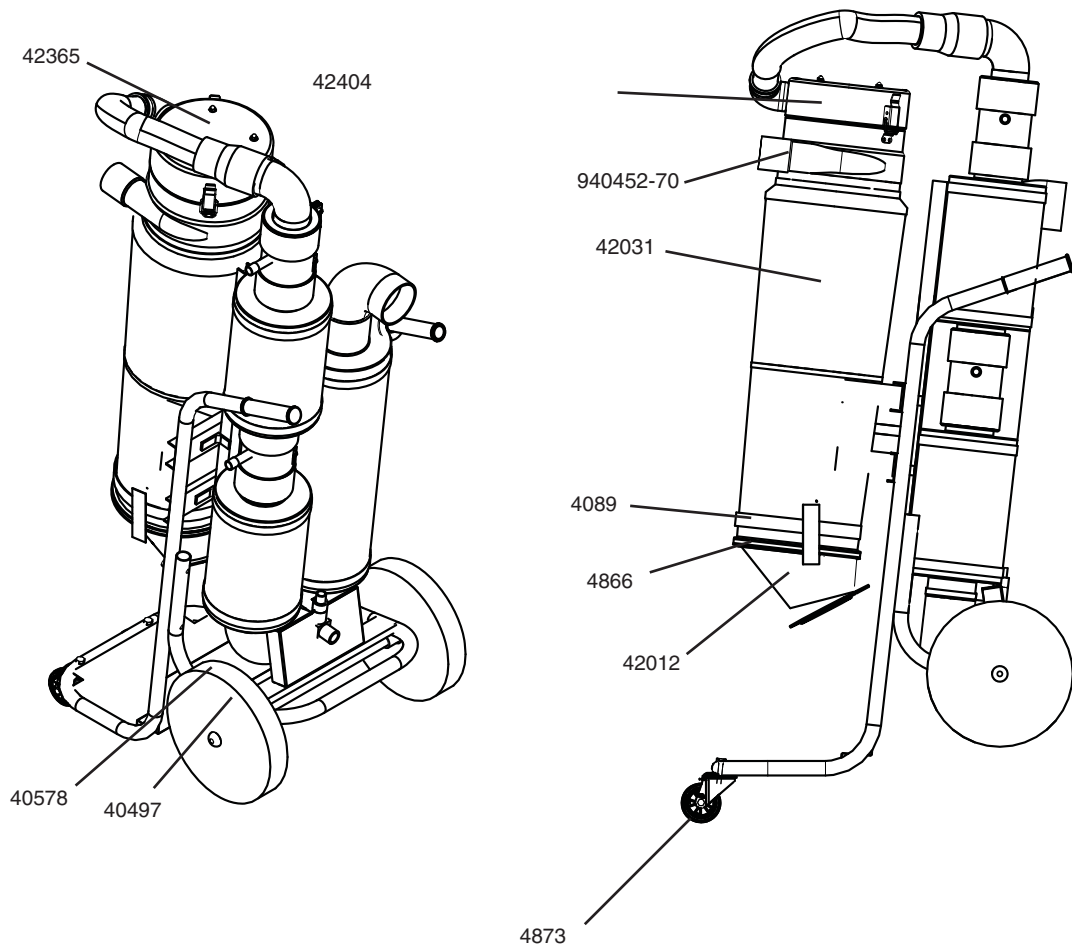
40504	Futterblech
40524	Zentralflansch
40600	Schraubstahl
4089	Spannbandhalterung
42024	Mikrofilter
42025	Feinfilter, Polyester
42030	Feder
42033	Bogen 90 °
42049	Deckel
42050	Schlauchklemmen
42065	Futterblech, Spannschloß
42073	Spannring

## Art Nr Bezeichnung

42074	Deckel
4313	Spannband
4322	Turbopumpe
4365	Rückschlagventil
4367	Mikrofiltergehäuse
4811	Spannschloß
4847	Austragungsklappe
4850	Dichtung
4866	Gummimanschette
4867	Konus
805201	Schiebeventil, manuell
9443	Betriebsanleitung DC 3800 Stat



# DC 3800 TR S

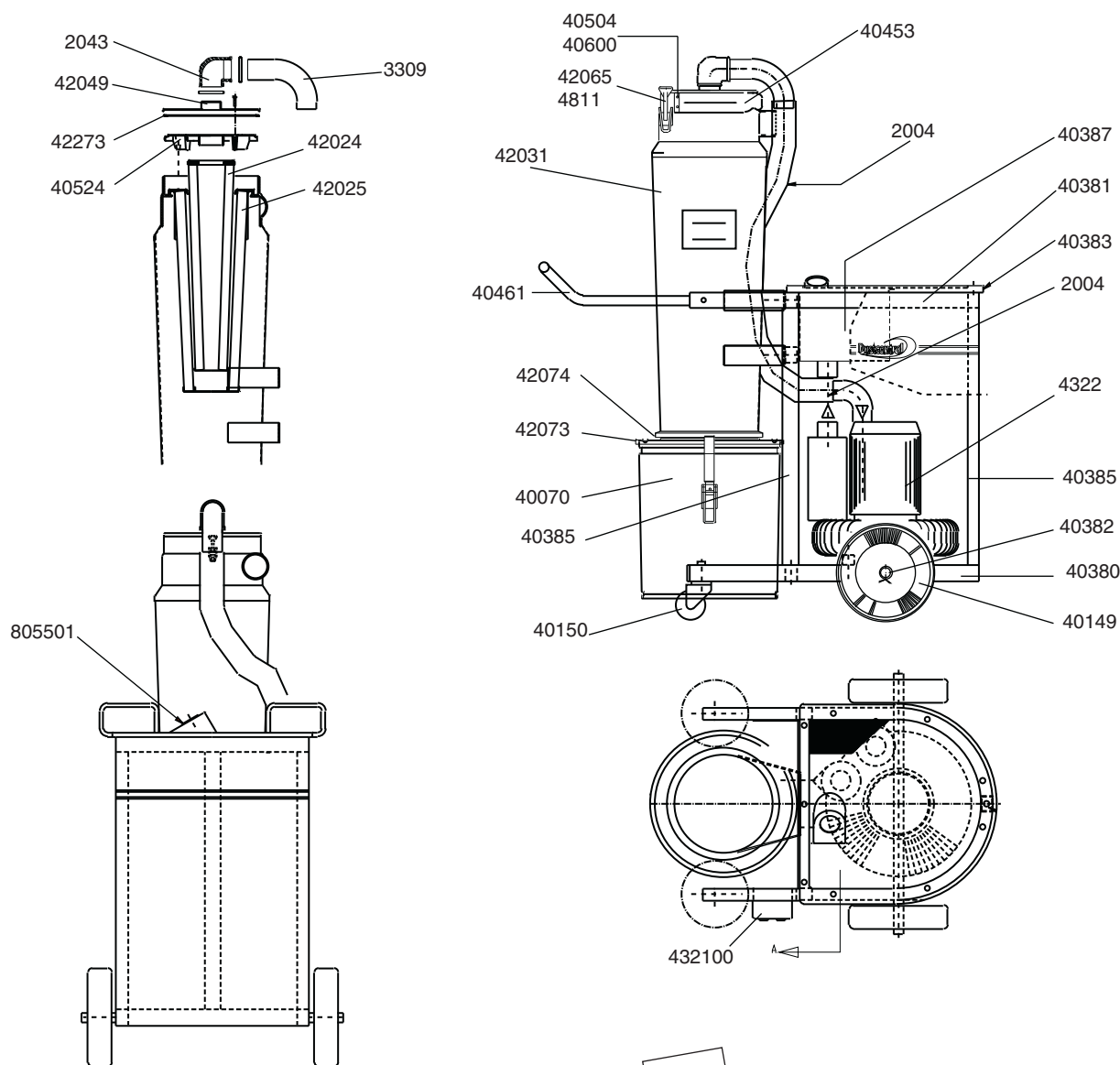


94113

Art Nr	Bezeichnung
2107	Anschlussmuffe
2129	Anschlussmuffe
2401	Bogen °Ø=50
40497	Rad
40578	Starlock/Sicherungsscheibe
4089	Spannbandhalter
4110	Plastic sack
42012	Konus
42024	Mikrofilter
42025	Feinfilter, Polyester
42026	Feinfilter, Zellulose
42031	Zyklon

Art Nr	Bezeichnung
42365	Schloss
42374	Deckel
42375	Verbindungsmodul
42386-70	Motoroberteil
42404	Deckel
4313	Spannband
4866	Gummimanschette
4873	Lenkrolle
4874	Schalter
940452-70	Inlass
94113	Betriebsanleitung DC 3800TR S

## DC 3800i



INSTRUKTION  
INSTRUKTION  
BETRIEBS-  
ANLEITUNG  
MANUEL D'  
INSTRUCTION

9442

**Art Nr Bezeichnung**

2004	Saugschlauch
2043	Bogen 90° Ø=50
3309	Auslassbogen 90°
40070	Behälter mit Niveauglas
40149	Rad
40150	Lenkrolle
40380	Chassis
40381	Chassis
40382	Achse
40383	Deckel, Plastik

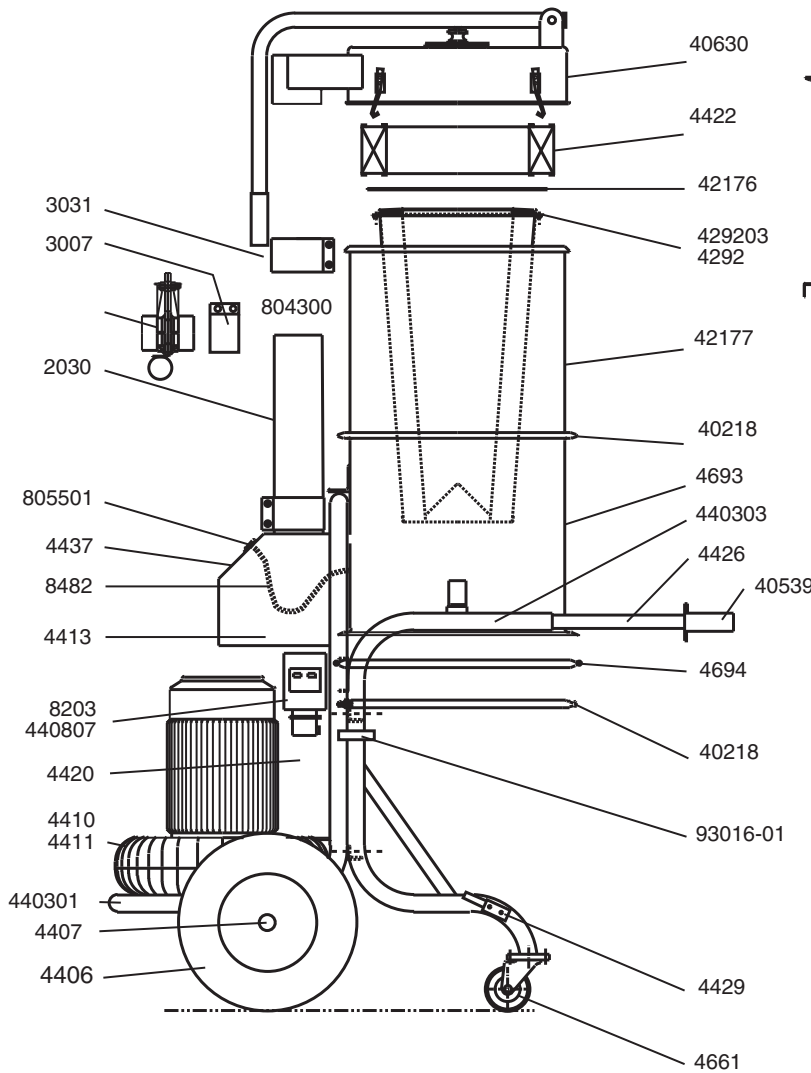
**Art Nr Bezeichnung**

40385	Vertikal Stütze
40387	Schalldämpfer
40453	Klappe zur Filterreinigung
40461	Handgriff
40504	Futterblech
40524	Flansch
40600	Schraubstahl
42024	Mikrofilter
42025	Feinfilter, Polyester
42031	Zyklon

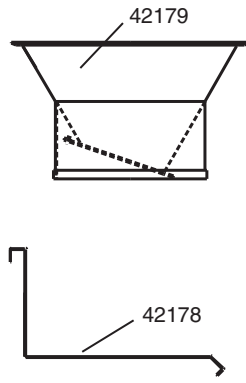
**Art Nr Bezeichnung**

42049	Deckel
42065	Futterblech, Spannschloß
42073	Spannring
42074	Deckel
42273	Dichtung
432100	Motorschutz
4322	Turbopumpe 50 Hz
4811	Spannschloß
805501	Unterdruckmanometer
9442	Betriebsanleitung DC 3800i

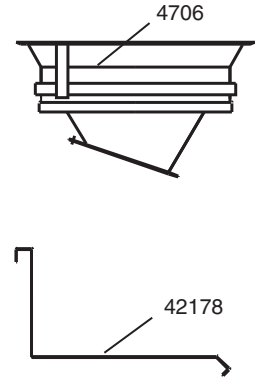
# DC 5800a 5 kW, DC 5800a PTFE, DC 5800c 5 kW, DC 5800c PTFE



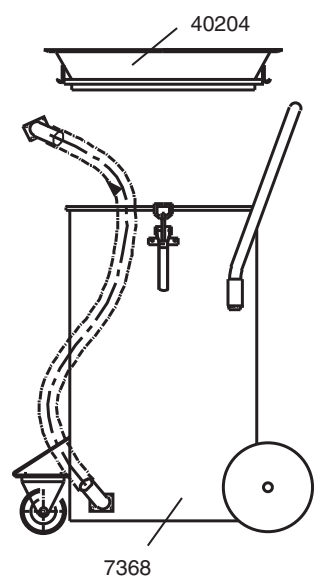
DC 5800c PTFE



DC 5800c 5 kW



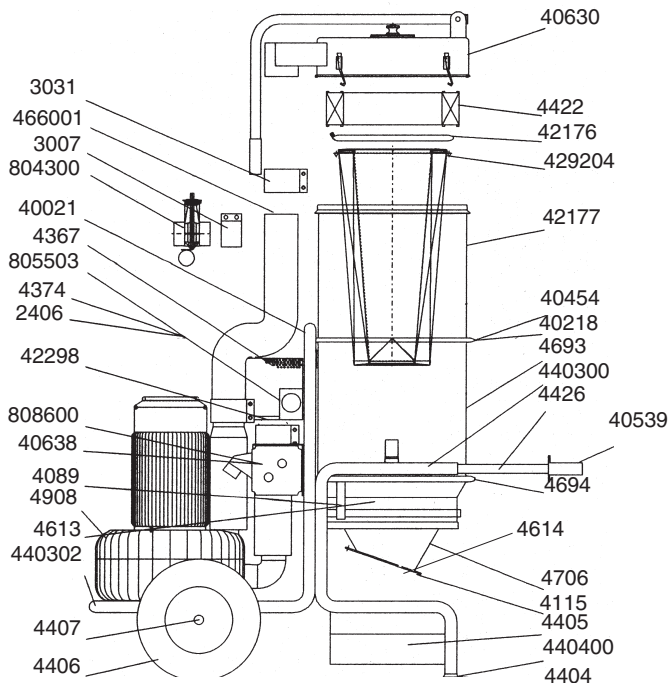
DC 5800a 5 kW, DC 5800a PTFE



INSTRUKTION  
INSTRUCTION  
BETRIEBS-  
ANLEITUNG  
MANUEL D'  
INSTRUCTION

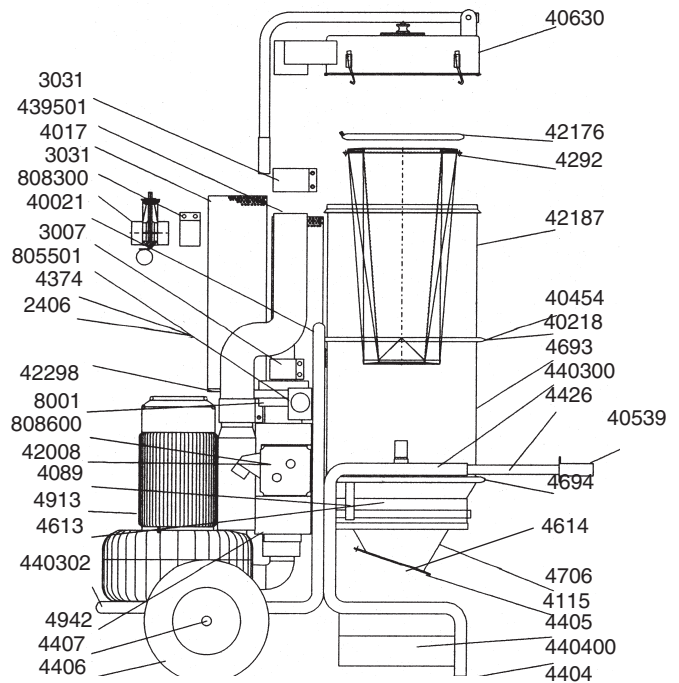
Art. Nr.	Bezeichnung	Art. Nr.	Bezeichnung	Art. Nr.	Bezeichnung
2030	Schlauch	4292	Feinfilter Polyester 8,4 m <sup>2</sup>	4661	Lenkrolle
3007	Verbinder 76	440301	Chassis, Pumpenseite	4693	Modulring
3031	Verbinder 110	440303	Chassis	4694	Sicherheitsring
40204	Bodenkonus	4406	Gummirad	4706	Bodenkonus
40218	Dichtung	4407	Achse	7368	Behälter 90 l
40539	Plastikhandgriff	440807	Motorschutzschalter, PHW	804300	Schiebeventil 76, man.
40630	Deckel	4410	Turbopumpe 400 V	805501	Unterdruckmesser
42007	Halterung	4411	Turbopumpe 230 V (NO)	8203	Motorschutzschalter 5 kW, 400 V
42176	Sicherheitsring	4413	Werkzeugkasten	8482	Schlauch
42177	Einlaßmodul	4420	Ventil	8495	Schlauchnippel
42178	Korb	4422	Mikrofilter	9090	Betriebsanleitung DC 5800c 5 kW
42179	Bodenkonus	4426	Handgriff	93016-01	Rohrbügel
42181	Halterung	4429	Halterung	9458	Betriebsanleitung DC 5800 TR
429203	Feinfilter PTFE 5 m <sup>2</sup>	4437	Halter, Differenzdruckmesser	9475	Betriebsanleitung DC 5800c PTFE
		4613	Spannband	9476	Betriebsanleitung DC 5800a PTFE
				9481	Betriebsanleitung DC 5800a 5 kW

## DC 5800c 9,2 kW S



9091

## DC 5800c 9,2 kW P



9092

### Art Nr Bezeichnung

2406	Druckluftschlauch
3007	Verbinder 76 mm
3031	Verbinder 110 mm
40021	Befestigung Zyklon
4017	Mikrofilter
40218	Dichtung
40454	Konterring
40539	Plastikhandgriff
40630	Deckel
40638	Halterung für Motorschutzschalter
4089	Spannbandhalterung
4115	Plastikklappe
42008	Befestigung für Motorschutzschalter
42176	Spannring
42177	Einlaßmodul

### Art Nr Bezeichnung

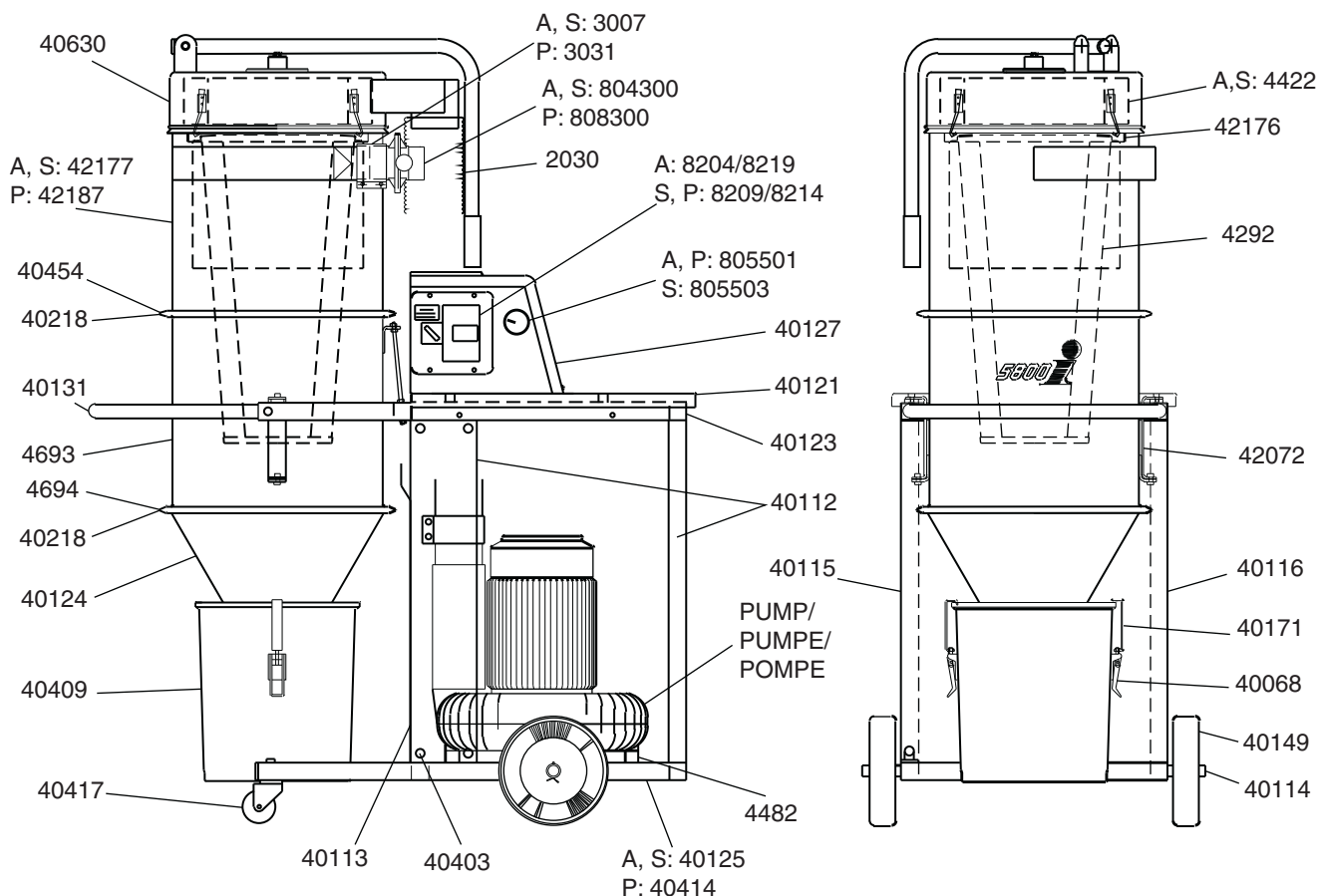
42187	Einlaßmodul
42298	Mikrofilterhalterung
4292	Feinfilter, Polyester 8,4 m <sup>2</sup>
4367	Mikrofiltergehäuse
4374	Schlauchnippel
439501	Zwischenrohr
440300	Chassis für Zyklon
440302	Chassis für Pumpe
4404	Gummifuß
440400	Fuß
4405	Plastiksackhalterung/ Bodenblech
4406	Gummirad
4407	Achse
4422	Mikrofilter
4426	Handgriff

### Art Nr Bezeichnung

4613	Spannband
4614	Plastiksäcke standard
466001	Rohr 108 mm
4693	Modulring
4694	Sicherungsring
4706	Konus
4908	Turbopumpe 9,2 kW S 400V
4913	Turbopumpe 9,2 kW P 400/690 V
4942	Schalldämpfer
8001	Vakuumventil 76 mm
804300	Schiebeventil 76
805501	Unterdruckmanometer
805503	Unterdruckmanometer
808300	Schiebeventil 110
808600	Motorschutzschalter 9,2 kW 400/690 V mit Phasenumkehrung
9091	Betriebsanleitung DC 5800c 9,2 kW S
9092	Betriebsanleitung DC 5800c 9,2 kW P

# DC 5800i 5 kW, DC 5800i 9,2 kW S, DC 5800i 9,2 kW P

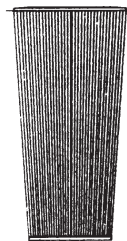
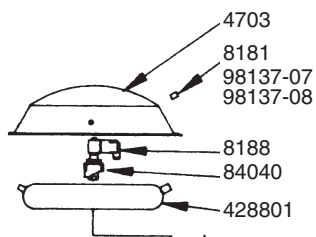
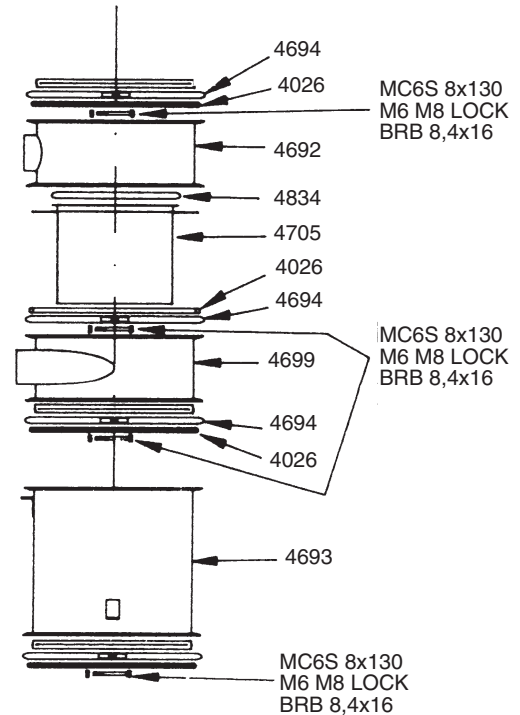
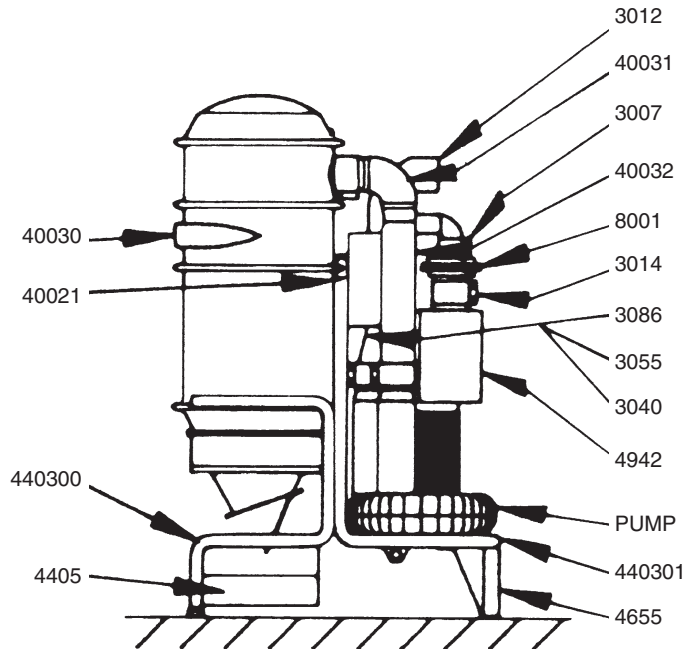
A: DC 5800i 5 kW  
 S: DC 5800i 9,2kW S  
 P: DC 5800i 9,2kW P



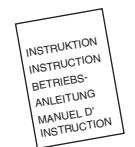
9444  
 9445  
 9446

Art Nr	Bezeichnung	Art Nr	Bezeichnung	Art Nr	Bezeichnung
117300	DC 5800i 5 kW	40131	Handgriff	4693	Modulring
117340	DC 5800i 9.2 kW S	40149	Rad	4694	Sicherheitsring
117350	DC 5800i 9.2 kW P	40171	Haken für Behälter	804300	Schiebeventil
2030	Saugschlauch	40218	Dichtung	805501	Unterdruckmanometer
3007	Verbinder	40403	Sechskantachse	805503	Unterdruckmanometer
3031	Verbinder	40409	Behälter 40 l	808300	Schiebeventil 110
40068	Spannschloß	40414	Chassis Unterteil	8204	Motorschutzschalter 5 kW 400 V
40112	Chassisstütze	40417	Lenkrolle	8209	Motorschutzschalter 9.2 kW 400/690 V
40113	Abdeckung Vorne	40454	Sicherheitsring	8214	Motorschutzschalter 9.2 kW 230/400 V
40114	Achse	40630	Deckel	8219	Motorschutzschalter 5 kW 230/400 V (NO)
40115	Seitenabdeckung recht	42072	Befestigung Zyklon	9444	Betriebsanleitung DC 5800i 5 kW
40116	Seitenabdeckung links	42176	Spannring	9445	Betriebsanleitung DC 5800i 9.2 kW S
40121	Schalldämpfer Deckel	42177	Einlaßmodul	9446	Betriebsanleitung DC 5800i 9.2 kW P
40123	Chassis Oberteil	42187	Einlaßmodul		
40124	Bodenkonus	4292	Filter, Polyester 8,4 m²		
40125	Chassis Unterteil	4422	Mikrofilter		
40127	Plastikhaube	4482	Vibrationsdämpfer M8		

## DC 11000



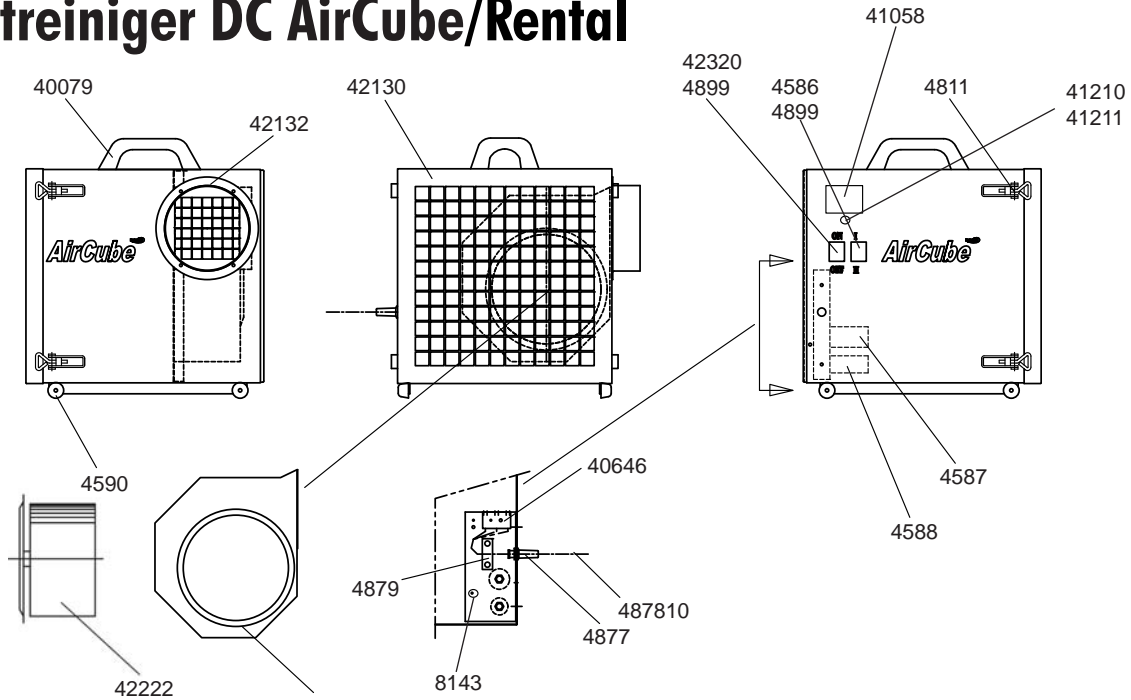
4292



9068

Art Nr	Bezeichnung	Art Nr	Bezeichnung	Art Nr	Bezeichnung
3007	Verbinder 76	428801	Druckbehälter	4705	Filterplatte
3012	L-Eisen	4292	Filter DC 11000	4834	Sicherheitsring
3014	Spirobogen 90°	440300	Chassis, Zyklon	4942	Schalldämpfer
3040	Konus 110/100	440301	Chassis, Pumpe	8001	Vakuumventil 76
3055	Muffe 100	4405	Plastiksackhalterung	8181	Steckkupplung
3086	Bogen 45°	4655	Stützfuß	8188	Timer
40021	Befestigung	4692	Auslaßmodul	84040	Magnetventil
40030	Einlaßmodul 76	4693	Modulring	9068	Betriebsanleitung DC 11000
40031	Anschlussbogen 5,5 kW	4694	Sicherheitsring	98137-07	Kabelzugentlastung
40032	Zwischenrohr	4699	Einlaßmodul	98137-08	Mutter
4026	Dichtung	4703	Deckel		

# Luftreiniger DC AirCube/Rental



**Art. Nr. Bezeichnung**

- 40079 Handgriff
- 40646 Kabelanschlußleiste
- 41058 Betriebsmesser
- 41210 Optisch Anzeige
- 41211 Linse rot
- 42130 Ansauggitter
- 42132 Befestigungsgestell

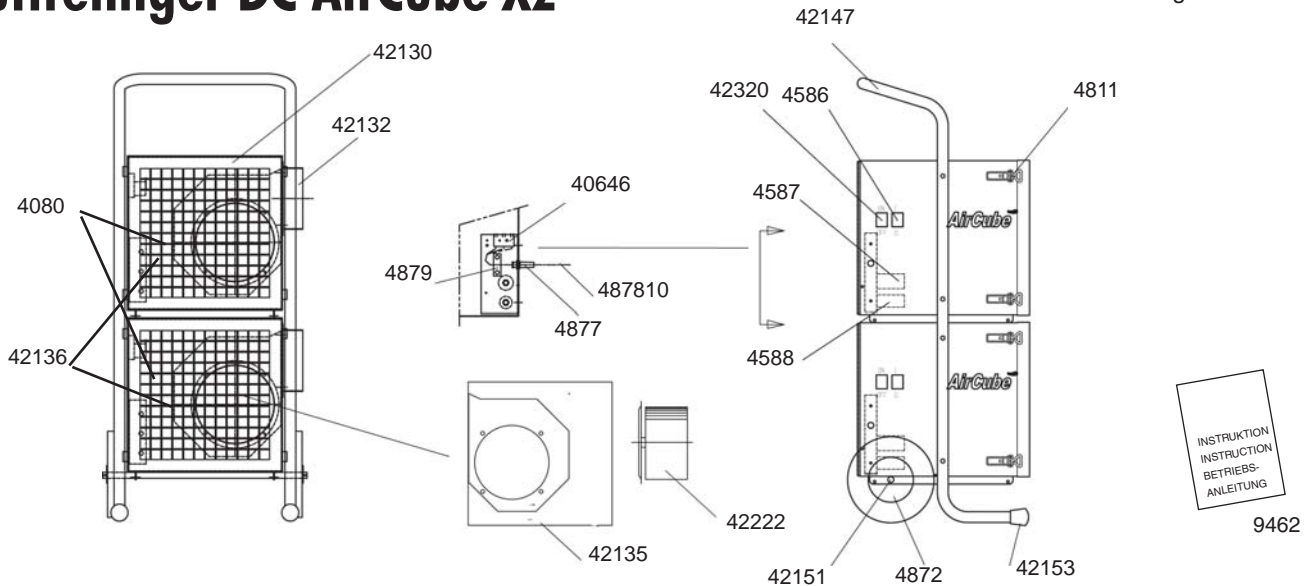
**Art. Nr. Bezeichnung**

- (Ausblasflansche)
- 42222 Radialgebläse
- 42320 Schalter
- 4586 Stufenschalter
- 4587 Kondensator 250 V 6µF
- 4588 Kondensator 400 V 4µF
- 4590 Gummifuß

**Art. Nr. Bezeichnung**

- 4811 Spannschloss
- 4877 Gummistulpe
- 487810 Kabel mit Stecker
- 4879 Kabelbefestigung
- 4899 Schutzhaube
- 8143 Unterdruckkontakt
- 94106 Betriebsanleitung DC AirCube Rental
- 9457 Betriebsanleitung DC AirCube

# Luftreiniger DC AirCube X2



**Art. Nr. Bezeichnung**

- 40646 Kabelanschlußleiste
- 4080 Vorfilter
- 42130 Ansauggitter
- 42132 Befestigungsgestell (Ausblasflansche)
- 42135 Radialgebläse
- 42136 Fein-/Mikrofilter

**Art. Nr. Bezeichnung**

- 42147 Chassis
- 42151 Achse
- 42153 Plastikfuß
- 42320 Schalter
- 4586 Stufenschalter
- 4587 Kondensator 250 V 6µF
- 4588 Kondensator 400 V 4µF

**Art. Nr. Bezeichnung**

- 4811 Spannschloss
- 4872 Rad
- 4877 Knick- und Biegeschutz
- 487810 Kabel mit Stecker
- 4879 Kabelbefestigung
- 9462 Betriebsanleitung DC AirCube X2

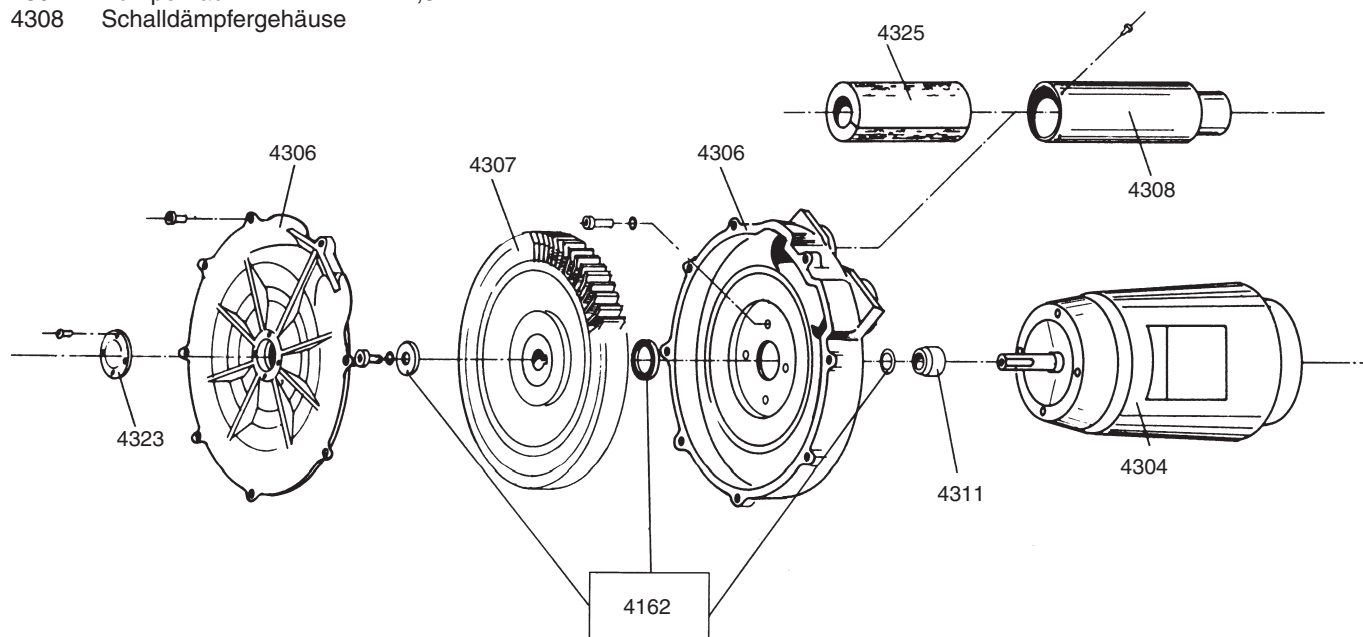
## Turbopumpe TED 2,5 kW

### Art. Nr. Bezeichnung

4162	Reparatursatz Turbopumpe	2,5 kW
4304	Motor	2,5 kW 230/400 V 50 Hz
4306	Gehäuse u. Deckel	2,5 kW
4307	Pumpenrad	2,5 kW
4308	Schalldämpfergehäuse	

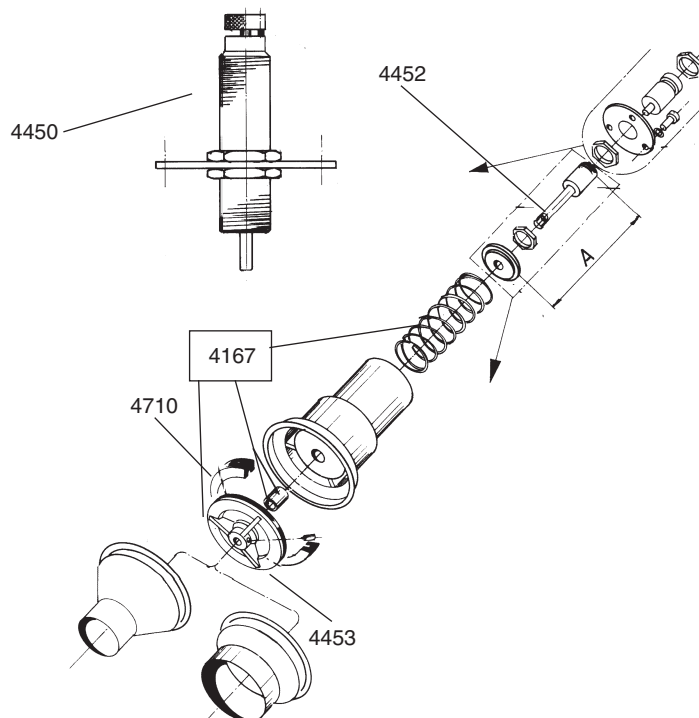
### Art. Nr. Bezeichnung

4311	Distanz
4323	Verschlußdeckel
4325	Schalldämpfereinsatz



## Vakuumventil

### Art. Nr. 8001

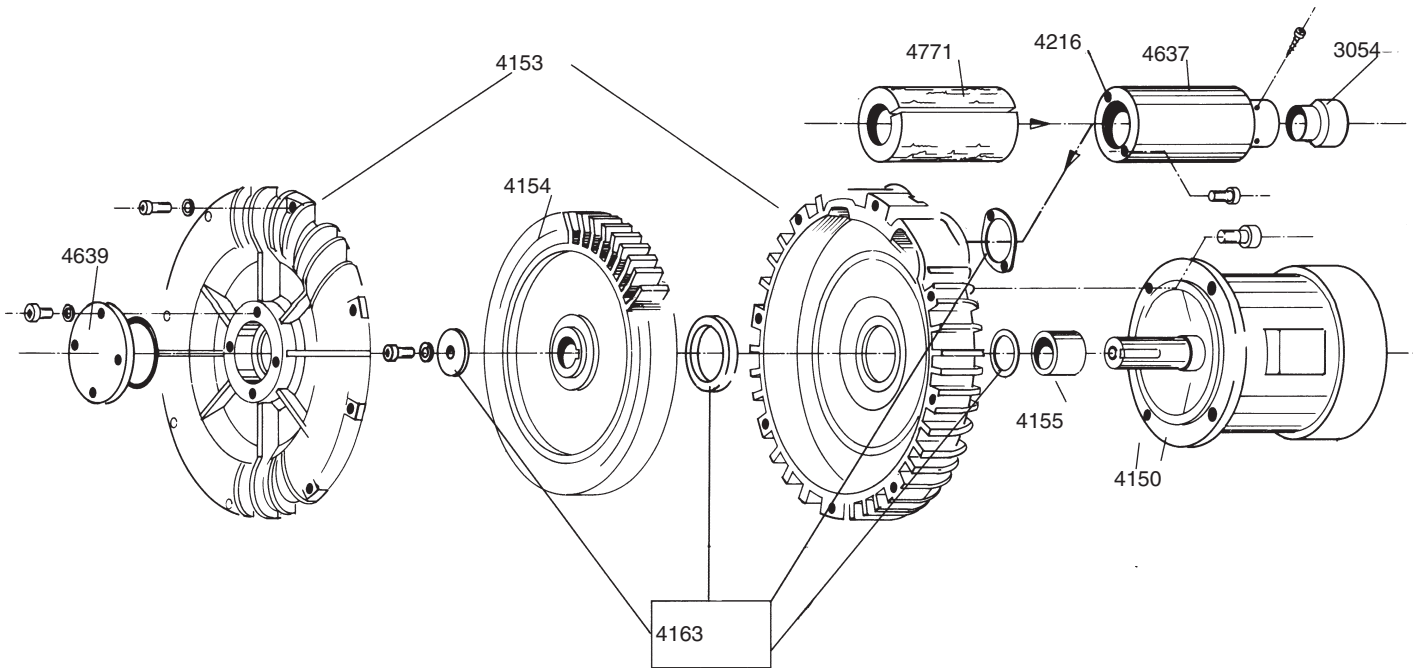


### Art. Nr. Bezeichnung

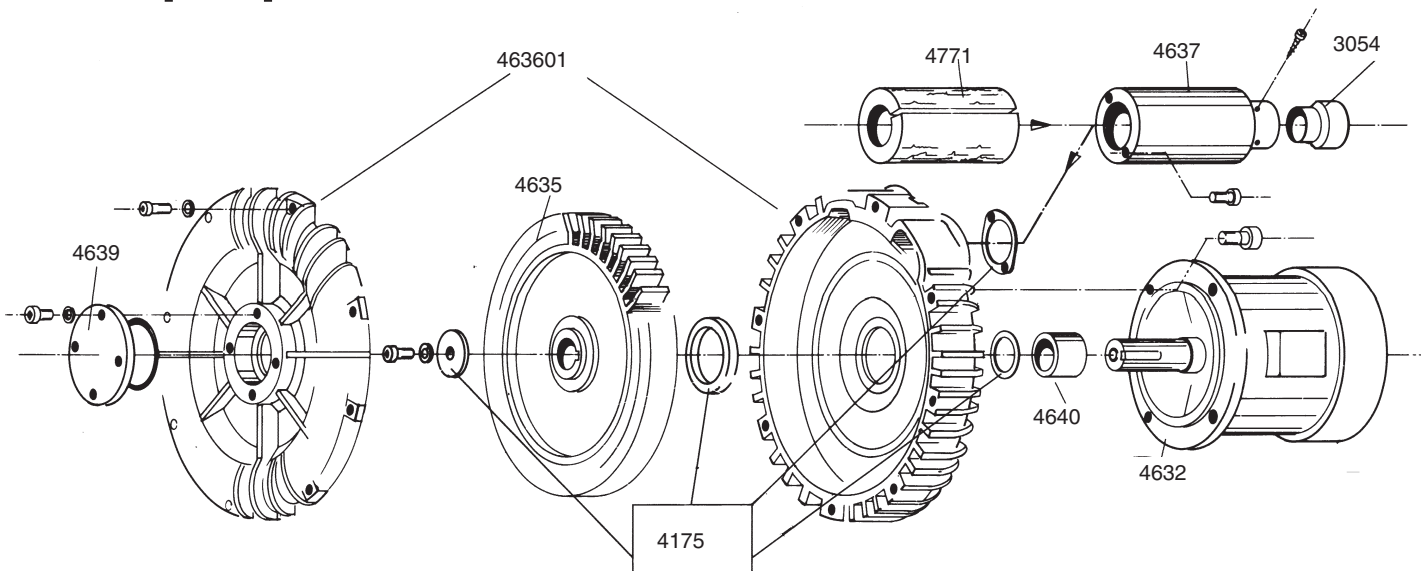
4167	Reparatursatz Vakuumventil
4450	Stoßdämpfer
4452	Achse
4453	Dichtungsscheibe
4710	Gummidichtung



# Turbopumpe TED 5 kW



# Turbopumpe TED 5,5 kW



**Art. Nr. Bezeichnung**

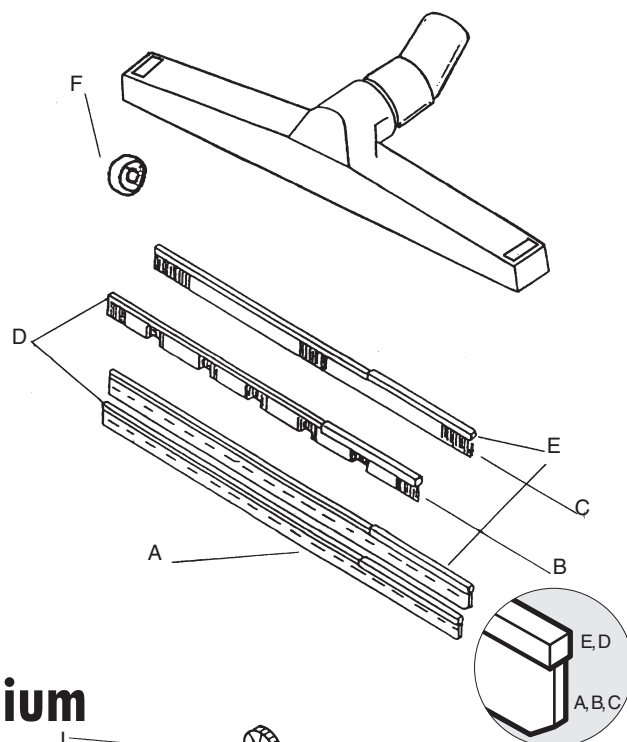
- 3054 Konus, Ø 100/80
- 4150 Motor 5 kW 400/690
- 4153 Gehäuse u. Deckel f. Gebläse 5 kW (Achse D = 28)
- 4154 Gebläserad 5 kW (Achse D = 28)
- 4155 Distanz 5 kW (Achse D = 28)
- 4163 Reparatursatz Turbopumpe 5 kW
- 4175 Reparatursatz Turbopumpe 5,5 kW
- 4216 Konusring

**Art. Nr. Bezeichnung**

- 4632 Motor 5,5 kW 400/690V
- 4635 Gebläserad 5,5 kW (Achse D = 38)
- 463601 Gehäuse u. Deckel f. Gebläse 5,5 kW (Achse D = 38)
- 4637 Schalldämpfergehäuse
- 4639 Verschlussdeckel
- 4640 Distanz (Achse D = 38)
- 4771 Schalldämpfereinsatz

## Bodensaugdüse Ø38, Plastik

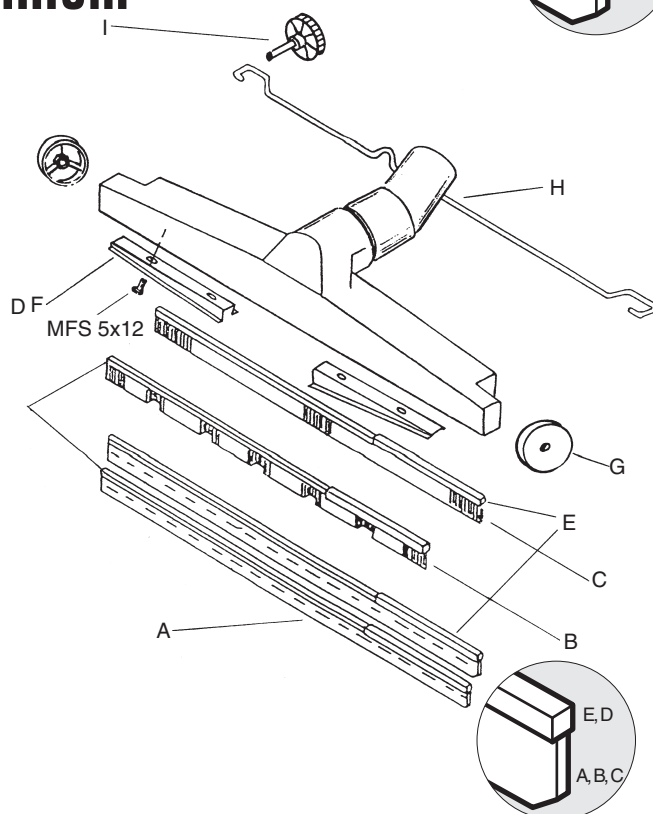
		B = 320		B = 370			
	Satz	7320	7321	7322	7323		
A	Gummileiste (2 st)	7328	x	–	7329	x	–
B	Bürste vorne	7225	–	x	7226	–	x
C	Bürste hinten	7326	–	x	7327	–	x
D	Bürstenhalterung	7215	x	x	7216	x	x
E	Bürstenhalterung	7324	x	x	7325	x	x
F	Rad Bodensaugdüse P	40455	x	x	40455	x	x



## Bodensaugdüse Ø38, Ø50, Aluminium

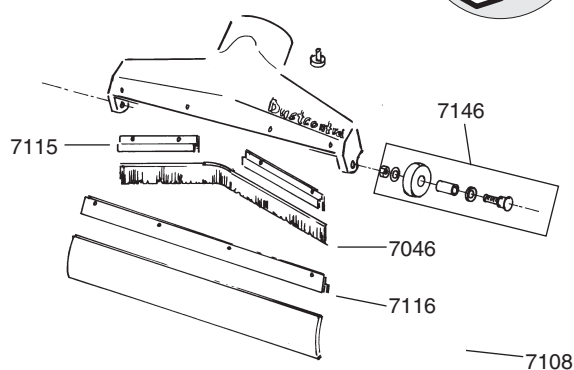
		Ø38		Ø50			
	Satz	B = 370	B = 450	B = 500			
		7235	7236	7238			
A	Gummileiste* (2st)	7045	x	7014	x	7051	x
B	Bürste vorne	7222	–	7223	–	7224	–
C	Bürste hinten	7225	–	7228	–	7227	–
D	Bürstenhalterung	7216	x	7218	x	7219	x
E	Bürstenhalterung	7215	x	7217	x	7218	x
F	Bürstenhalterung	7242	x	7243	x	7244	x
G	Rad Bodensaugdüse	7252	x	7252	x	7252	x
H	Bügel	7239	x	7240	x	7241	x
I	Verstellschraube	7253	x	7253	x	7253	x

\* Finns även på metervara, art nr 7058 (50 m)



## Bodensaugdüse Ø50, Aluminium

		B = 400	B = 450
Satz		7307	
Gummileiste (2 st)	7108	x	
Bürste	7046	x	
Bürstenhalterleiste	7115	x	
Bürstenhalterleiste	7116	x	
Reserveradsatz	7146	x	



# Ersatzteile für Saugkappen

	Bezeichnung	Dimension			Art. Nr.	
		D <sub>1</sub> mm	D <sub>2</sub> mm	H mm		
	Plastikring für Schleiftopf (S)	5S	121	139	50	6003
		6S	147	164	50	6004
	Gummikragen für Tellerschleifer (F)	1 ½ F	39	59	23	6314
		2 F	39	69	23	6313
		3 F	39	95	25	6312
		4 F	72	117	13	6182
		4 ½ F	72	135	13	6181
		4 ½ F	72	135	23	618100
	Gummikragen für Tellerschleifer (F)	5 F	96	150	15	6006
	Gummikragen für osz. Schleifmaschine	5 O	72	145	38	6212
		6 O	96	170	28	6180
	Gummikragen für Tellerschleifer (F)	7 F	112	196	19	6002
		7 F	112	196	35	6034
		8 F	112	221	41	6211
		9 F	113	250	32	6039

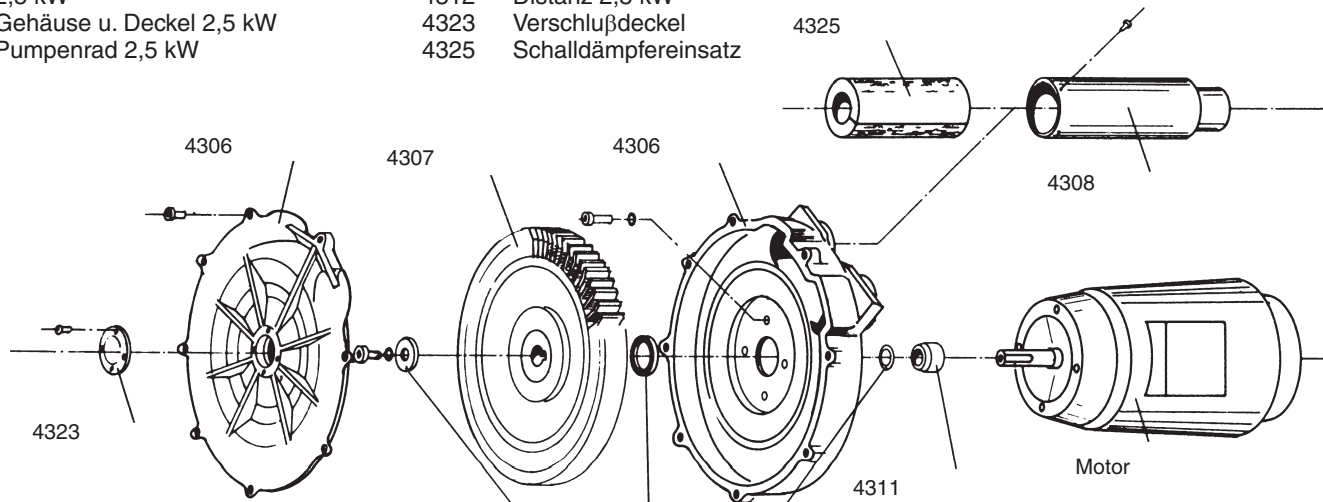
# Turbopumpe TLD 2,5/3,0 kW

**Art. Nr. Benennung**

- 4162 Reparatursatz Turbopumpe  
2,5 kW  
4306 Gehäuse u. Deckel 2,5 kW  
4307 Pumpenrad 2,5 kW

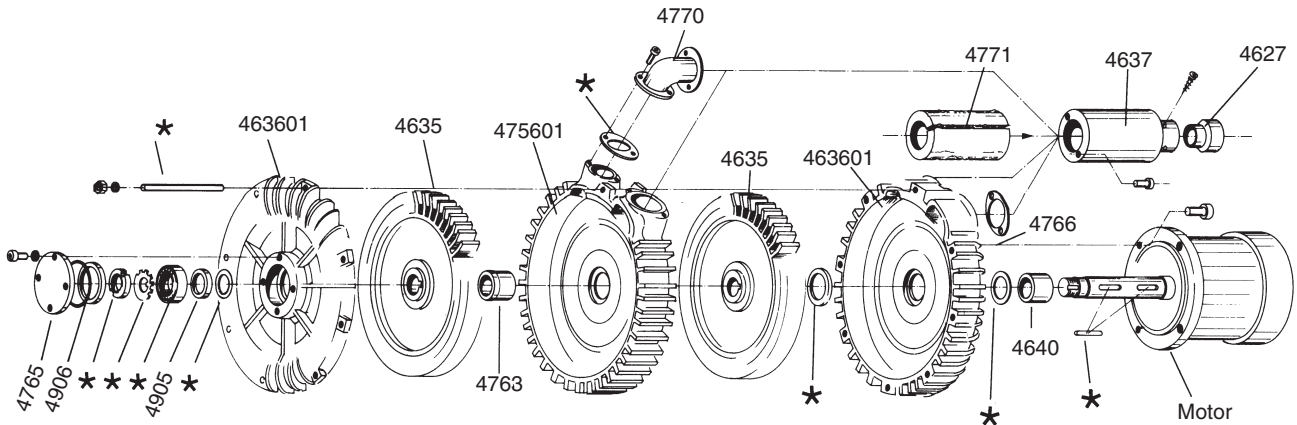
**Art. Nr. Benennung**

- 4308 Schalldämpfergehäuse  
4312 Distanz 2,5 kW  
4323 Verschlußdeckel  
4325 Schalldämpfereinsatz



Art Nr		V	Hz	Pump	Motor
4162	4162	220-240/ 380-420	50	4322	4304
		500	50	4621	4305
		220-440/ 440-480	60	4195	4188
		575	60	4190	418801

# Turbopumpe TPD 30/36 9,2/11 kW

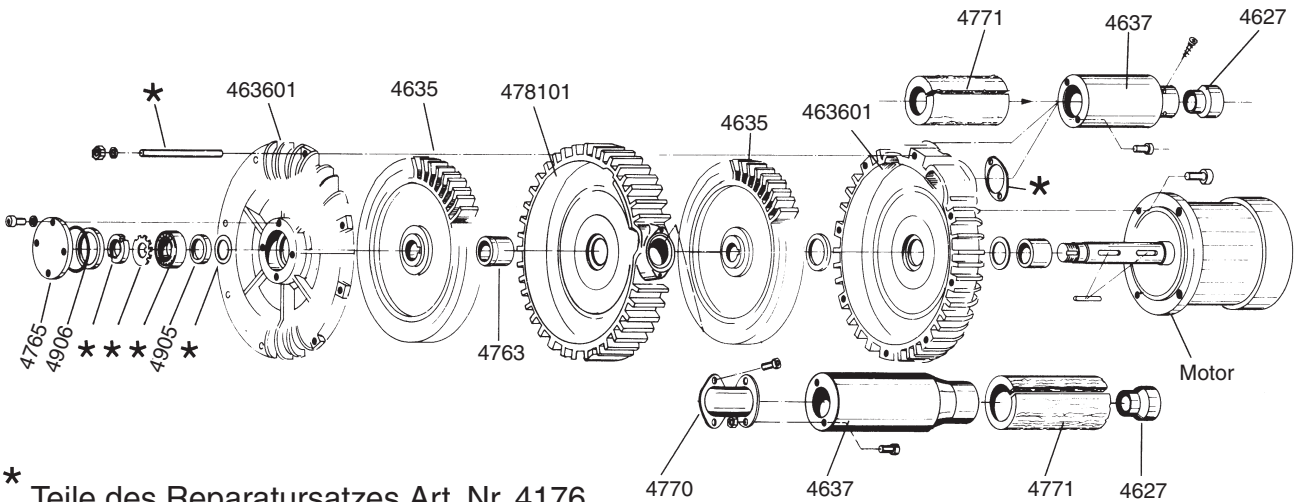


\* Teile des Reparatursatzes Art. Nr. 4176

V	Hz	Pumpe	Motor
220/380	50	4910	4901
380-420/660	50	4911	4900
500	50	4912	4902
220/440	60	4881	495301

Art Nr			

# Turbopumpe TSD 30/36 9,2/11 kW



\* Teile des Reparatursatzes Art. Nr. 4176

**Art. Nr. Benennung**

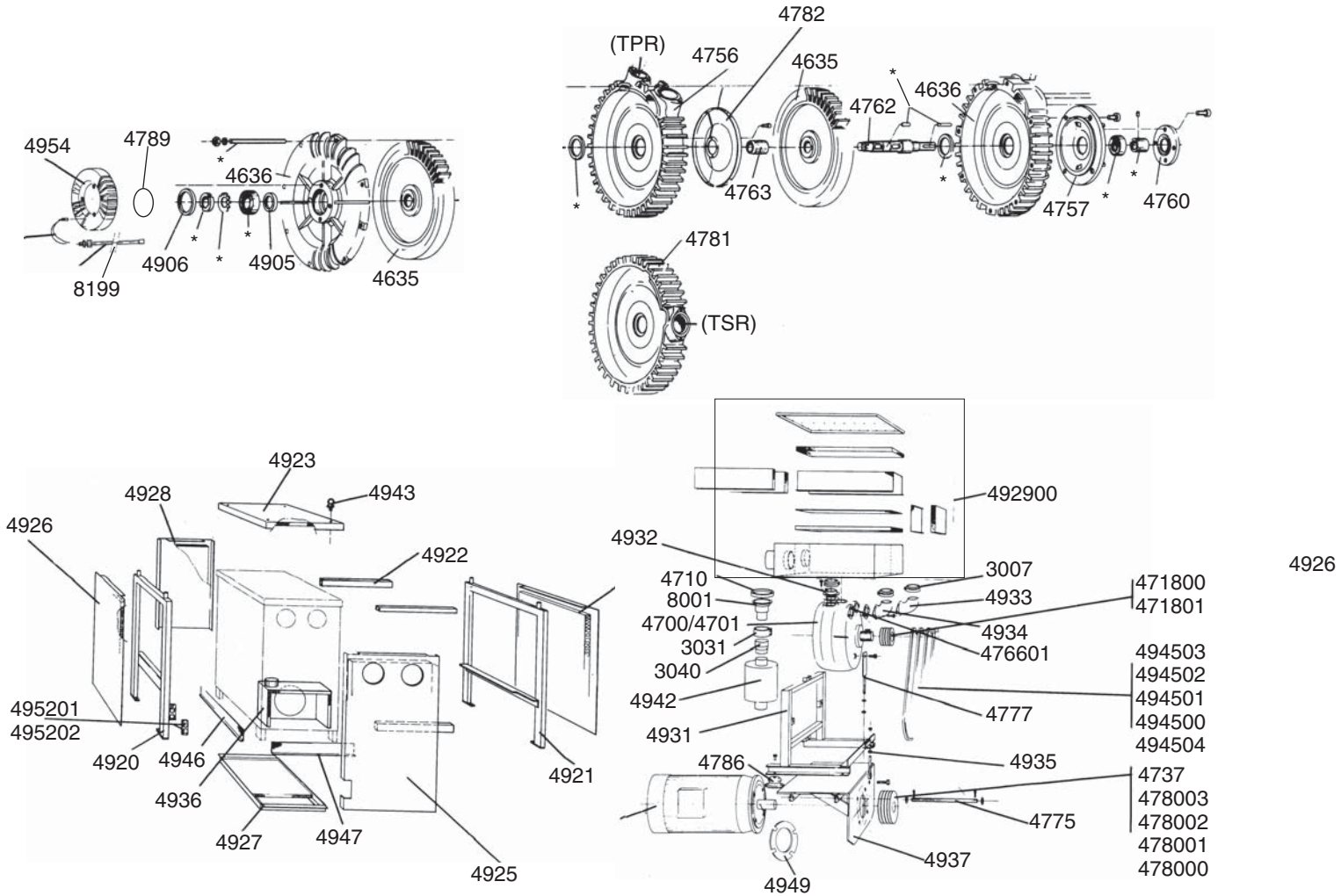
- 4176 Reparatursatz Turbopumpe 9,2 kW
- 4627 Konus Ø 100/80
- 4635 Gebläserad (Achse D = 38)
- 463601 Gehäuse u. Deckel f. Gebläse (Achse D = 38)
- 4637 Schalldämpfergehäuse
- 4640 Distanz (Achse D = 38)
- 475601 Zwischenstück TPD

**Art. Nr. Benennung**

- 4763 Distanzscheibe
- 4765 Dichtungsdeckel
- 4770 Bogen 90°, Ø 76
- 4771 Schalldämpfereinsatz
- 478101 Zwischenstück
- 4905 Distanzring
- 4906 Distanzring

Art Nr			
V	Hz	Pumpe	Motor
220/380	50	4907	4901
380-420/660	50	4908	4900
500	50	4909	4902
220/440	60	4797	495301
575	60	4615	495302

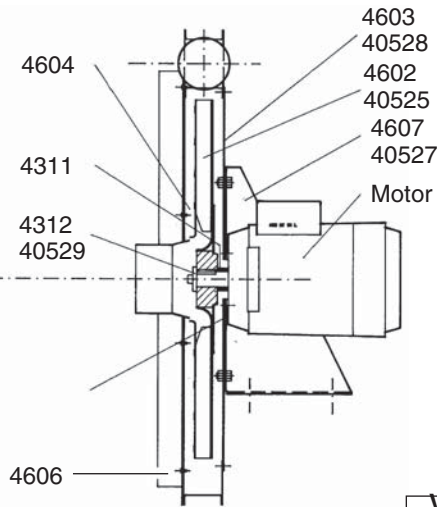
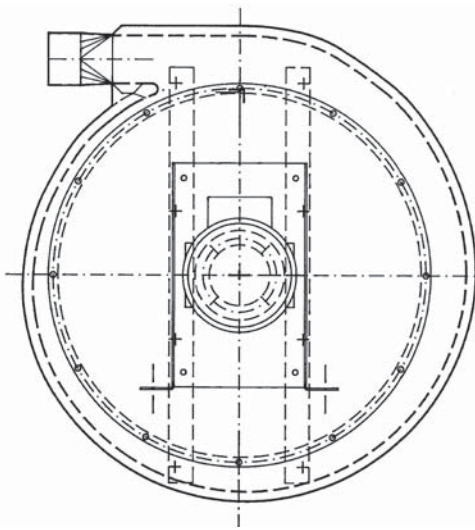
## Turbopumpe TPR 11-30 kW, TSR 18,5-30 kW



\* Teile des Reparatursatzes Art Nr 4164

Art. Nr.	Benennung	Art. Nr.	Benennung	Art. Nr.	Benennung
3007	Verbinder	478002	Riemenscheibe TPR/TSR 43 18,5 kW	4933	Rohrbogen, rechts
3031	Verbinder	478003	Riemenscheibe TPR/TSR 47 22 kW	4934	Rohrbogen, links
3040	Konus ø 110/108		Riemenscheibe TPR/TSR 50 30 kW	4935	Stützschraube
4164	Reparatursatz TPR/TSR 35-50	4781	Zwischenstück TSR	4936	Luftkanal
4635	Gebälserad	4782	Abdeckblech, Zwischenstück TPR	4937	Motorgestell
4636	Gehäuse und Deckel für Gebläse	4786	Vibratordämpfer	4942	Schalldämpfer
4700	Turbopumpe TSR	4789	O-ring	4943	Hebeöse
4701	Turbopumpe TPR	4905	Distanzring	494500	Keilriem 15 kW, 18,5 kW, 50 Hz
4710	Gummiabdichtung TPR	4906	Distanzring	494501	Keilriem 30 kW, 50 Hz
471800	Keilriemenrad 50 Hz	4920	Rahmen, links	494502	Keilriem 22 kW, 30 kW, 60 Hz
471801	Keilriemenrad 60 Hz	4921	Rahmen, rechts	494503	Keilriem 11 kW, 50 Hz
4737	Riemenscheibe TPR 35 11 kW	4922	Querstück	494504	Keilriem 22 kW, 50 Hz
4756	Zwischenstück TPR	4923	Abdeckblech, vorne	4946	Ventilationsgitter
4757	Stirnwand	4925	Abdeckblech, hinten TPR	4947	Ventilationsgitter
4760	Verschlußdeckel	4926	Seitenabdeckblech	4949	Distanzring 11-22 kW
4762	Pumpenwelle	4927	Grundblech	495201	Zugentlastung 11-22 kW
4763	Distanzscheibe	4928	Abdeckblech, hinteres	495202	Zugentlastung 30 kW
476601	Gummiabdichtung	492900	Schalldämpfer TPR	4954	Dichtungsdeckel
4775	Achse	4931	Pumpenstativ	8001	Vakuumentil 76
4777	Stellschraube	4932	Stabverbindung	8199	Termoprotektor komplett 120° C
478000	Riemenscheibe TPR/TSR 40 15 kW				
478001	Riemenscheibe				

# RAF 500



**Art. Nr. Benennung**

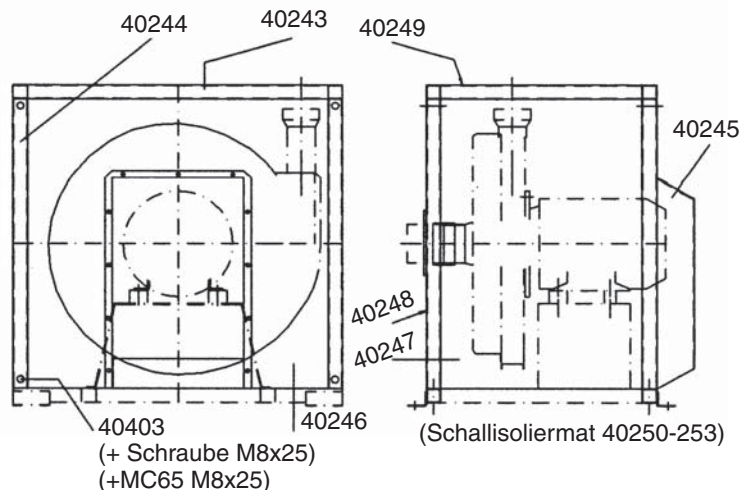
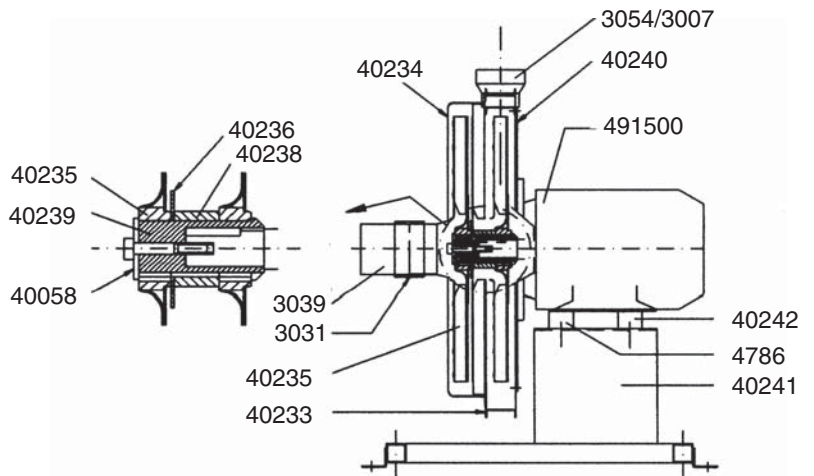
- 40525 Gebläserad 60 Hz
- 40527 Befestigung 60 Hz
- 40528 Stirnwand 60 Hz
- 40529 Endscheibe 60 Hz
- 4311 Distanz
- 4312 Endscheibe 50 Hz
- 4602 Gebläserad 50 Hz
- 4603 Stirnwand 50 Hz
- 4604 Gehäuse
- 4606 Z-Profil
- 4607 Befestigung 50 Hz

V	Hz	Art. Nr.	
		Ventilator	Motor
220-240/ 380-420	50	111900	430400
		111910	
460	60	111904	430404

# RAF 500 S

**Art. Nr. Benennung**

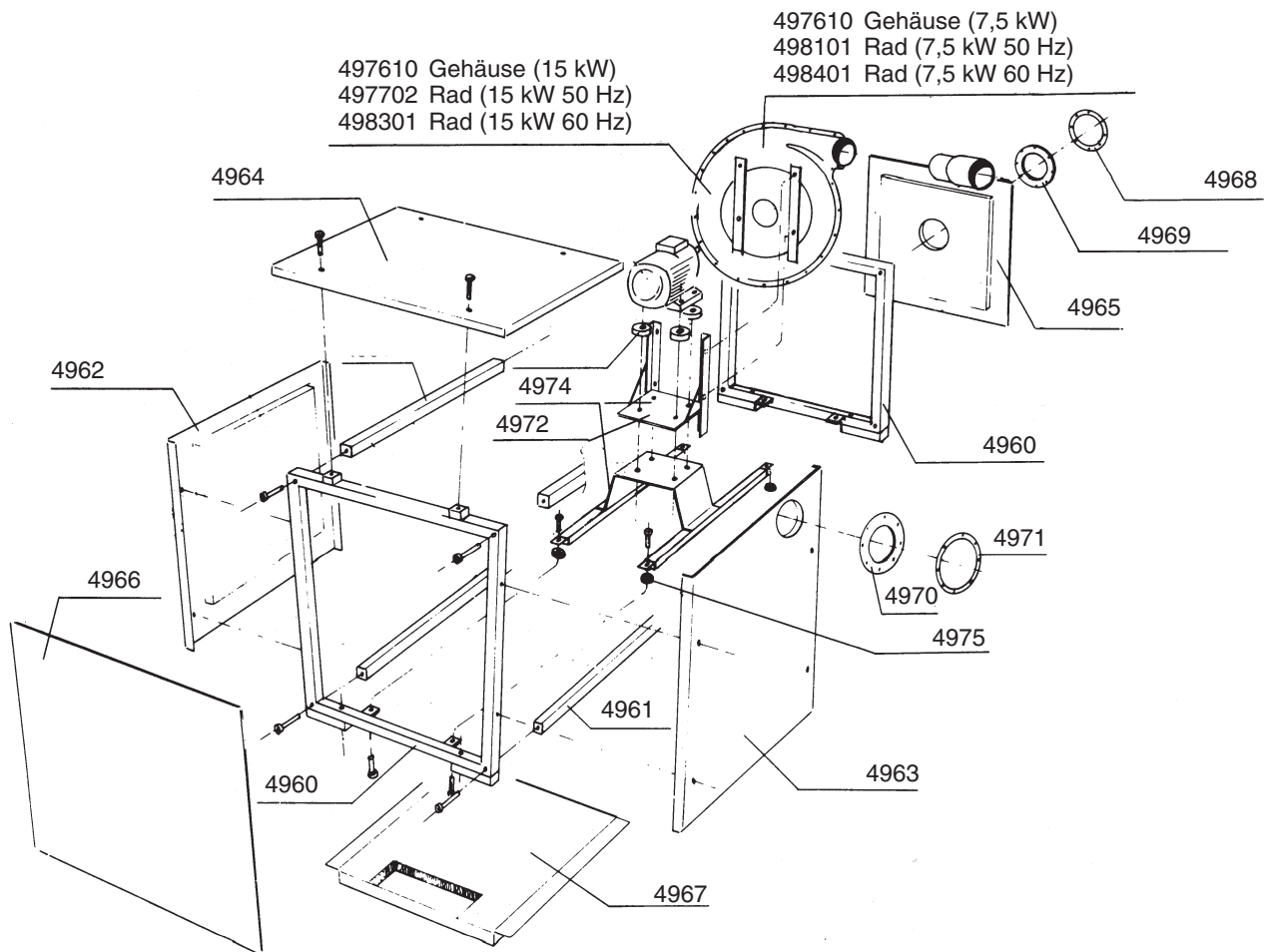
- 3031 Verbinder 110
- 3039 Rohr 110
- 3054/3007 Konus 100/76
- 40058 Scheibe D=65,5
- 40233 Gehäuse und Deckel RAF 500S
- 40234 Deckel RAF 500S
- 40235 Ventilatorrad RAF 500S
- 40236 Schreibe D=120/60,5
- 40238 Distanzhülse
- 40239 Achse RAF 500S
- 40240 Stirnwand RAF 500S
- 40241 Unterer Rahmen RAF 500S
- 40242 Vibrationsdämpfer C50/36 M10
- 40243 Oberer Rahmen RAF 500S
- 40244 Stütze
- 40245 Luftkanal RAF 500
- 40246 Abdeckblech Motor RAF 500S
- 40247 Abdeckblech Seite RAF 500S
- 40248 Abdeckblech Einlaß RAF 500S
- 40249 Abdeckblech, oben RAF 500S
- 40403 Sechskantachse
- 4786 Vibrationsdämpfer
- 491500 Motor 5,5 kW 380-420V 50 Hz



40403 (+ Schraube M8x25)  
(+MC65 M8x25)

(Schallisoliermat 40250-253)

# RAF 1600, RAF 2500

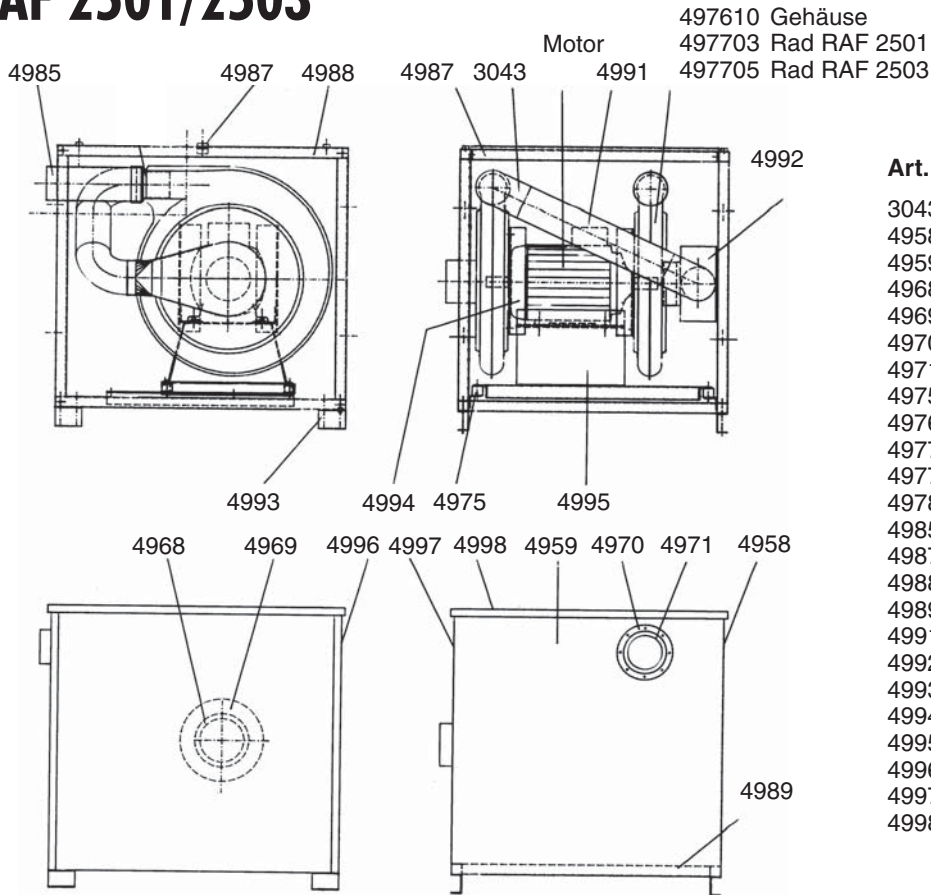


Art. Nr.	Benennung
4960	Rahmen
4961	Stütze
4962	Seitenabdeckblech A
4963	Seitenabdeckblech B
4964	Abdeckblech, oben
4965	Seitenabdeckblech C
4966	Seitenabdeckblech D
4967	Grundblech
4968	Flansch
4969	Gummidichtung
4970	Gummidichtung

Art. Nr.	Benennung
4971	Flansch
4972	Motorconsole
4974	Motorbefestigung
4975	Vibrationsdämpfer
497610	Gehäuse und Deckel RAF 2500
497702	Ventilatorrad 15 kW 50 Hz
498101	Ventilatorrad 7,5 kW 50 Hz
498301	Rad 15 kW 60 Hz
498401	Rad 7,5 kW 60 Hz



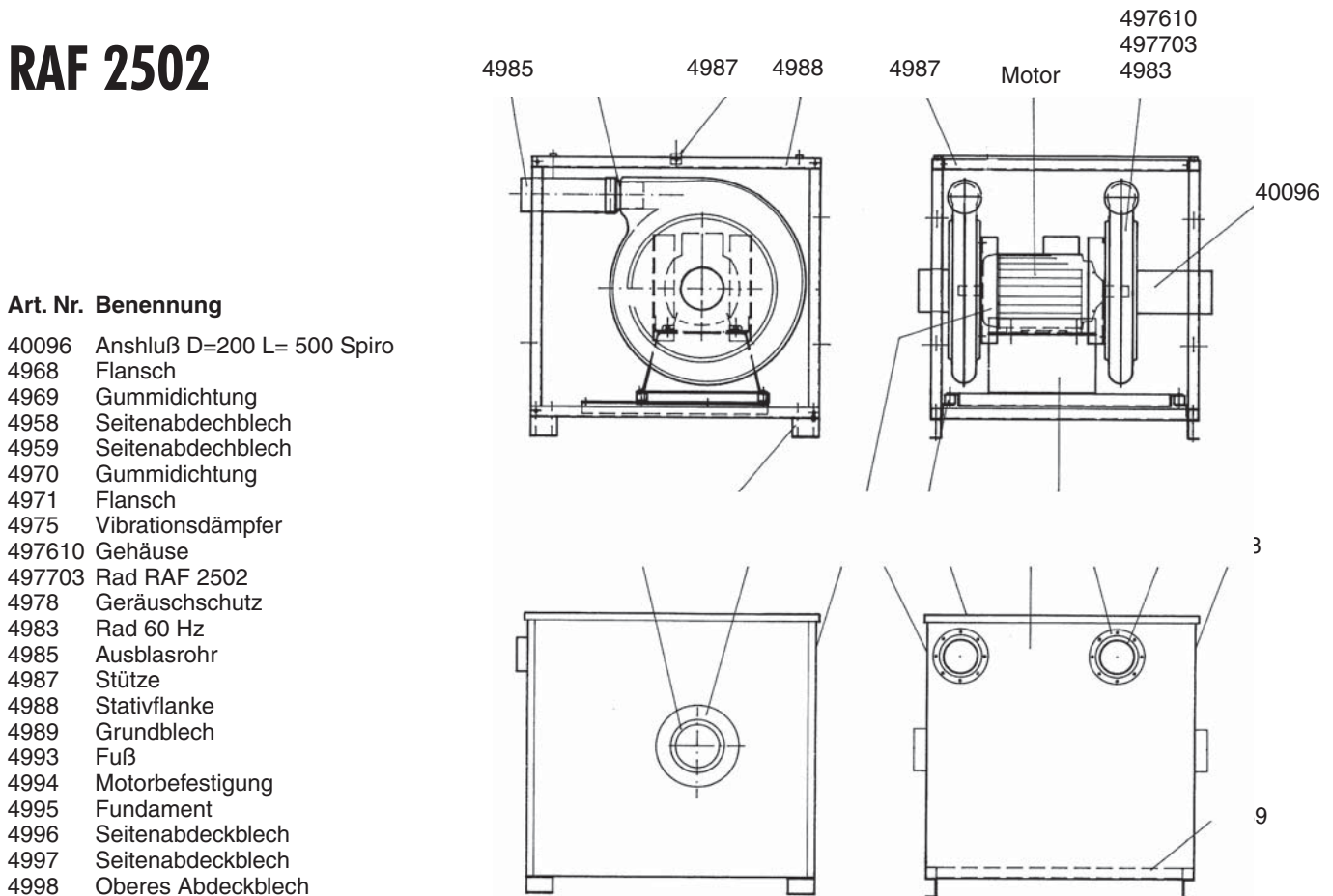
# RAF 2501/2503



497610 Gehäuse  
 497703 Rad RAF 2501  
 497705 Rad RAF 2503

Art. Nr.	Benennung
3043	Spirobogen
4958	Seitenabdeckblech
4959	Seitenabdeckblech
4968	Flansch
4969	Gummidichtung
4970	Gummidichtung
4971	Flansch
4975	Vibrationsdämpfer
497610	Gehäuse
497703	Rad RAF 2501
497705	Rad RAF 2503
4978	Geräuschschutz
4985	Ausblasrohr
4987	Stütze
4988	Stütze
4989	Grundblech
4991	Verbinder
4992	Bogen
4993	Fuß
4994	Motorbefestigung
4995	Motorkonsole
4996	Seitenabdeckblech
4997	Seitenabdeckblech
4998	Abdeckblech

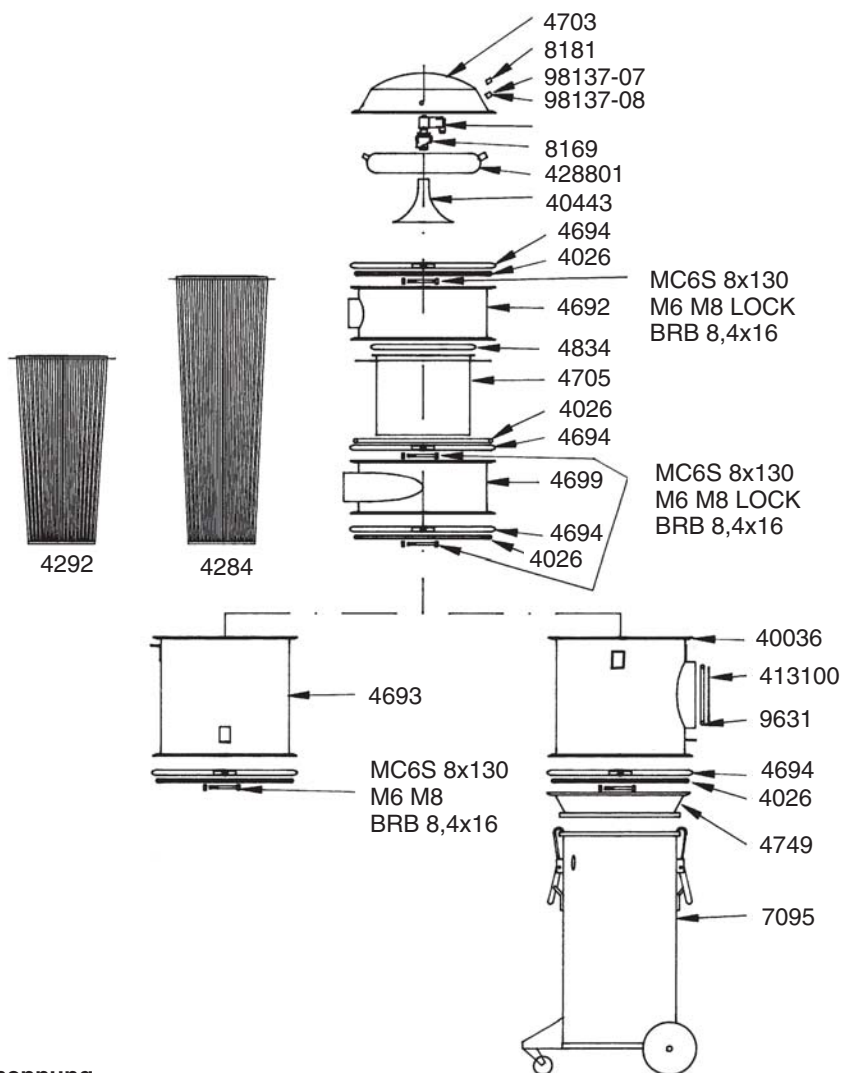
# RAF 2502



497610  
 497703  
 4983

Art. Nr.	Benennung
40096	Anschluß D=200 L= 500 Spiro
4968	Flansch
4969	Gummidichtung
4958	Seitenabdeckblech
4959	Seitenabdeckblech
4970	Gummidichtung
4971	Flansch
4975	Vibrationsdämpfer
497610	Gehäuse
497703	Rad RAF 2502
4978	Geräuschschutz
4983	Rad 60 Hz
4985	Ausblasrohr
4987	Stütze
4988	Stativflanke
4989	Grundblech
4993	Fuß
4994	Motorbefestigung
4995	Fundament
4996	Seitenabdeckblech
4997	Seitenabdeckblech
4998	Oberes Abdeckblech

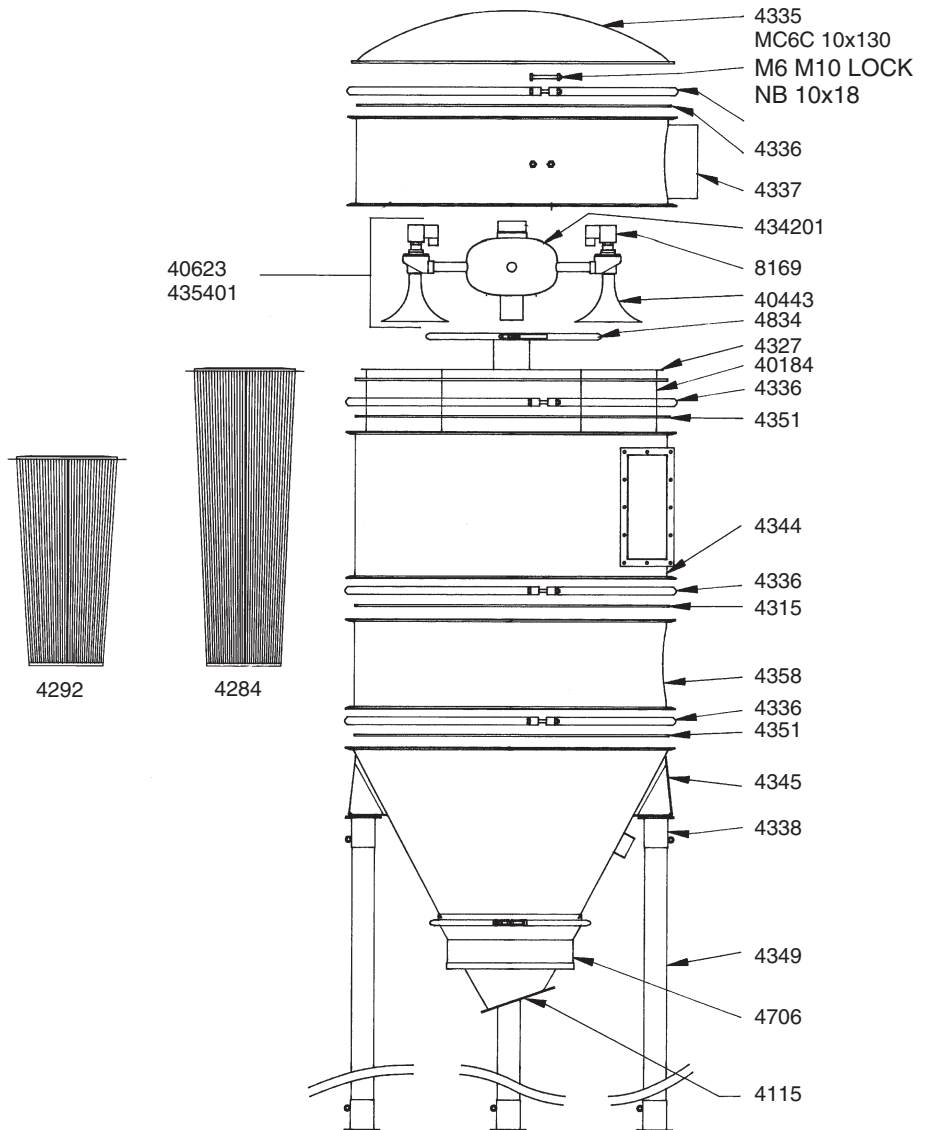
# S 11000, S 11000X, S 11000E



## Art. Nr. Benennung

40036	Modulring E
4026	Dichtung Trichter
40443	Düse
413100	Deckel
4284	Filter S 11000X
428801	Druckbehälter
4834	Sicherheitsring
4292	Filter S 11000, S 11000E
4692	Auslaßmodul
4693	Modulring
4694	Sicherheitsring
4699	Einlaßmodul
4703	Deckel
4705	Filterplatte
4749	Adapter
7095	Behälter 90 l
8169	Magnetventil 24 V
8181	Kupplung, gerade
9631	Dichtung
98137-07	Kabelverschraubung
98137-08	Mutter

# S 32000, S 34000, S 34000X



**Art. Nr. Benennung**

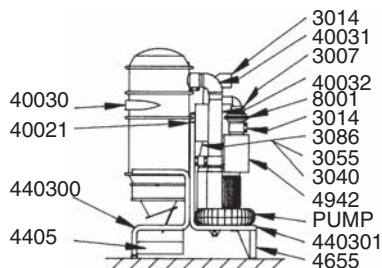
- 40184 Filterrohr S34000
- 40443 Trichterdüse
- 40623 Tank komplett S 34000
- 4115 Klappe
- 4284 Filter S 34000X
- 4251 Dichtung
- 4834 Sicherheitsring
- 4292 Filter S 32000 / S 34000
- 4327 Filterplatte S34000 kompl.
- 4335 Deckel
- 4336 Sicherheitsring

**Art. Nr. Benennung**

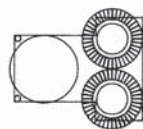
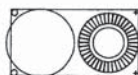
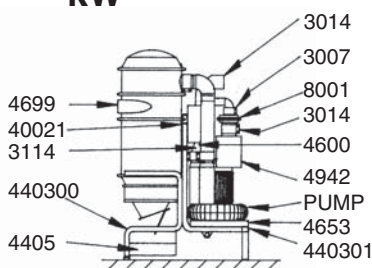
- 4337 Auslaßmodul
- 4338 Beinbefestigung
- 434201 Lufttank
- 4344 Einlaßmodul
- 4345 Bodenkonus
- 4349 Bein
- 435401 Tank komplett S 34000
- 4358 Modulring
- 4706 Austragskonus
- 8169 Magnetventil 24V

# DC 11000

## DC 11000 5,5/7,5 kW

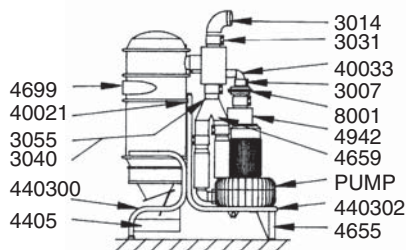


## DC 11000 2x5,5/2x7,5/2x9,2 kW

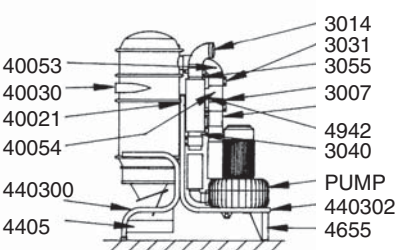


4292

## DC 11000 9,2/11 kW P



## DC 11000 9,2/11 kW S



Art. Nr.	Benennung
3007	Verbinder 76
3012	L-Eisen
3014	Spirobogen 90
3031	Verbinder 110
3040	Konus 110/100
3055	Muffe 100
3086	Bogen 45, 100
3114	Hosenrohr
40021	Befestigung
40030	Einlaßmodul 76
40031	Anschlußbogen 5,5 kW
40032	Zwischenrohr
40033	Anschlußbogen 9,2 kW P

Art. Nr.	Benennung
40063	Anschlußbogen 2x5,5 kW
4292	Filter DC 11000
440300	Chassi, Zyklon
440301	Chassi, Pumpe
440302	Chassi, Pumpe
4405	Plastiksack-Korb
4600	Rückschlagventil 76
4653	Adapter
4655	Stützfuß
4659	Hosenrohr 108
4699	Einlaßmodul 108
4942	Schalldämpfer
8001	Vakuumventil 76